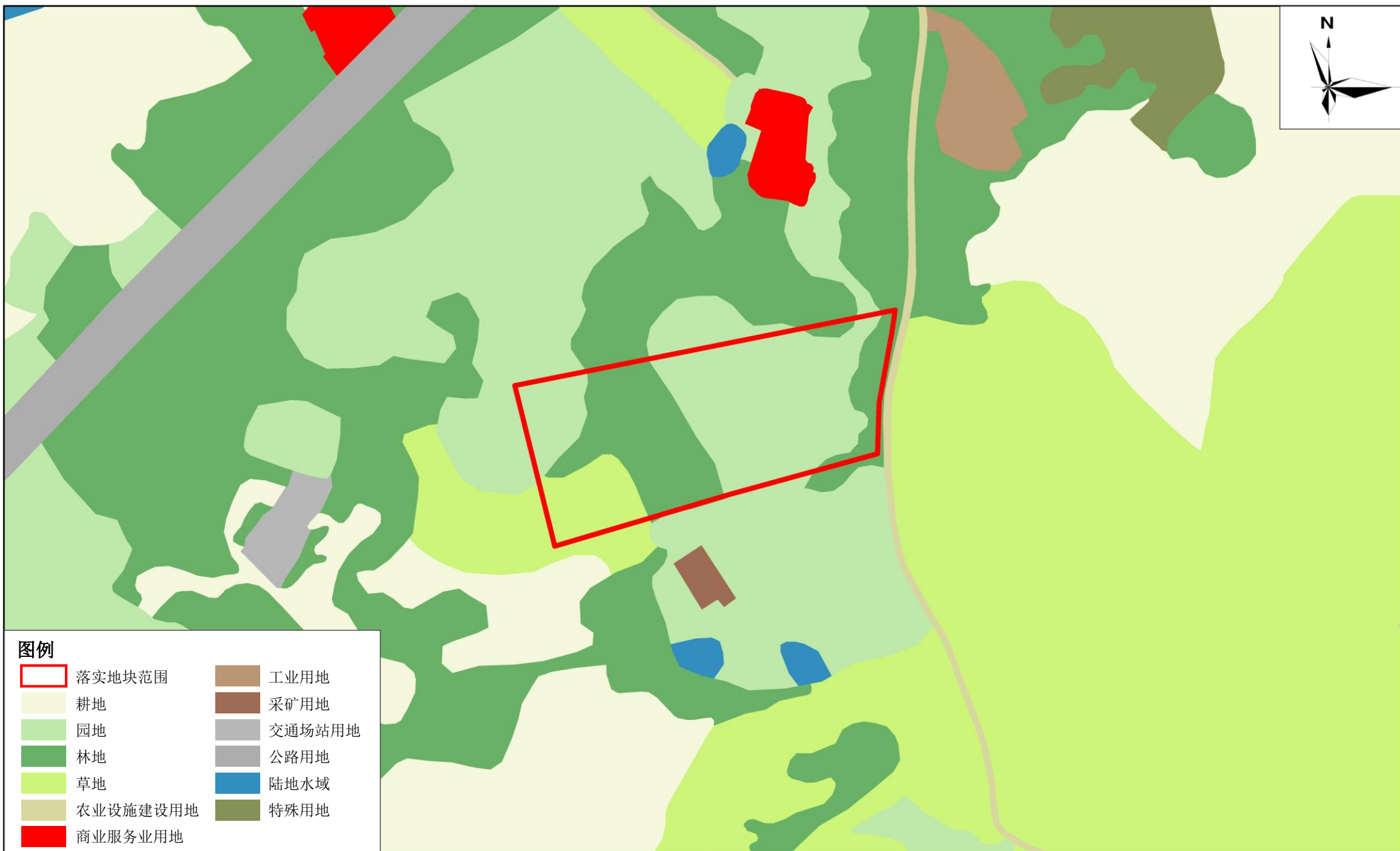


# 汕尾市陆丰市城镇建设用地规模落实方案（碣石镇曾厝寮村储备土地等项目）

落实前地块土地使用规划局部图（碣石镇曾厝寮村储备土地项目）



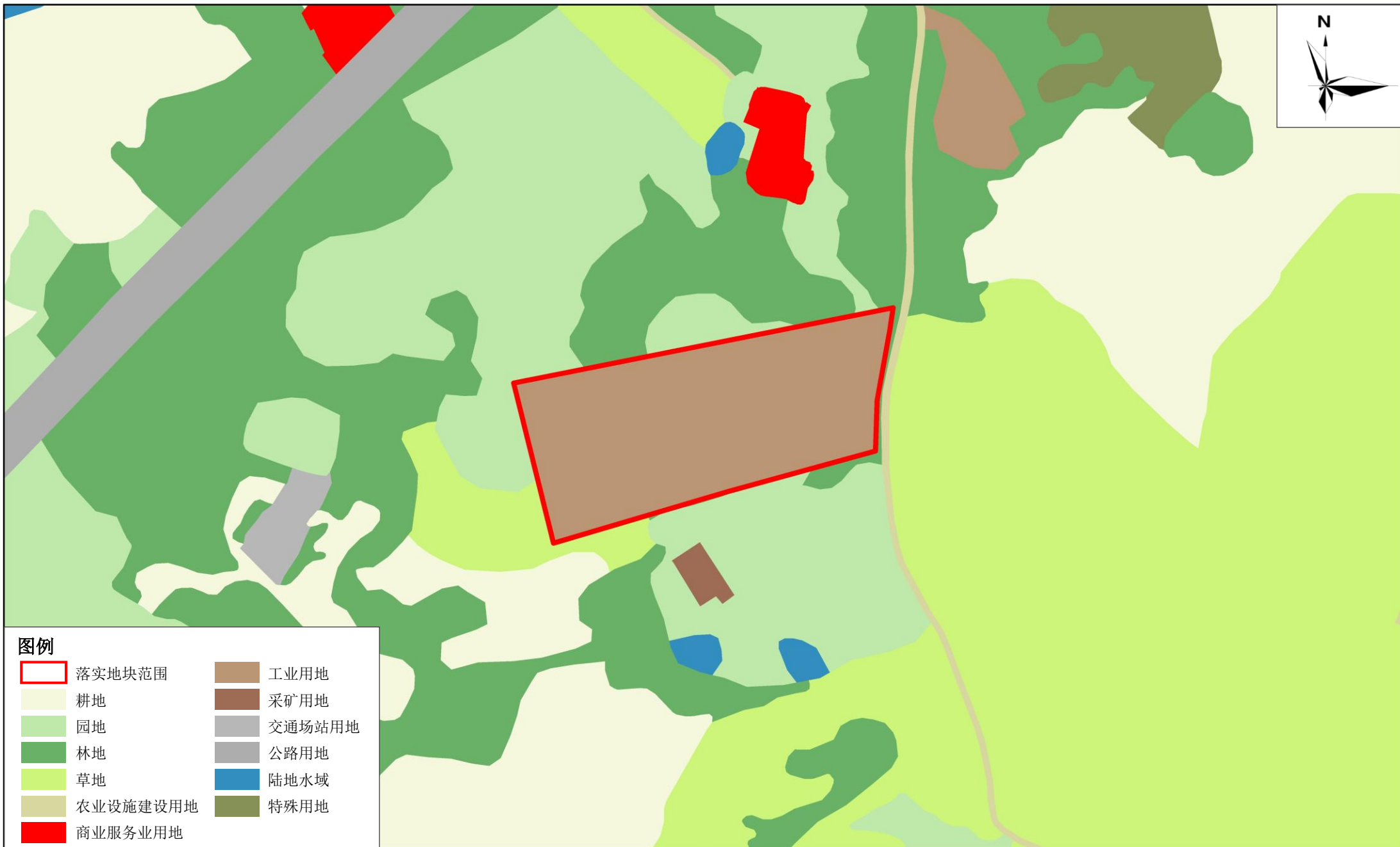
2000国家大地坐标系  
1985国家高程基准

1:3,000

制图单位:陆丰市自然资源局  
制图日期:2026年4月

# 汕尾市陆丰市城镇建设用地规模落实方案（碣石镇曾厝寮村储备土地等项目）

落实后地块土地使用规划局部图（碣石镇曾厝寮村储备土地项目）



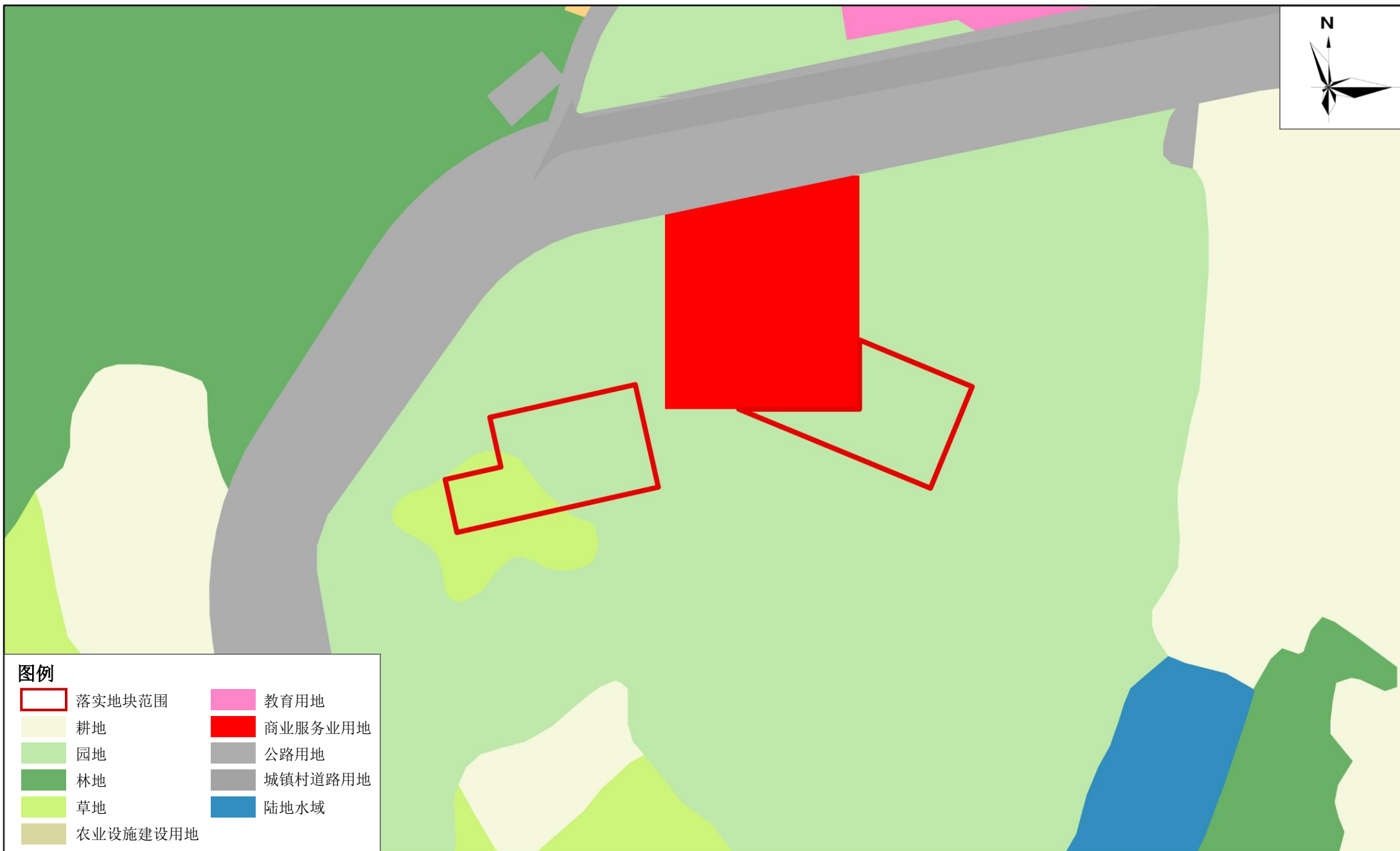
2000国家大地坐标系  
1985国家高程基准

1:3,000

制图单位:陆丰市自然资源局  
制图日期:2026年4月

# 汕尾市陆丰市城镇建设用地规模落实方案（碣石镇曾厝寮村储备土地等项目）

落实前地块土地使用规划局部图(畜牧果林场看护房项目)



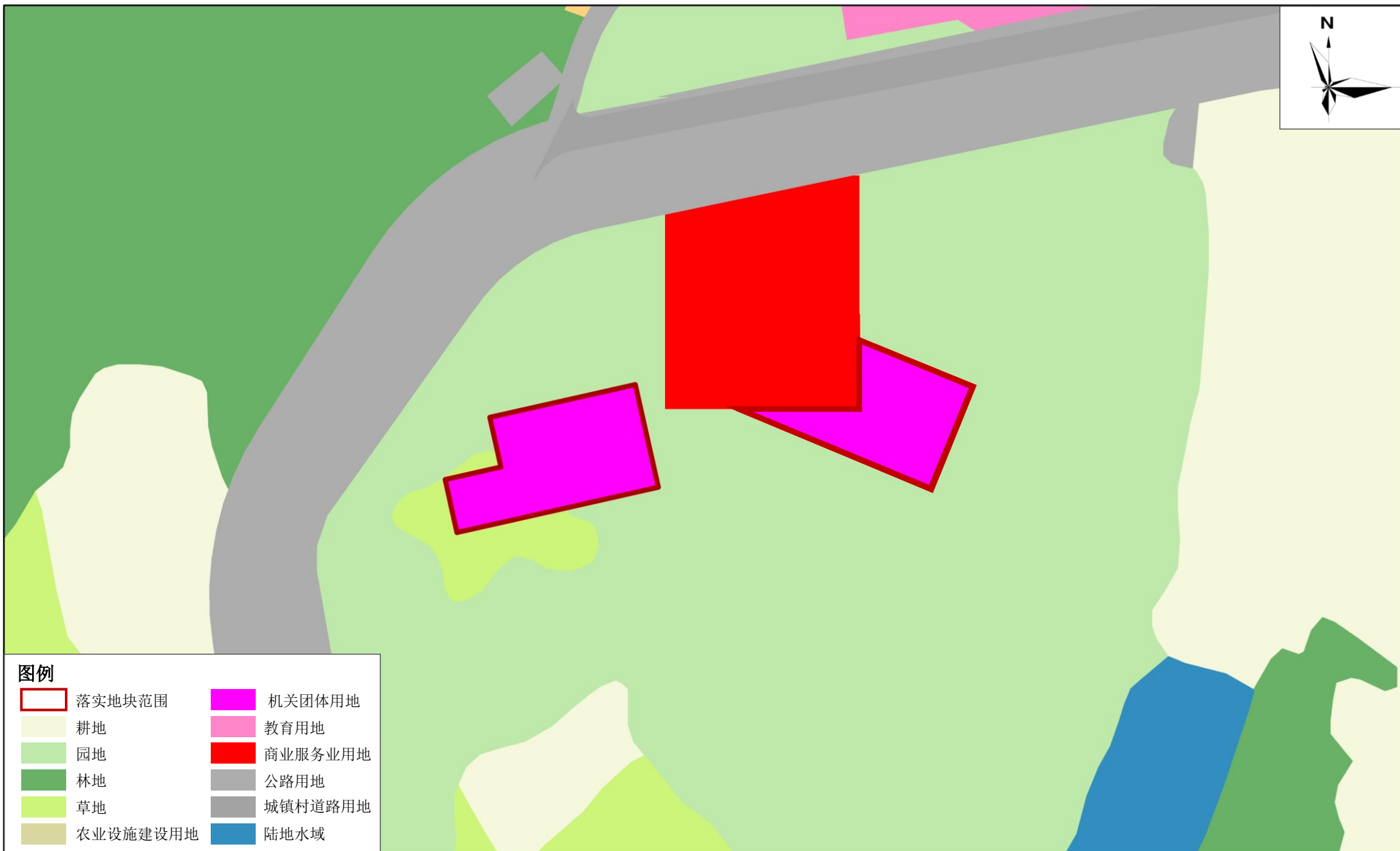
2000国家大地坐标系  
1985国家高程基准

1:1,250

制图单位:陆丰市自然资源局  
制图日期:2026年4月

# 汕尾市陆丰市城镇建设用地规模落实方案（碣石镇曾厝寮村储备土地等项目）

落实后地块土地使用规划局部图(畜牧果林场看护房项目)



## 图例

- |          |         |
|----------|---------|
| 落实地块范围   | 机关团体用地  |
| 耕地       | 教育用地    |
| 园地       | 商业服务业用地 |
| 林地       | 公路用地    |
| 草地       | 城镇村道路用地 |
| 农业设施建设用地 | 陆地水域    |

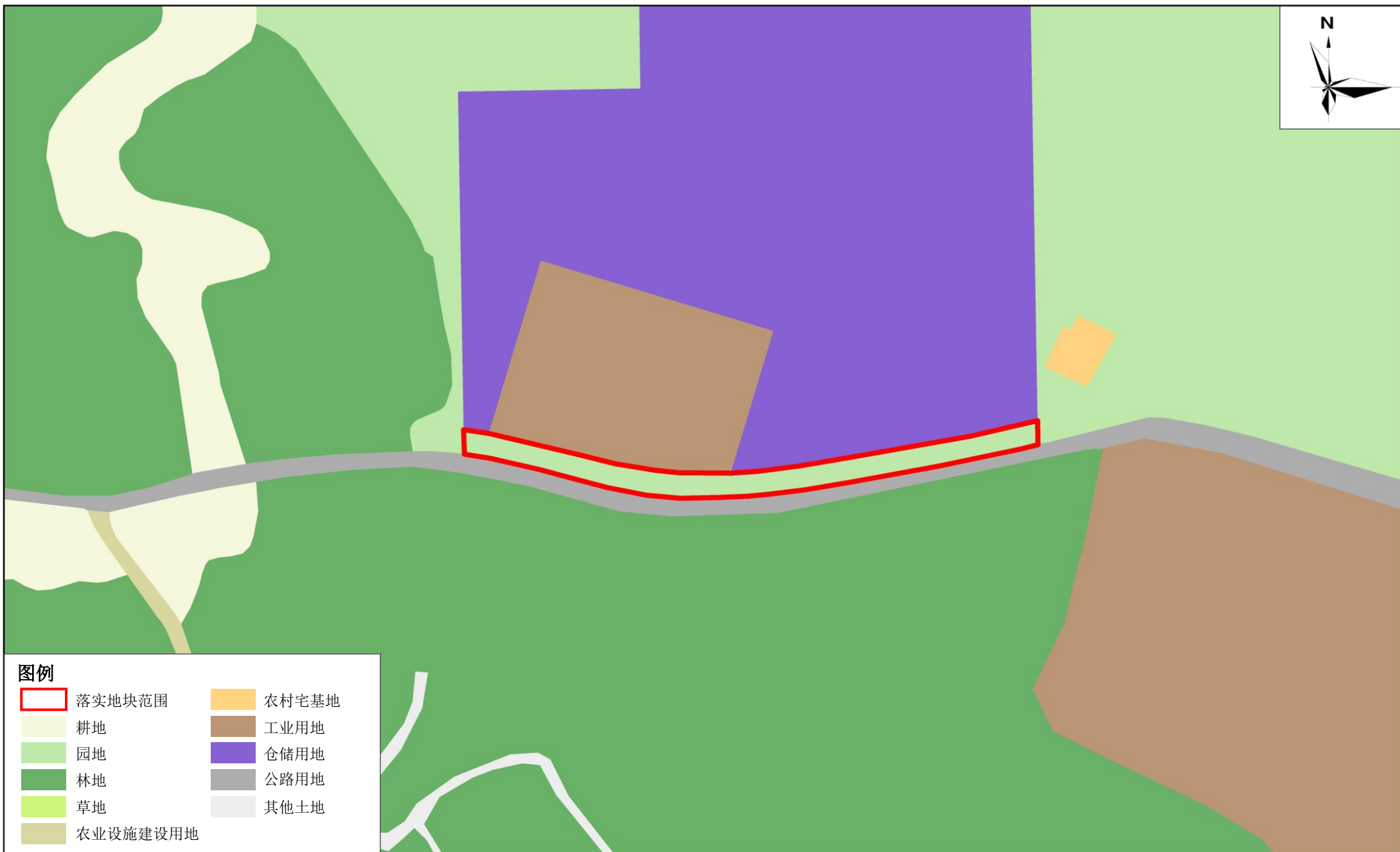
2000国家大地坐标系  
1985国家高程基准

1:1,250

制图单位:陆丰市自然资源局  
制图日期:2026年4月

# 汕尾市陆丰市城镇建设用地图规模落实方案（碣石镇曾厝寮村储备土地等项目）

落实前地块土地使用规划局部图（博美镇点石村市政道路项目）



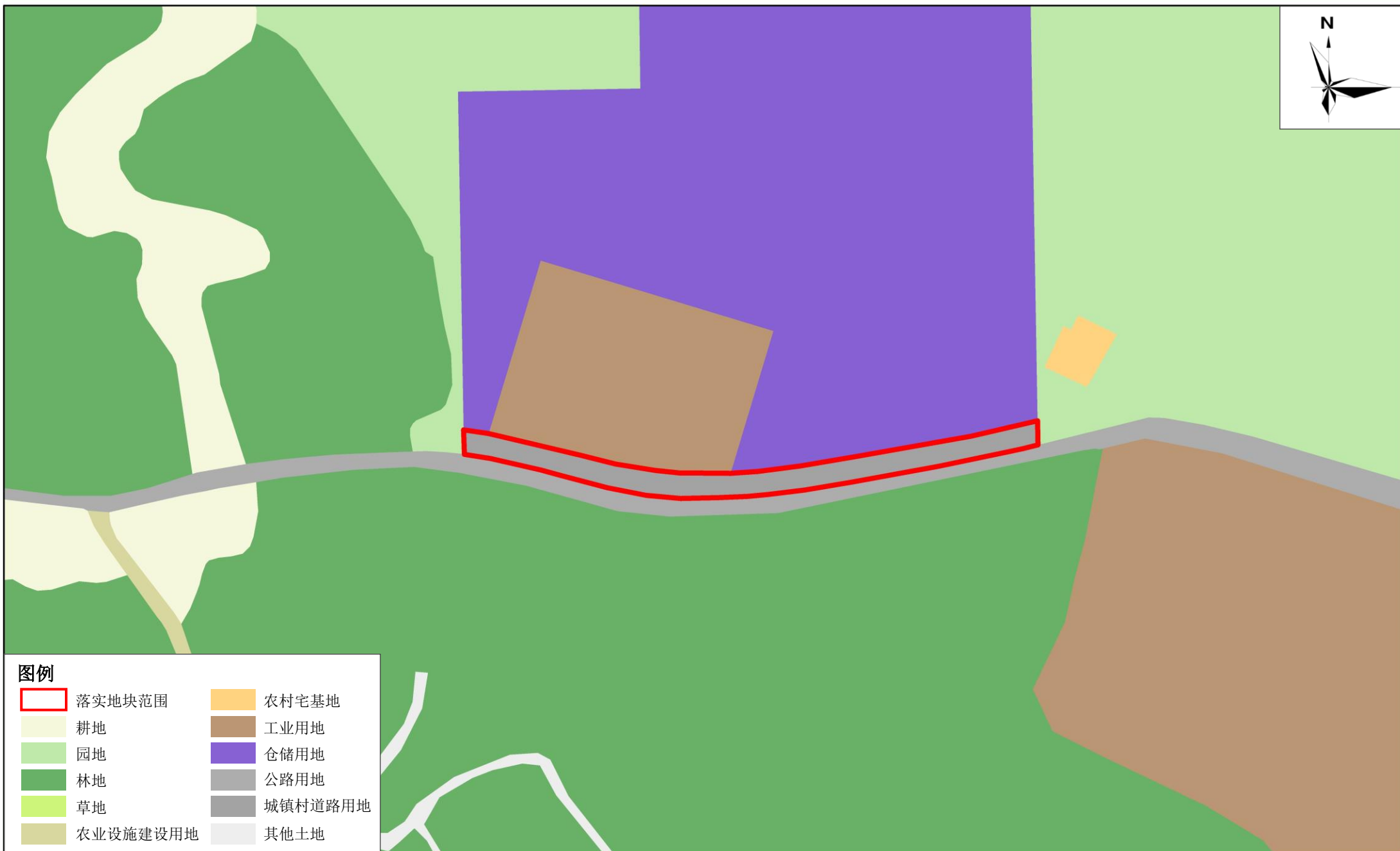
2000国家大地坐标系  
1985国家高程基准

1:2,000

制图单位:陆丰市自然资源局  
制图日期:2026年4月

# 汕尾市陆丰市城镇建设用地规模落实方案（碣石镇曾厝寮村储备土地等项目）

落实后地块土地使用规划局部图(博美镇点石村市政道路项目)



2000国家大地坐标系  
1985国家高程基准

1:2,000

制图单位:陆丰市自然资源局  
制图日期:2026年4月

# 汕尾市陆丰市城镇建设用地规模落实方案（碣石镇曾厝寮村储备土地等项目）

落实前地块土地使用规划局部图（东海街道龙湖路市政道路项目）



2000国家大地坐标系  
1985国家高程基准

1:2,000

制图单位:陆丰市自然资源局  
制图日期:2026年4月

# 汕尾市陆丰市城镇建设用地规模落实方案（碣石镇曾厝寮村储备土地等项目）

落实后地块土地使用规划局部图（东海街道龙湖路市政道路项目）



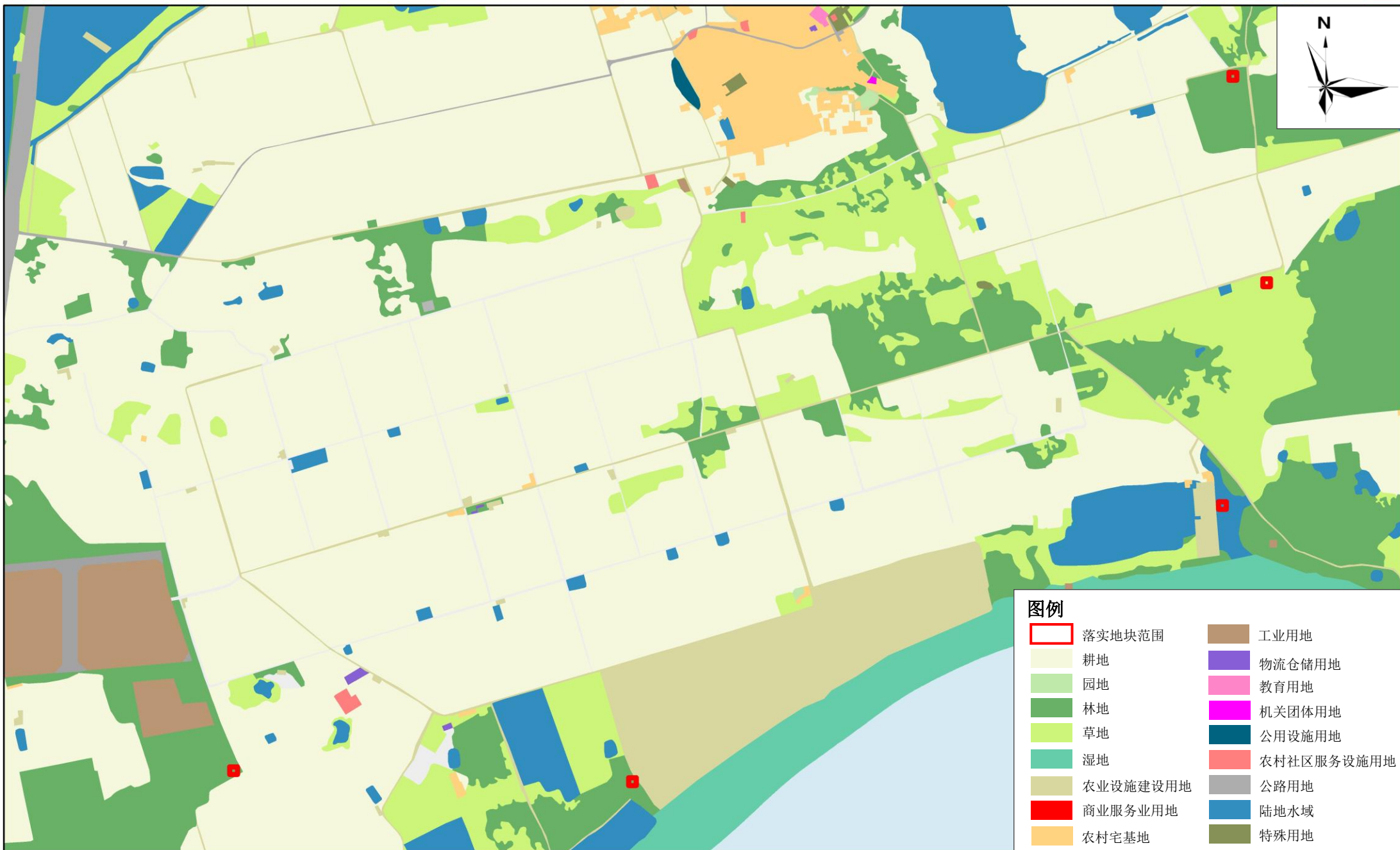
2000国家大地坐标系  
1985国家高程基准

1:2,000

制图单位:陆丰市自然资源局  
制图日期:2026年4月

# 汕尾市陆丰市城镇建设用地规模落实方案（碣石镇曾厝寮村储备土地等项目）

落实前地块土地使用规划局部图（综合能源岛陆上试验基地项目）



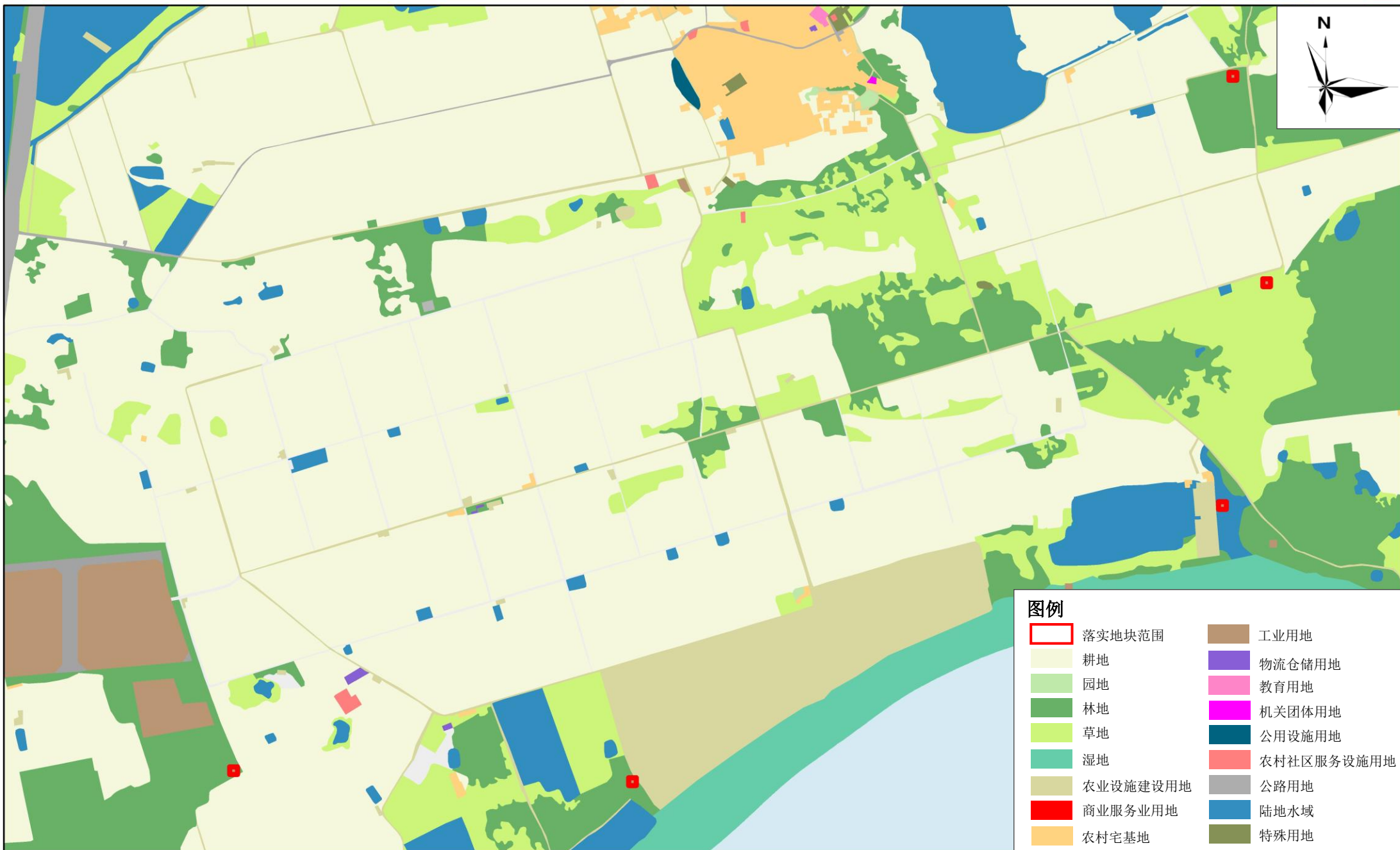
2000国家大地坐标系  
1985国家高程基准

1:12,500

制图单位:陆丰市自然资源局  
制图日期:2026年4月

# 汕尾市陆丰市城镇建设用地规模落实方案（碣石镇曾厝寮村储备土地等项目）

落实后地块土地使用规划局部图（综合能源岛陆上试验基地项目）



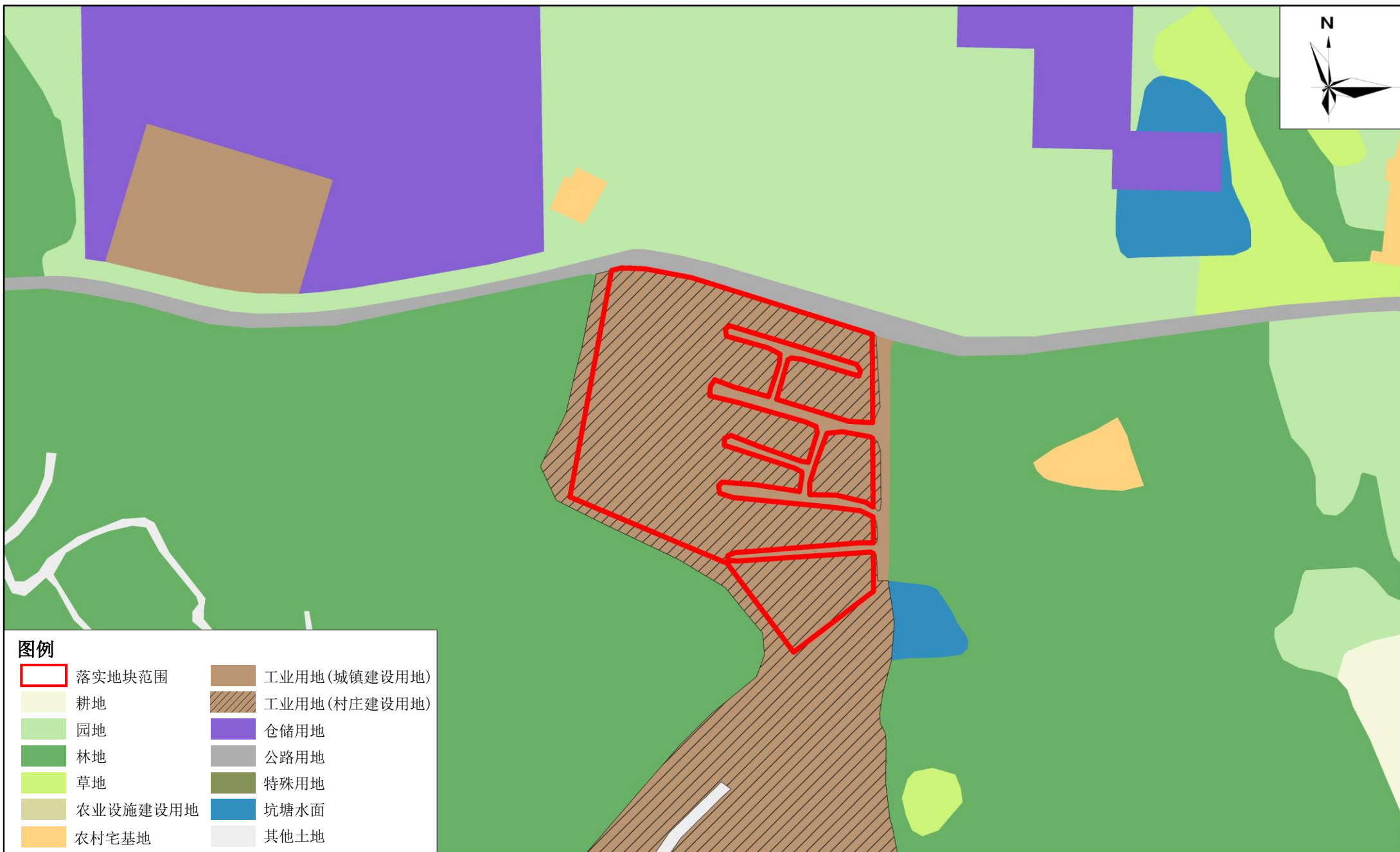
2000国家大地坐标系  
1985国家高程基准

1:12,500

制图单位:陆丰市自然资源局  
制图日期:2026年4月

# 汕尾市陆丰市城镇建设用地规模落实方案（碣石镇曾厝寮村储备土地等项目）

落实前地块土地使用规划局部图（博美肉联厂项目）



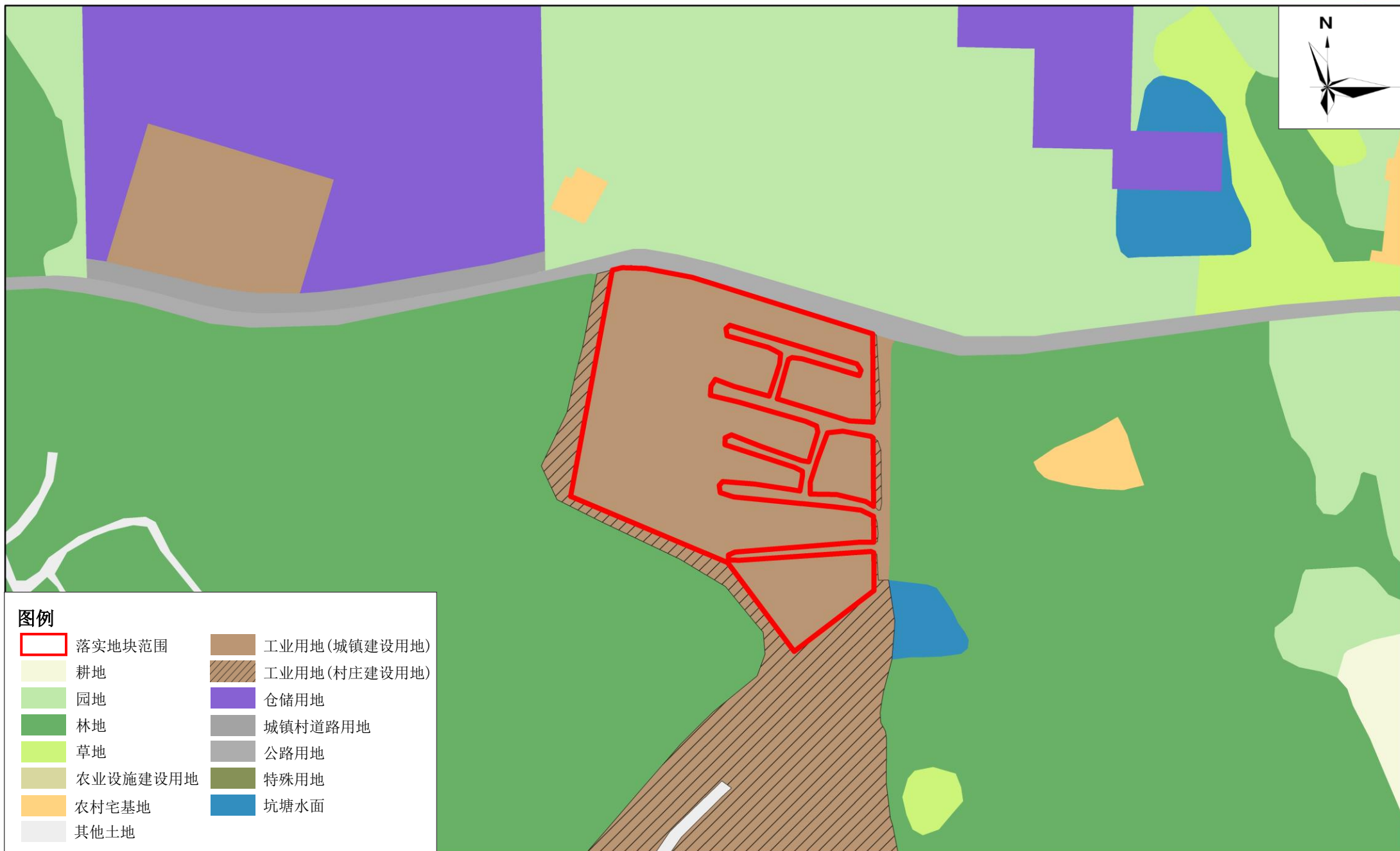
2000国家大地坐标系  
1985国家高程基准

1:2,500

制图单位:陆丰市自然资源局  
制图日期:2026年4月

# 汕尾市陆丰市城镇建设用地规模落实方案（碣石镇曾厝寮村储备土地等项目）

落实后地块土地使用规划局部图（博美肉联厂项目）



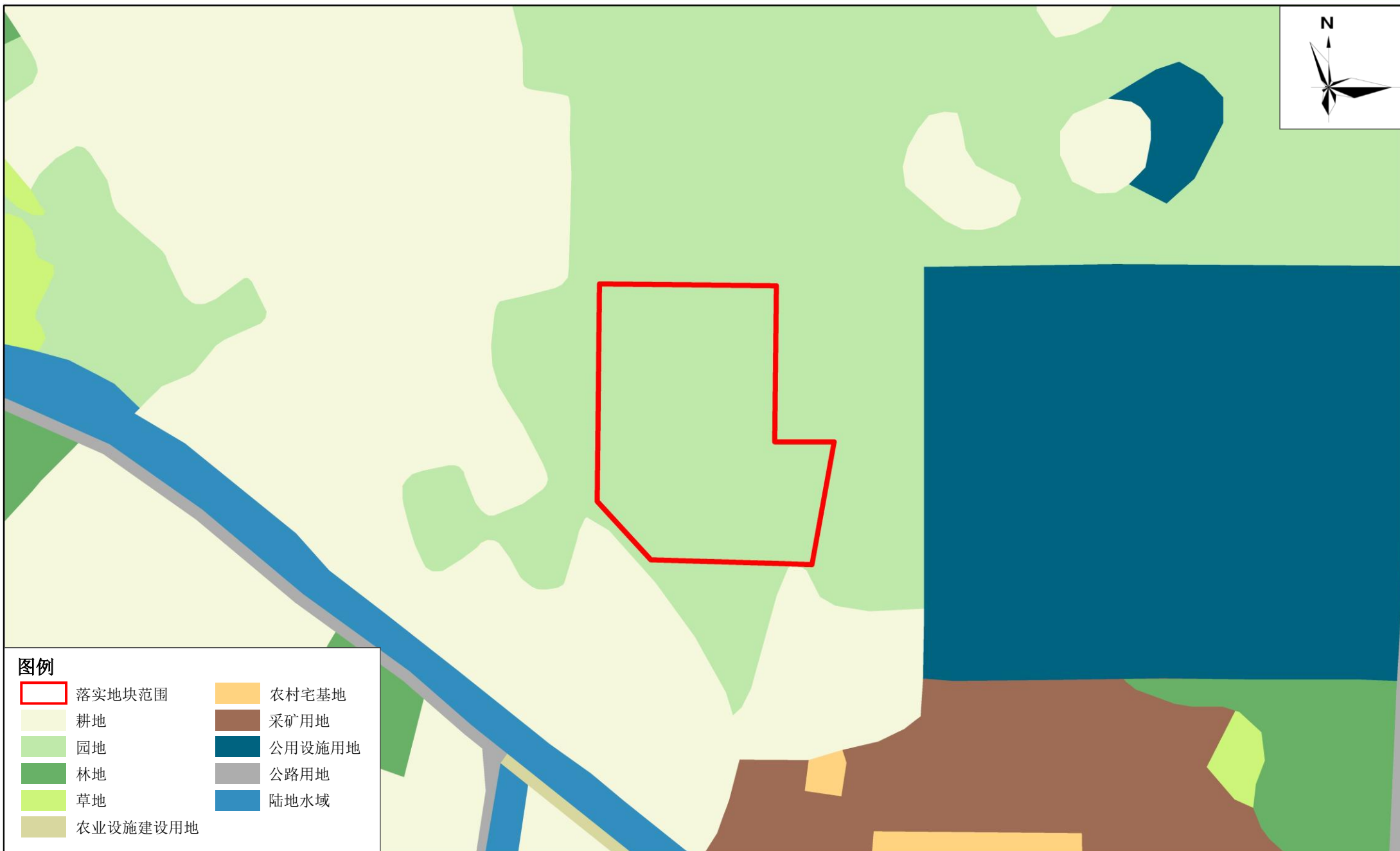
2000国家大地坐标系  
1985国家高程基准

1:2,500

制图单位:陆丰市自然资源局  
制图日期:2026年4月

# 汕尾市陆丰市城镇建设用地规模落实方案（碣石镇曾厝寮村储备土地等项目）

落实前地块土地使用规划局部图（陆南肉联厂项目）



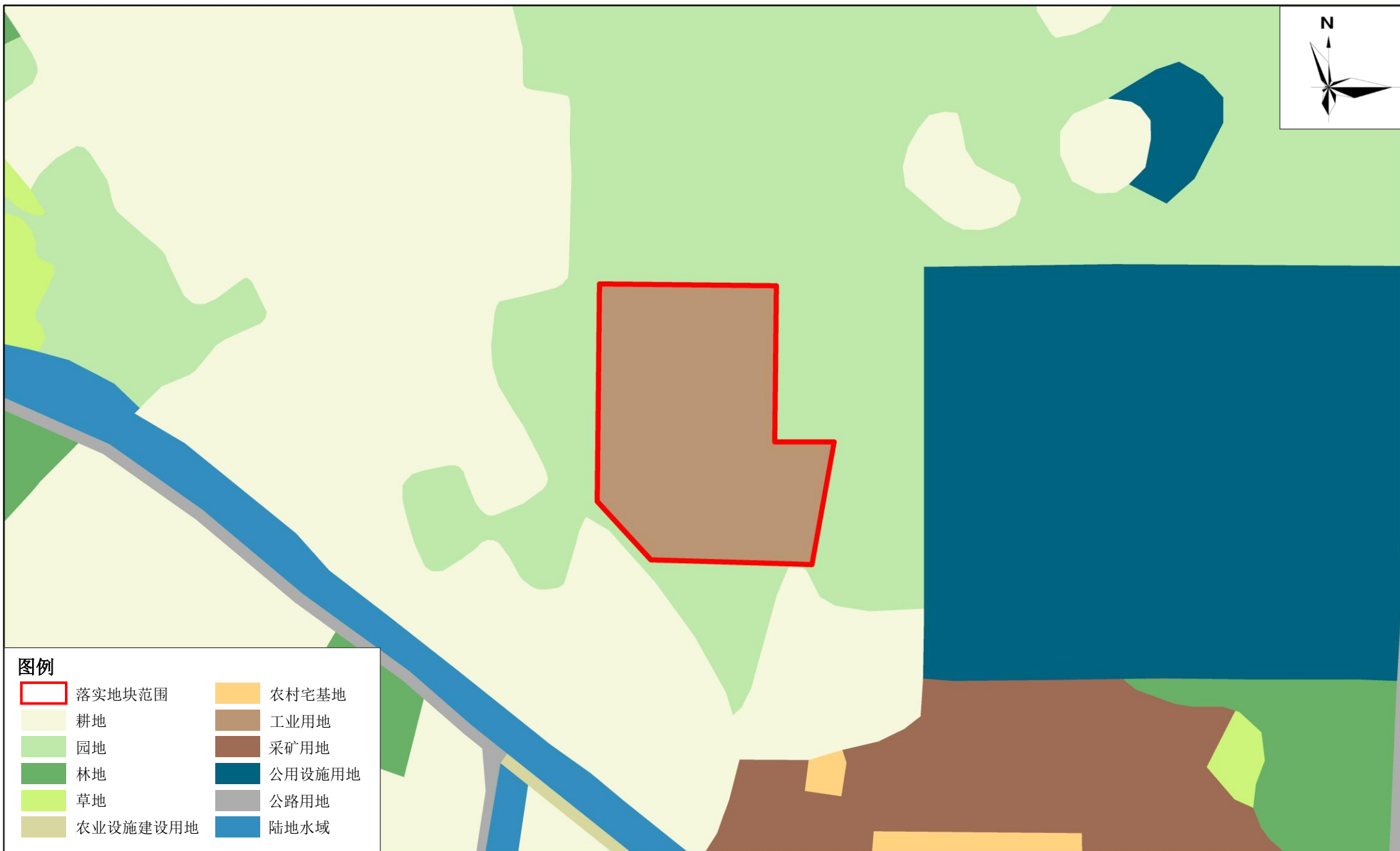
2000国家大地坐标系  
1985国家高程基准

1:2,000

制图单位:陆丰市自然资源局  
制图日期:2026年4月

# 汕尾市陆丰市城镇建设用地规模落实方案（碣石镇曾厝寮村储备土地等项目）

落实后地块土地使用规划局部图（陆南肉联厂项目）



2000国家大地坐标系  
1985国家高程基准

1:2,000

制图单位:陆丰市自然资源局  
制图日期:2026年4月

# 汕尾市陆丰市城镇建设用地图规模落实方案（碣石镇曾厝寮村储备土地等项目）

落实前地块土地使用规划局部图（南塘肉联厂项目）



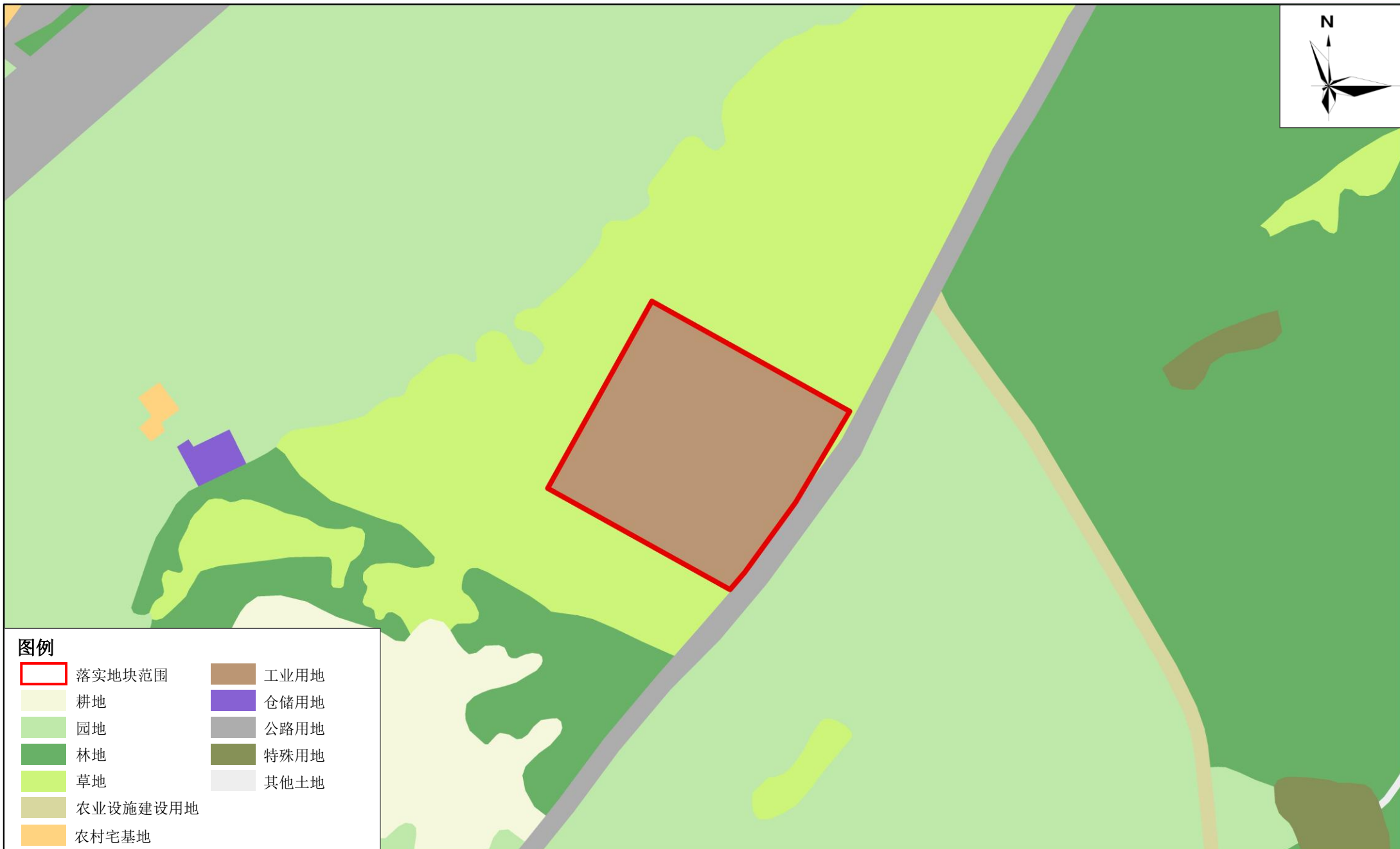
2000国家大地坐标系  
1985国家高程基准

1:2,000

制图单位:陆丰市自然资源局  
制图日期:2026年4月

# 汕尾市陆丰市城镇建设用地规模落实方案（碣石镇曾厝寮村储备土地等项目）

落实后地块土地使用规划局部图（南塘肉联厂项目）



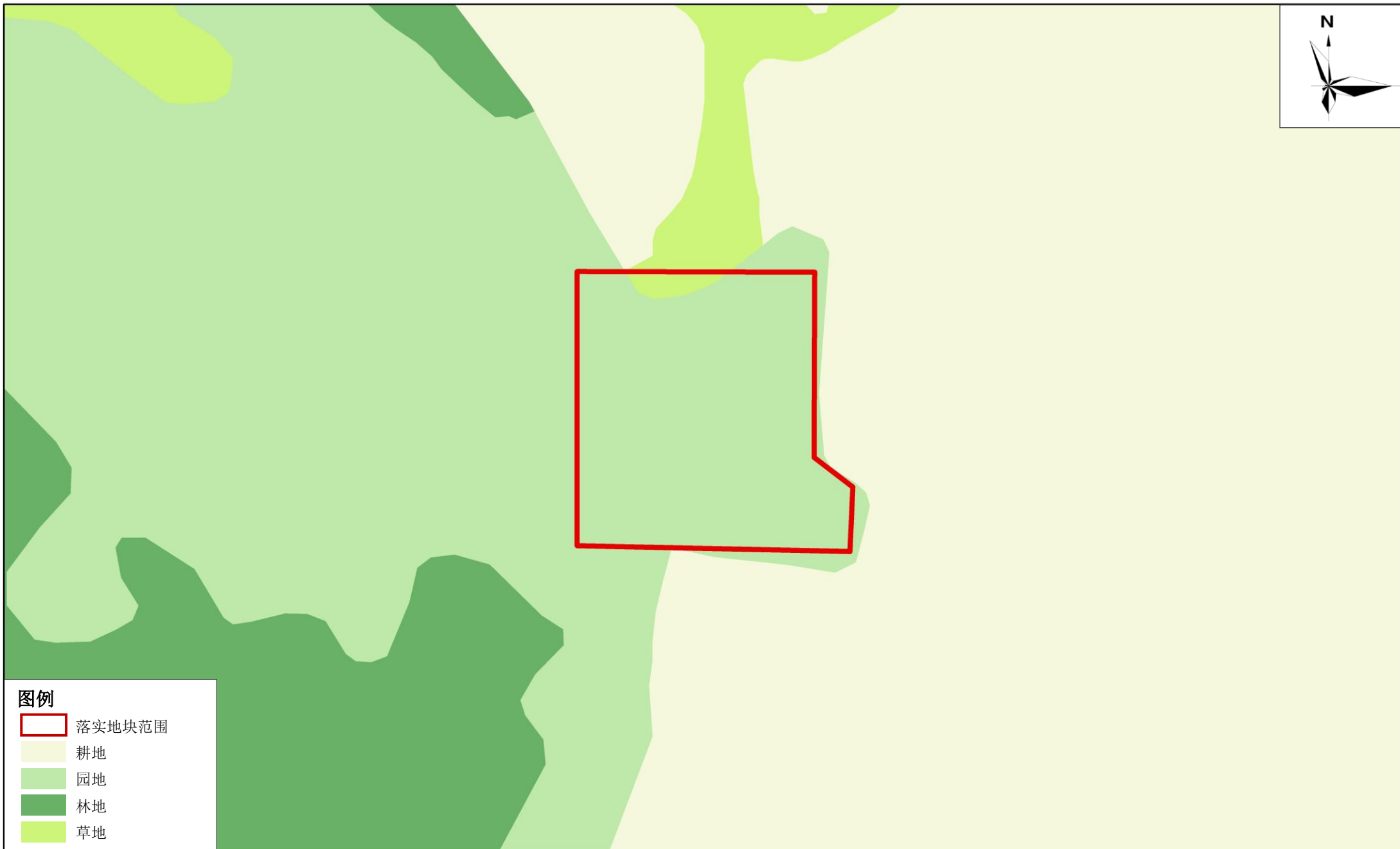
2000国家大地坐标系  
1985国家高程基准

1:2,000

制图单位:陆丰市自然资源局  
制图日期:2026年4月

# 汕尾市陆丰市城镇建设用地规模落实方案（碣石镇曾厝寮村储备土地等项目）

落实前地块土地使用规划局部图（三甲肉联厂项目）



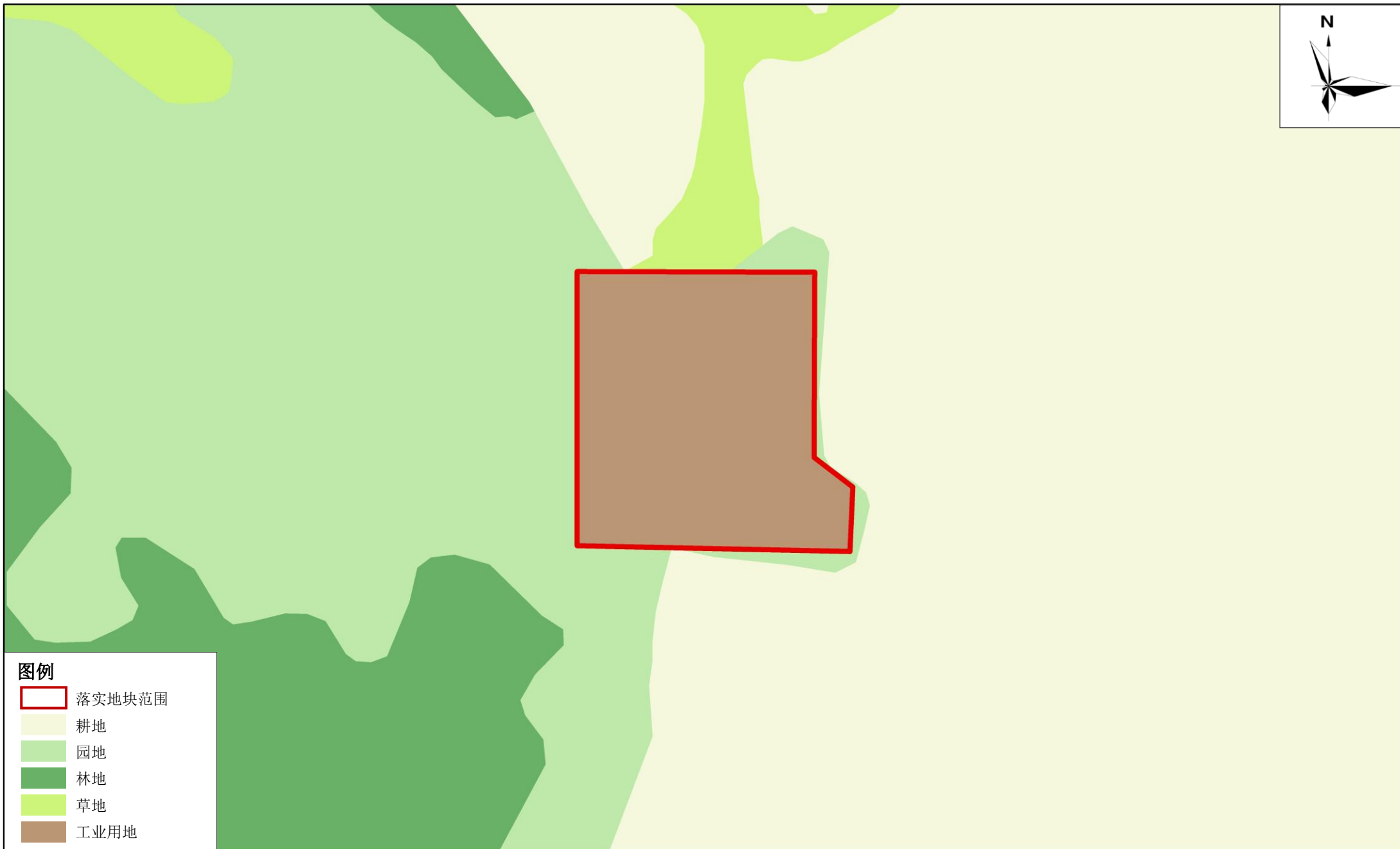
2000国家大地坐标系  
1985国家高程基准

1:1,500

制图单位:陆丰市自然资源局  
制图日期:2026年4月

# 汕尾市陆丰市城镇建设用地规模落实方案（碣石镇曾厝寮村储备土地等项目）

落实后地块土地使用规划局部图（三甲肉联厂项目）



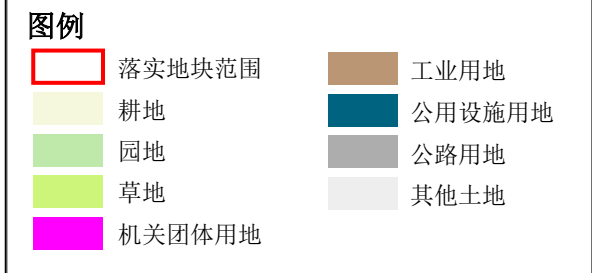
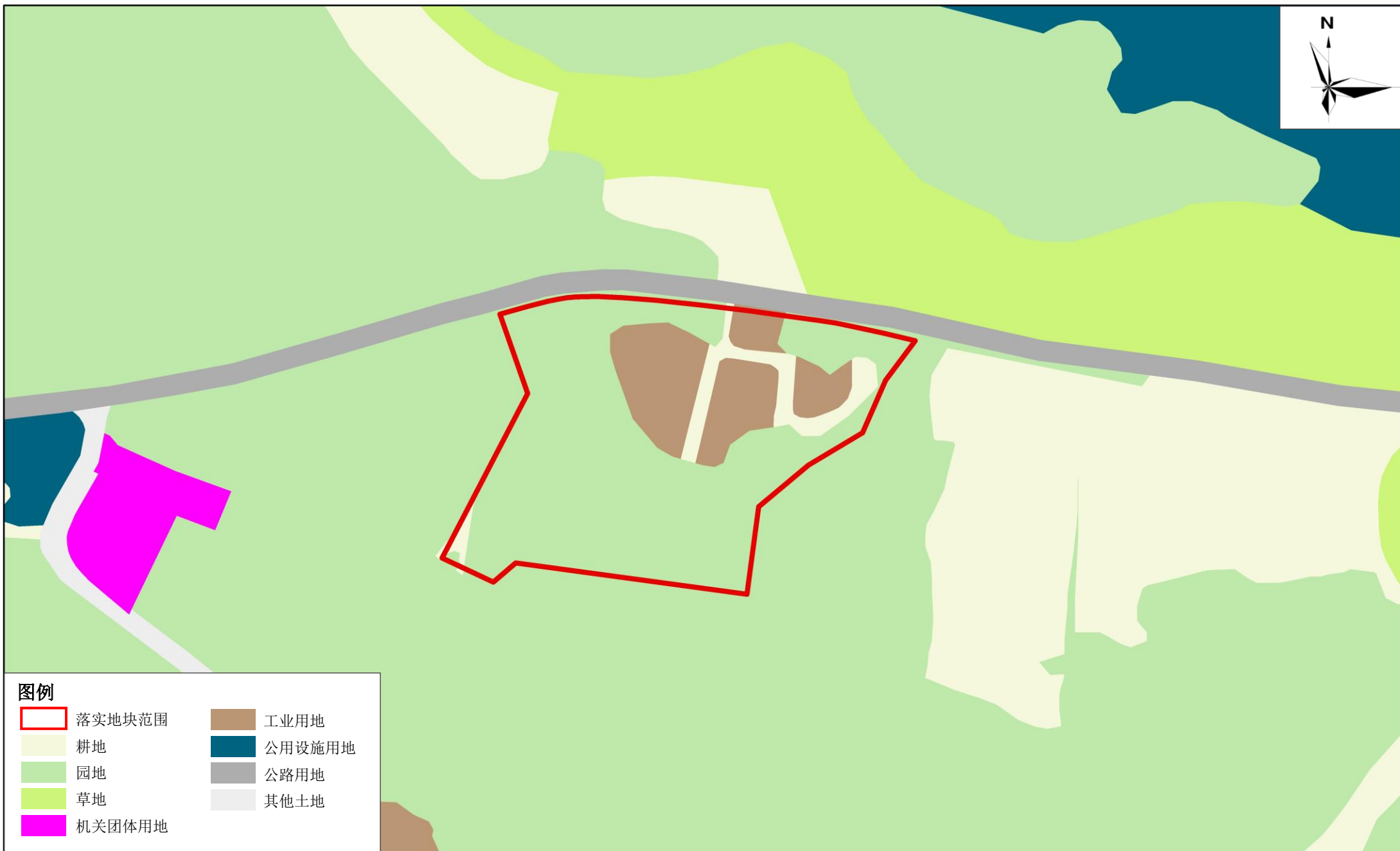
2000国家大地坐标系  
1985国家高程基准

1:1,500

制图单位:陆丰市自然资源局  
制图日期:2026年4月

# 汕尾市陆丰市城镇建设用地规模落实方案（碣石镇曾厝寮村储备土地等项目）

落实前地块土地使用规划局部图（陂洋镇自来水厂项目）



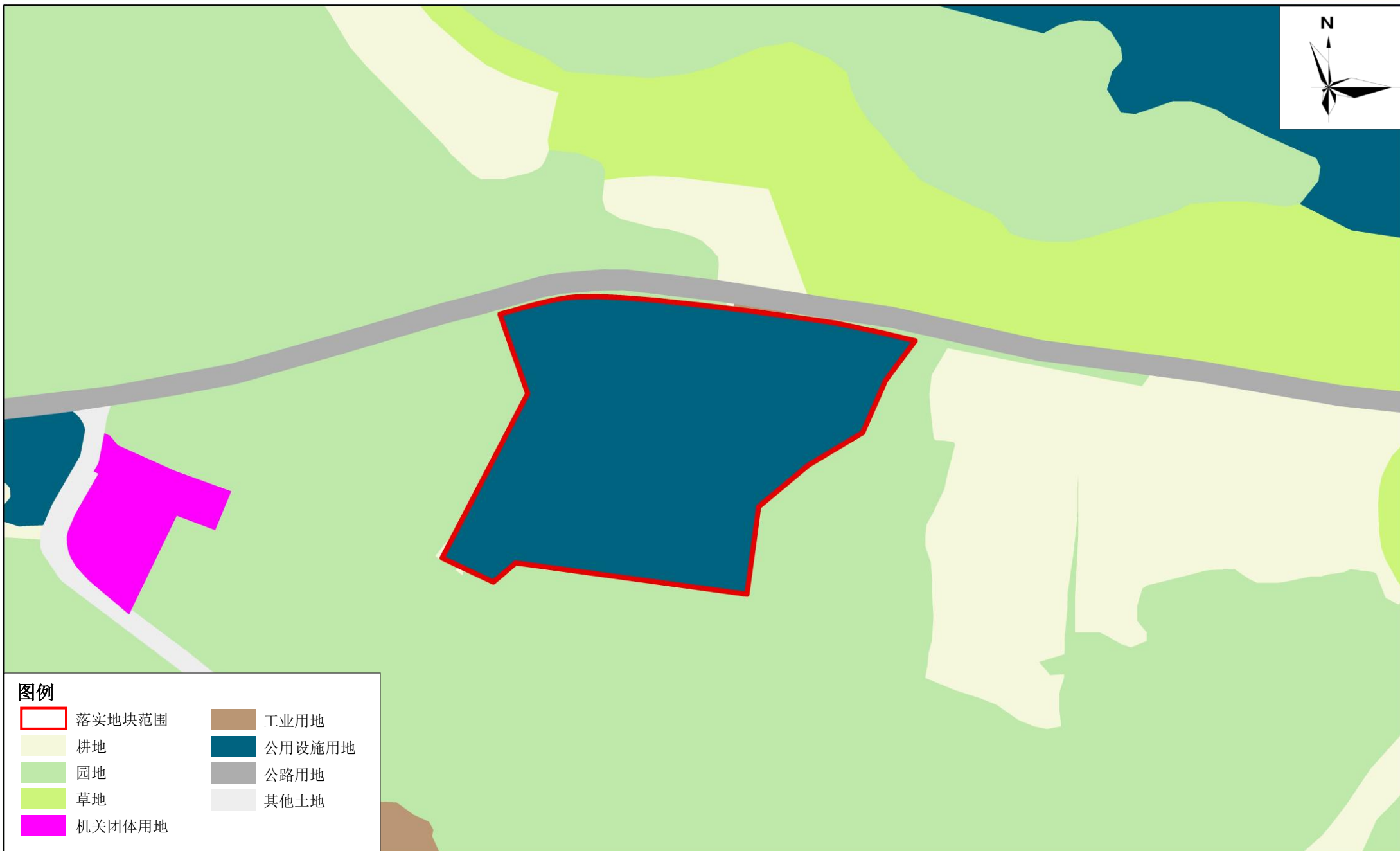
2000国家大地坐标系  
1985国家高程基准

1:1,500

制图单位:陆丰市自然资源局  
制图日期:2026年4月

# 汕尾市陆丰市城镇建设用地规模落实方案（碣石镇曾厝寮村储备土地等项目）

落实后地块土地使用规划局部图（陂洋镇自来水厂项目）



2000国家大地坐标系  
1985国家高程基准

1:1,500

制图单位:陆丰市自然资源局  
制图日期:2026年4月

# 汕尾市陆丰市城镇建设用地规模落实方案（碣石镇曾厝寮村储备土地等项目）

落实前地块土地使用规划局部图（博美镇自来水厂项目）



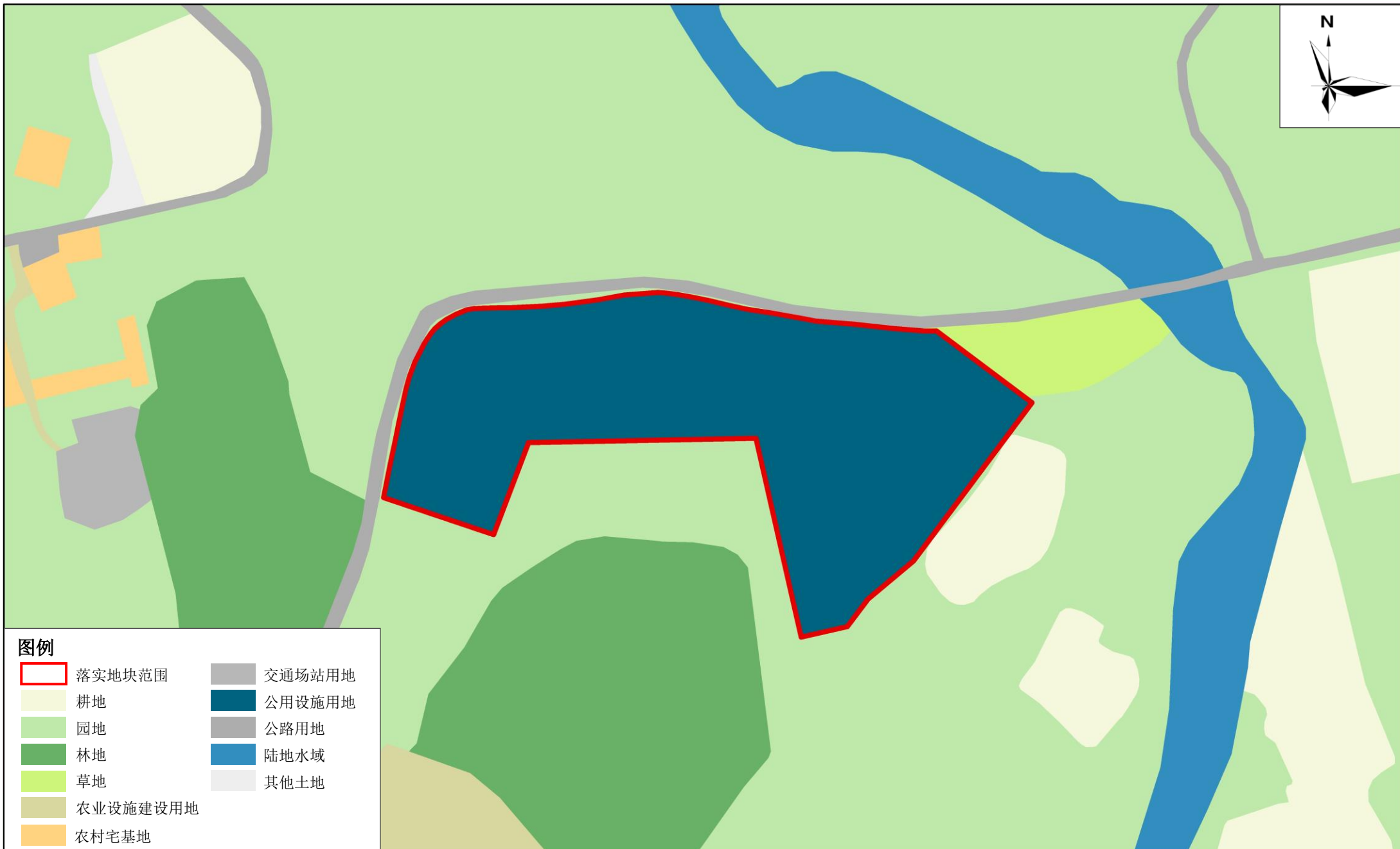
2000国家大地坐标系  
1985国家高程基准

1:2,000

制图单位:陆丰市自然资源局  
制图日期:2026年4月

# 汕尾市陆丰市城镇建设用地规模落实方案（碣石镇曾厝寮村储备土地等项目）

落实后地块土地使用规划局部图（博美镇自来水厂项目）



2000国家大地坐标系  
1985国家高程基准

1:2,000

制图单位:陆丰市自然资源局  
制图日期:2026年4月

# 汕尾市陆丰市城镇建设用地规模落实方案（碣石镇曾厝寮村储备土地等项目）

落实前地块土地使用规划局部图（河东镇欧厝村畜禽无害化处理项目）



2000国家大地坐标系  
1985国家高程基准

1:1,500

制图单位:陆丰市自然资源局  
制图日期:2026年4月

# 汕尾市陆丰市城镇建设用地规模落实方案（碣石镇曾厝寮村储备土地等项目）

落实后地块土地使用规划局部图（河东镇欧厝村畜禽无害化处理项目）



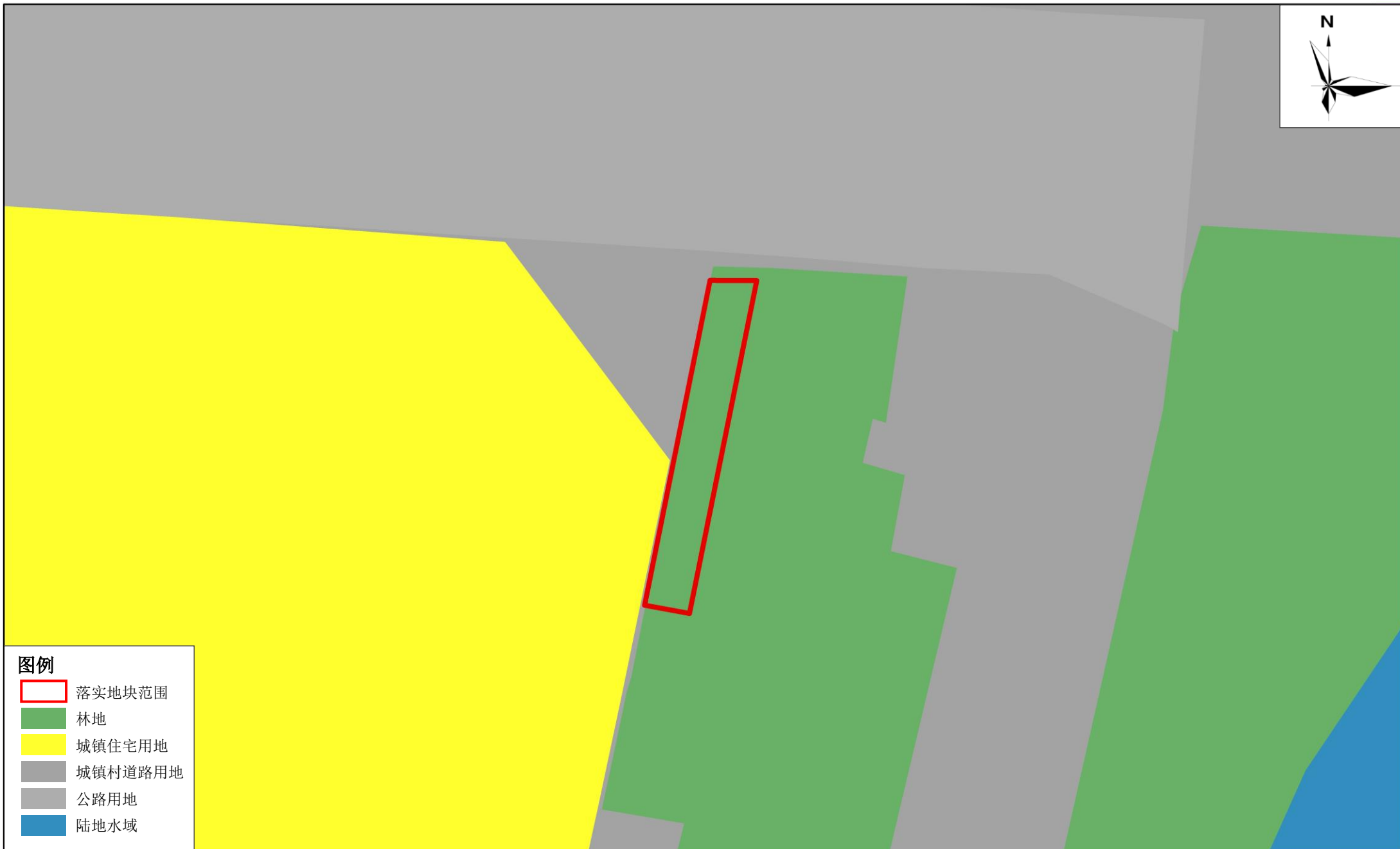
2000国家大地坐标系  
1985国家高程基准

1:1,500

制图单位:陆丰市自然资源局  
制图日期:2026年4月

# 汕尾市陆丰市城镇建设用地规模落实方案（碣石镇曾厝寮村储备土地等项目）

落实前地块土地使用规划局部图（河西街道客厅项目）



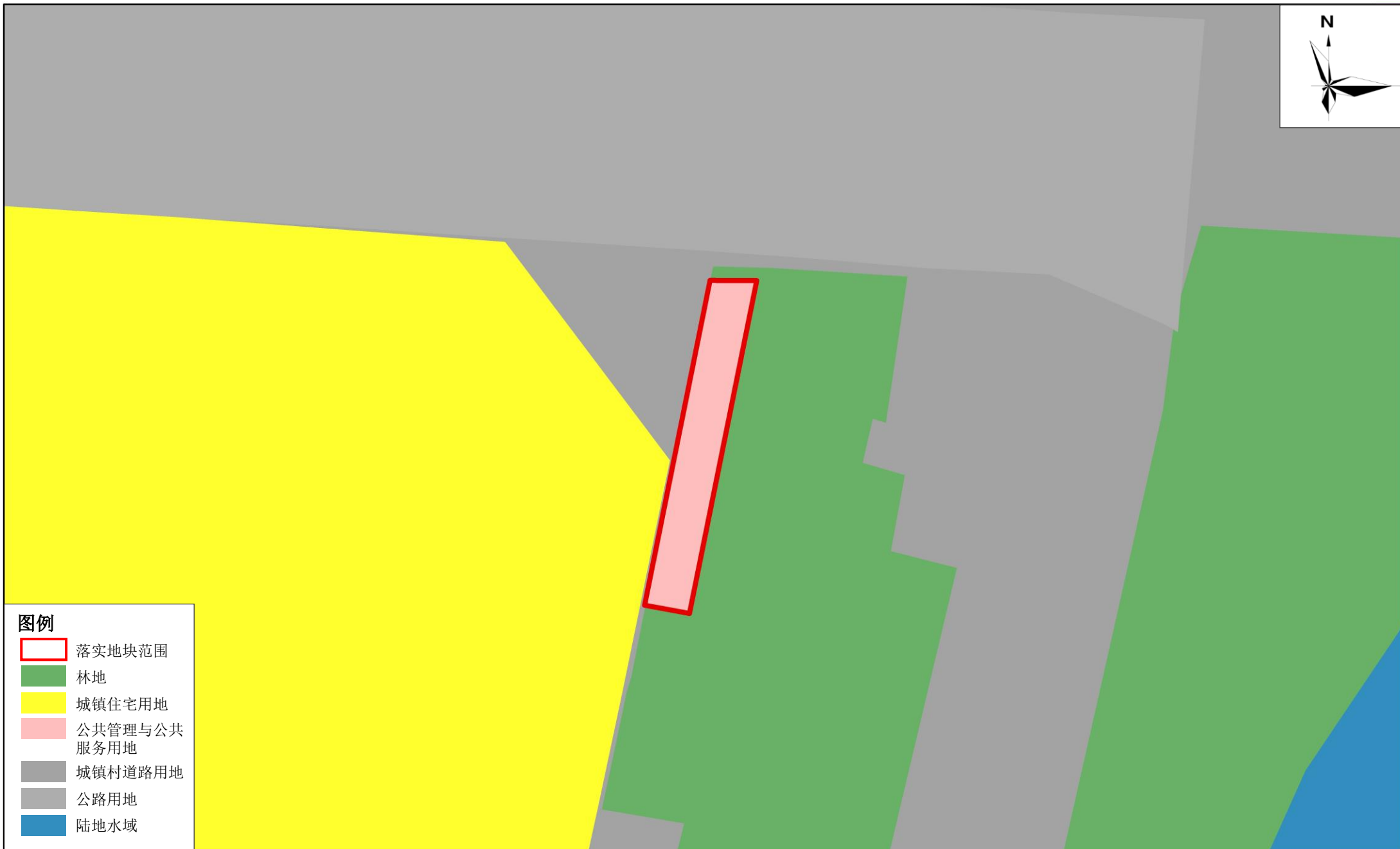
2000国家大地坐标系  
1985国家高程基准

1:800

制图单位:陆丰市自然资源局  
制图日期:2026年4月

# 汕尾市陆丰市城镇建设用地规模落实方案（碣石镇曾厝寮村储备土地等项目）

落实后地块土地使用规划局部图（河西街道客厅项目）



2000国家大地坐标系  
1985国家高程基准

1:800

制图单位:陆丰市自然资源局  
制图日期:2026年4月