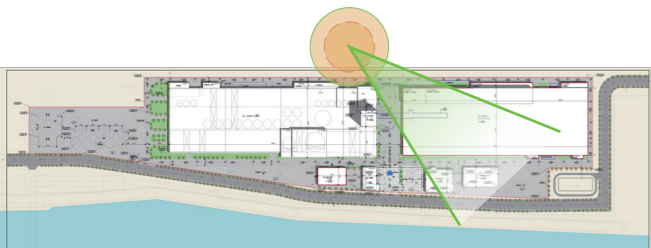


整体鸟瞰图

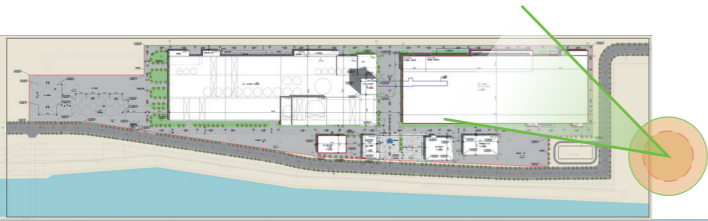




B01 水平车间透视图



B01 水平车间透视图



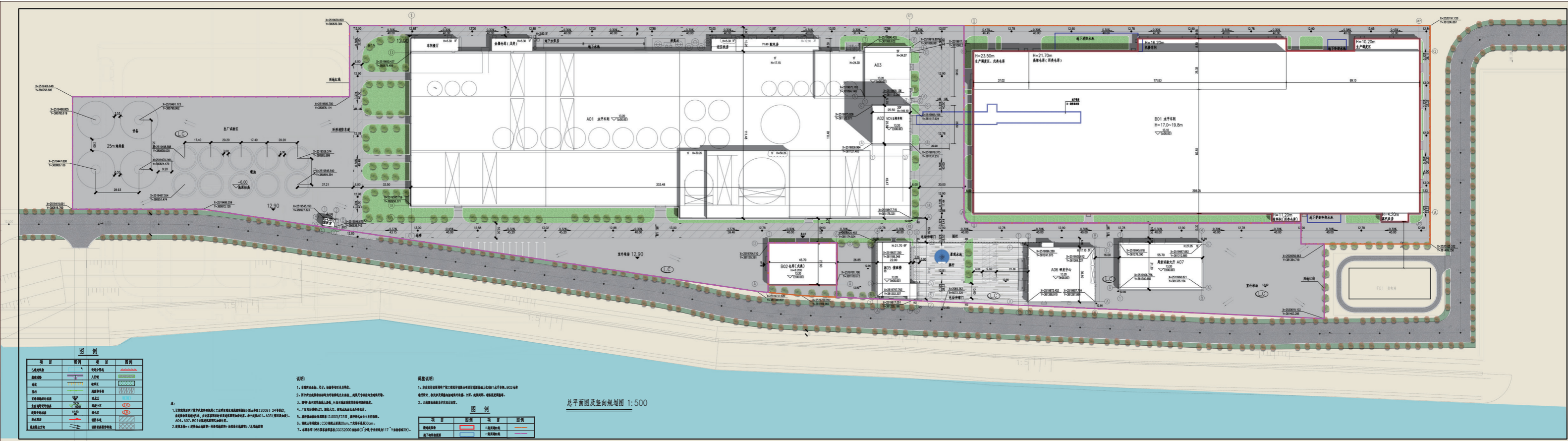


B01 水平车间透视图



总平面图 规划设计

PLANNING ANALYSIS



图例

项目	图例	项目	图例
建筑轮廓	[Symbol]	室外铺装	[Symbol]
道路	[Symbol]	绿化	[Symbol]
围墙	[Symbol]	地下车库	[Symbol]
景观构筑物	[Symbol]	景观小品	[Symbol]
景观构筑物	[Symbol]	景观小品	[Symbol]
景观构筑物	[Symbol]	景观小品	[Symbol]
景观构筑物	[Symbol]	景观小品	[Symbol]
景观构筑物	[Symbol]	景观小品	[Symbol]
景观构筑物	[Symbol]	景观小品	[Symbol]

注：
1. 本图依据《城市用地竖向规划规范》(GB50137-2012) 2.4.4条，
建筑室内外高差0.30m，室外地坪标高按建筑标高+0.30m(即绝对标高
45.40m)设置，0.15m以内按实际地形设置。
2. 建筑标高(±)指建筑完成面标高；绝对标高指绝对标高(即海平面)标高。

说明：
1. 本图依据《城市用地竖向规划规范》(GB50137-2012) 2.4.4条，
建筑室内外高差0.30m，室外地坪标高按建筑标高+0.30m(即绝对标高
45.40m)设置，0.15m以内按实际地形设置。
2. 建筑标高(±)指建筑完成面标高；绝对标高指绝对标高(即海平面)标高。

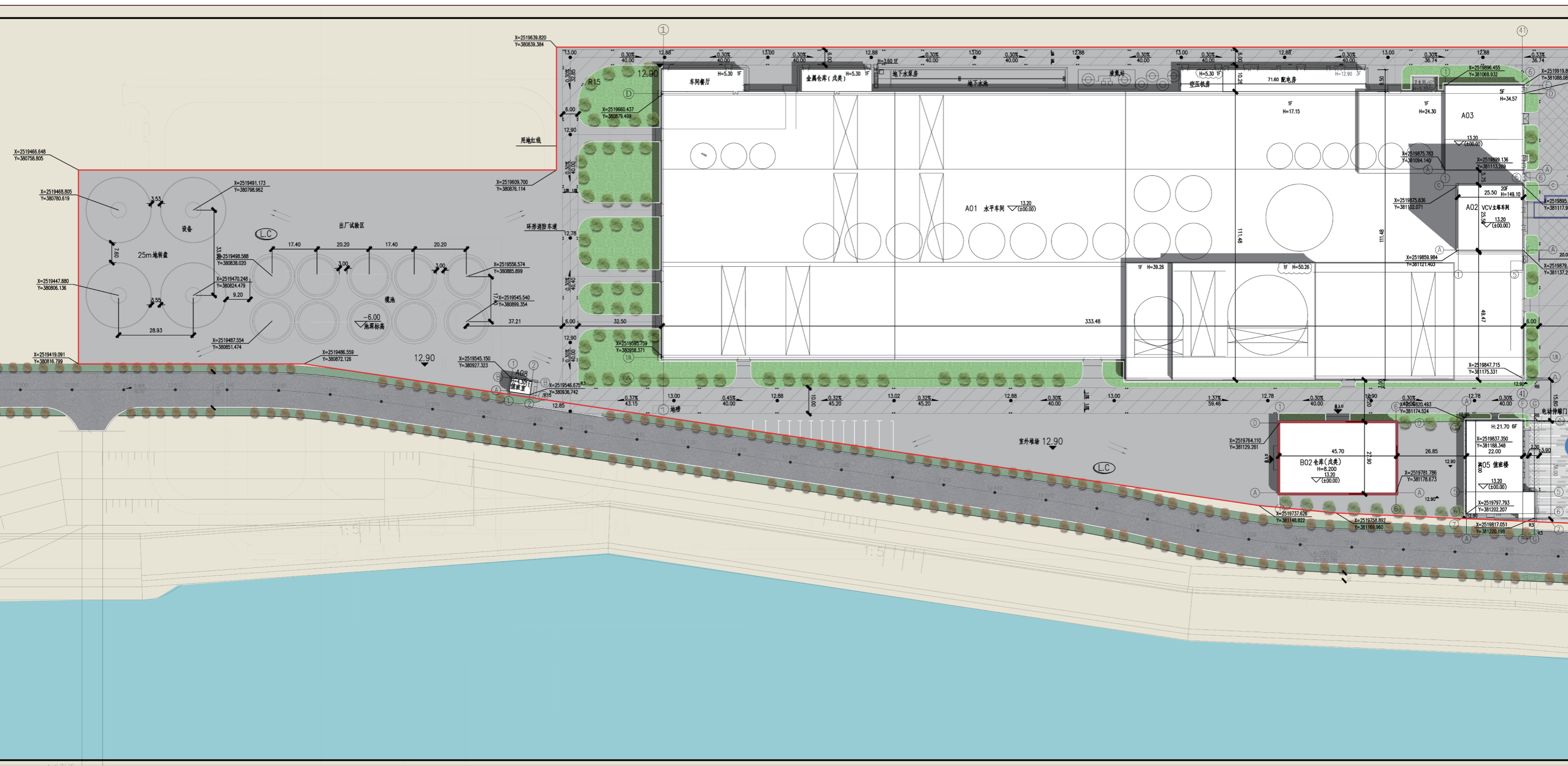
图例

项目	图例	项目	图例
景观构筑物	[Symbol]	景观小品	[Symbol]
景观构筑物	[Symbol]	景观小品	[Symbol]
景观构筑物	[Symbol]	景观小品	[Symbol]
景观构筑物	[Symbol]	景观小品	[Symbol]
景观构筑物	[Symbol]	景观小品	[Symbol]

说明：
1. 本图依据《城市用地竖向规划规范》(GB50137-2012) 2.4.4条，
建筑室内外高差0.30m，室外地坪标高按建筑标高+0.30m(即绝对标高
45.40m)设置，0.15m以内按实际地形设置。
2. 建筑标高(±)指建筑完成面标高；绝对标高指绝对标高(即海平面)标高。

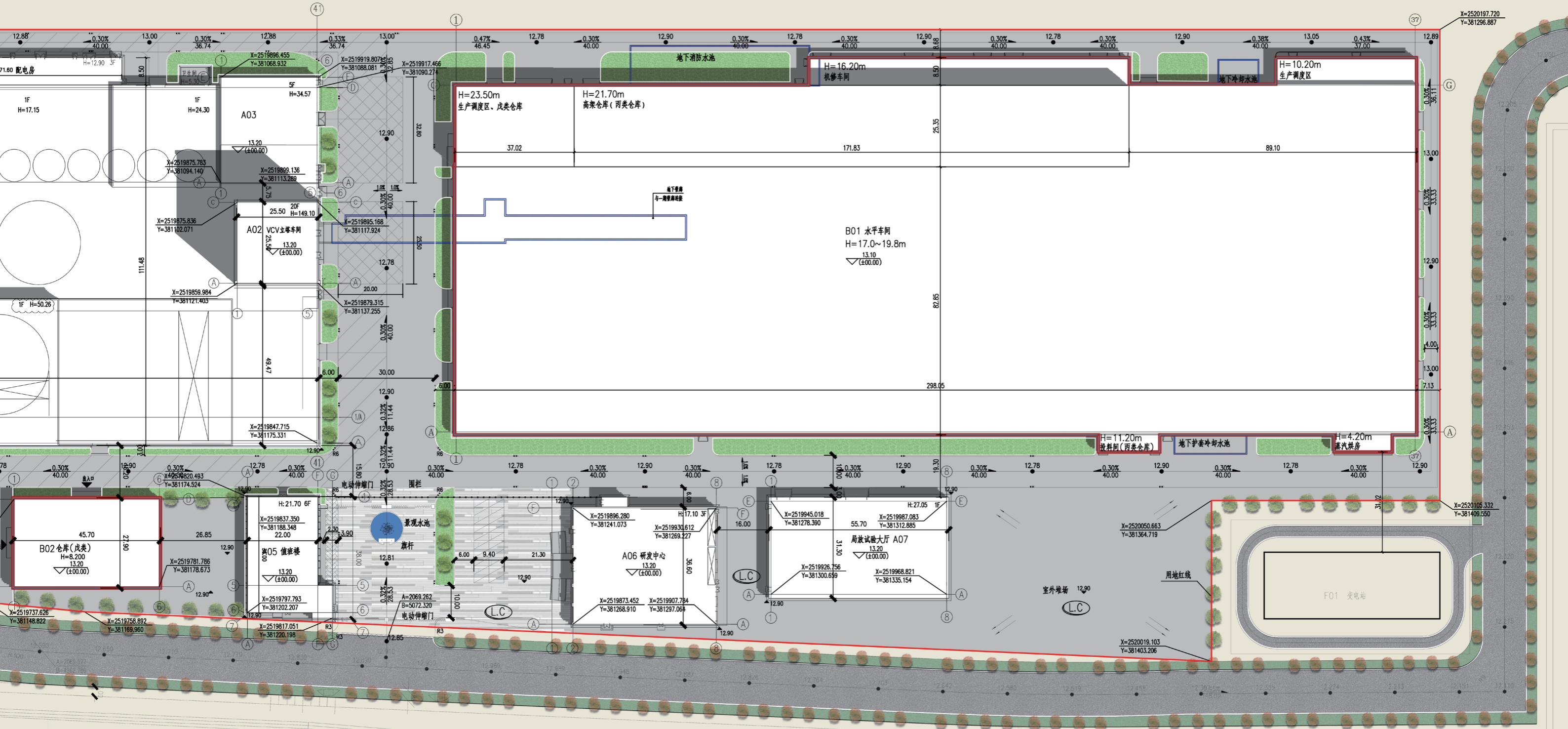
总平面图放大图 规划设计

PLANNING ANALYSIS



总平面图放大图 规划设计

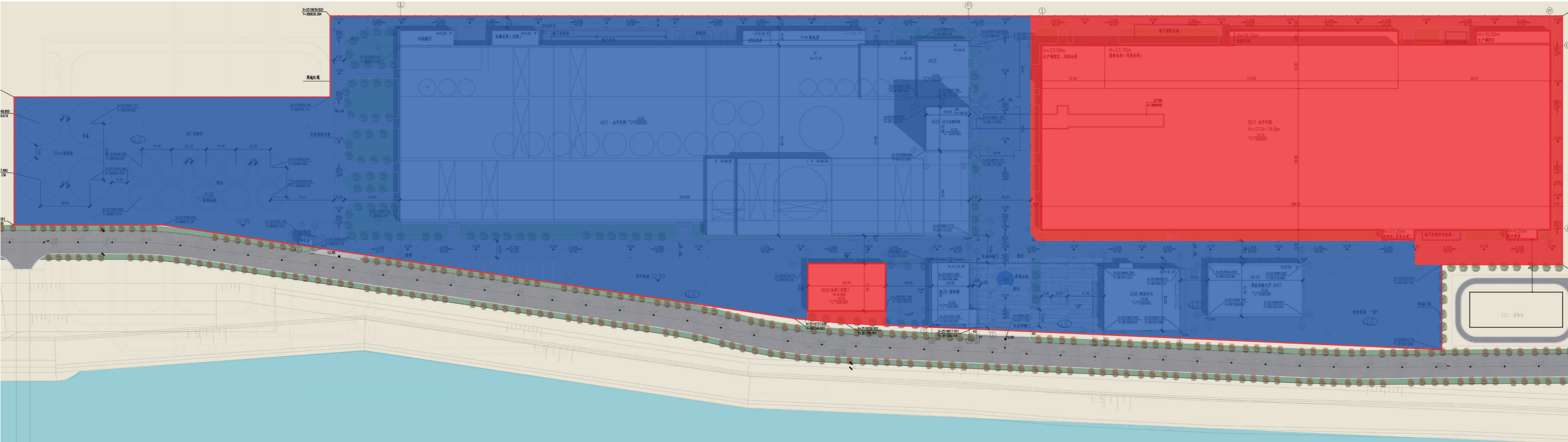
PLANNING ANALYSIS



1:5

分期示意图 规划设计

PLANNING ANALYSIS



- 一期用地 94712.04 平方米
- 二期用地 43776.63 平方米

一期主要技术经济指标表

名称		单位	数量	备注
一、总用地面积		m ²	94712.04	
1)	总建筑面积	m ²	105129.31	仅一期,按计容与不计容之和填写 总建筑面积投影面积:68228.54m ²
2)	其中			
	地上建筑面积	m ²	103332.25	
	地下建筑面积	m ²	1797.06	
3)	计容建筑面积	m ²	103332.25	建筑层高超8米,建筑面积已加倍计算
4)	不计容建筑面积	m ²	1797.06	
5)	容积率	/	1.09	
6)	建筑基底面积	m ²	41278.98	
7)	建筑系数	%	77.35%	
8)	绿地总面积	m ²	6331.118	
9)	绿地率	%	6.68%	
10)	道路、停车场总面积	m ²	21422.97	不包含公共区域道路面积
11)	露天堆场/构筑物占地面积	m ²	31977.692	
12)	小汽车停车位	个	20	
13)	人行道	m ²	125.70	
14)	行政办公及生活服务设施占地面积	m ²	2557.24	行政办公及生活服务设施的占地面积不超过受让宗地面积的7%,即不超过9694.20平方米,建筑面积不超过14541.31平方米.
15)	行政办公及生活服务设施占地面积占比	%	2.7%	
16)	行政办公及生活服务设施总计容建筑面积	m ²	9915.72	
17)	行政办公及生活服务设施总计容建筑面积占比	%	9.6%	

二期主要技术经济指标表

名称		单位	数量	备注
一、总用地面积		m ²	43776.63	
1)	总建筑面积	m ²	74379.92	仅二期,按计容与不计容之和填写 总建筑面积投影面积:43050.84m ²
2)	其中			
	地上建筑面积	m ²	72533.21	
	地下建筑面积	m ²	1846.71	
3)	计容建筑面积	m ²	72519.71	建筑层高超8米,建筑面积已加倍计算
4)	不计容建筑面积	m ²	1860.21	
5)	容积率	/	1.66	
6)	建筑基底面积	m ²	34943.97	
7)	建筑系数	%	79.82%	
8)	绿地总面积	m ²	2570.11	
9)	绿地率	%	5.87%	
10)	道路、停车场总面积	m ²	3231.56	
11)	露天堆场/构筑物占地面积	m ²	/	
12)	小汽车停车位	个	/	
13)	人行道	m ²	/	
14)	行政办公及生活服务设施占地面积	m ²	/	行政办公及生活服务设施的占地面积不超过受让宗地面积的7%,即不超过9694.20平方米,建筑面积不超过14541.31平方米.
15)	行政办公及生活服务设施占地面积占比	%	/	
16)	行政办公及生活服务设施总计容建筑面积	m ²	/	
17)	行政办公及生活服务设施总计容建筑面积占比	%	/	

全厂主要技术经济指标表

名称		单位	数量	备注
一、总用地面积		m ²	138488.67	
1)	总建筑面积	m ²	179509.23	包括二期、一期,按计容与不计容之和填写 总建筑面积:111279.38m ²
2)	其中			
	地上建筑面积	m ²	175865.46	
	地下建筑面积	m ²	3643.77	
3)	计容建筑面积	m ²	175851.96	建筑层高超8米,建筑面积已加倍计算
4)	不计容建筑面积	m ²	3657.27	
5)	容积率	/	1.27	≥0.7, ≤1.5
6)	建筑基底面积	m ²	76222.95	
7)	建筑系数	%	78%	≥30%
8)	绿地总面积	m ²	8901.23	
9)	绿地率	%	6.4%	≤20%
10)	道路、停车场总面积	m ²	24654.53	不包含公共区域道路面积
11)	露天堆场/构筑物占地面积	m ²	31977.692	
12)	小汽车停车位	个	20	
13)	人行道	m ²	125.70	
14)	行政办公及生活服务设施占地面积	m ²	2557.24	行政办公及生活服务设施的占地面积不超过受让宗地面积的7%,即不超过9694.20平方米,建筑面积不超过14541.31平方米。
15)	行政办公及生活服务设施占地面积占比	%	1.8%	
16)	行政办公及生活服务设施总计容建筑面积	m ²	9915.72	
17)	行政办公及生活服务设施总计容建筑面积占比	%	5.6%	

子项建筑一览表

序号	子项代码	名称	单位	建筑面积	建筑占地面积	计容建筑面积	不计容建筑面积	建筑檐口高度
中天海缆厂								
01	A01	水平车间	m ²	70871.25	35283.96	70325.44	545.81	18.90m
02	A02	VCV立塔车间	m ²	14569.95	652.25	13318.70	1251.25	150.15m
03	A03	CCV交联车间	m ²	6240.57	997.12	6240.57	0	36.30m
04	A05	值班楼	m ²	4850.66	845.62	4850.66	0	23.70m
05	A06	研发中心	m ²	5065.06	1711.62	5065.06	0	17.10m
06	A07	局放试验大厅	m ²	3486.82	1743.41	3486.82	0	28.30m
07	A08	值班室	m ²	45.00	45.00	45.00	0	4.30m
一期建筑总面积合计:			m ²	105129.31	41278.98	103332.25	1797.06	
09	B01	水平车间	m ²	73104.89	33668.94	71244.68	1860.21	17.00m
10	B02	仓库	m ²	1275.03	1275.03	1275.03	0	8.20m
二期建筑总面积合计:				74379.92	34943.97	72519.71	1860.21	
一期 + 二期建筑总面积合计:			m ²	179509.23	76222.95	175851.96	3657.27	