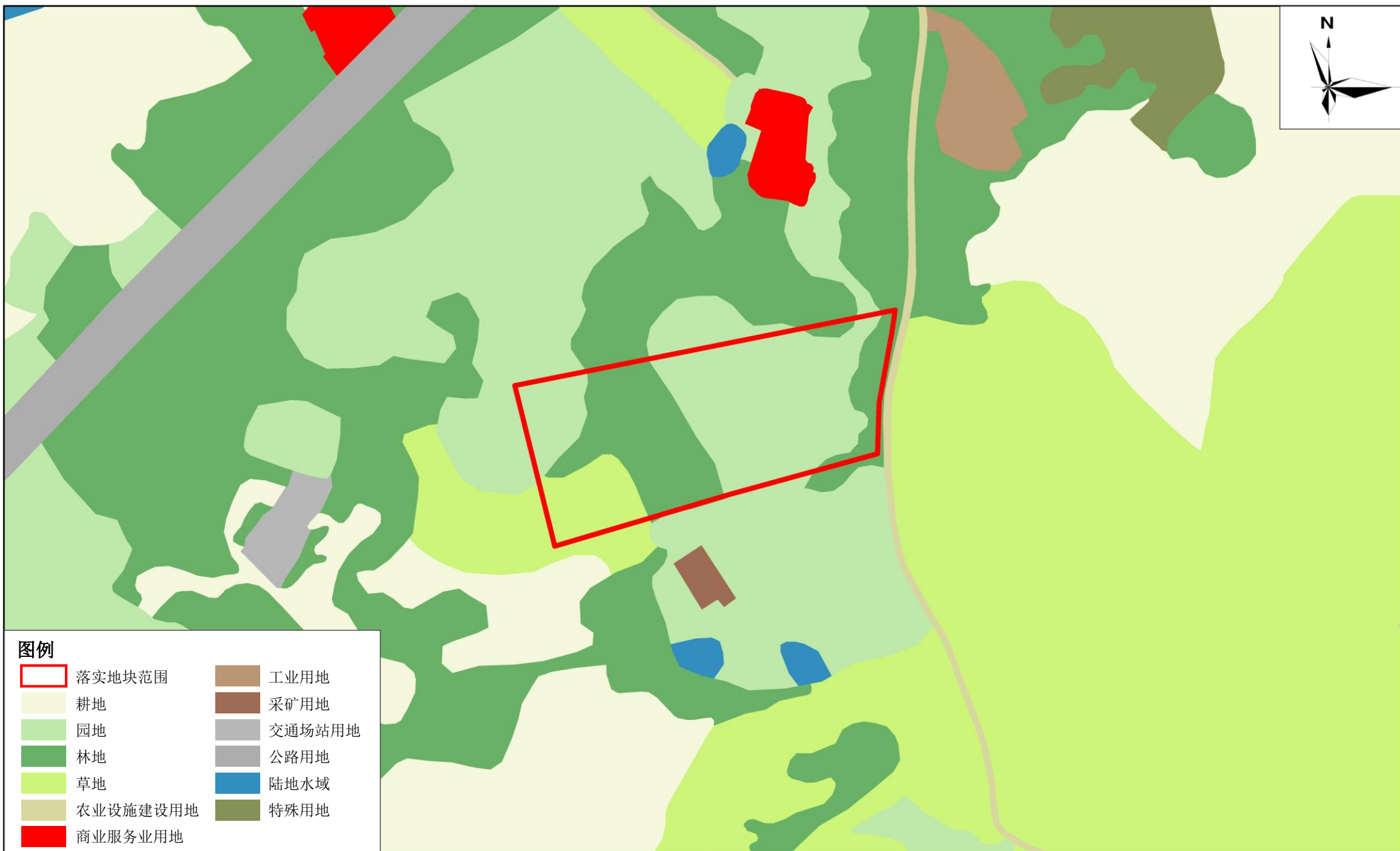


# 汕尾市陆丰市城镇建设用地规模落实方案（碣石镇曾厝寮村储备土地等项目）

落实前地块土地使用规划局部图（碣石镇曾厝寮村储备土地项目）



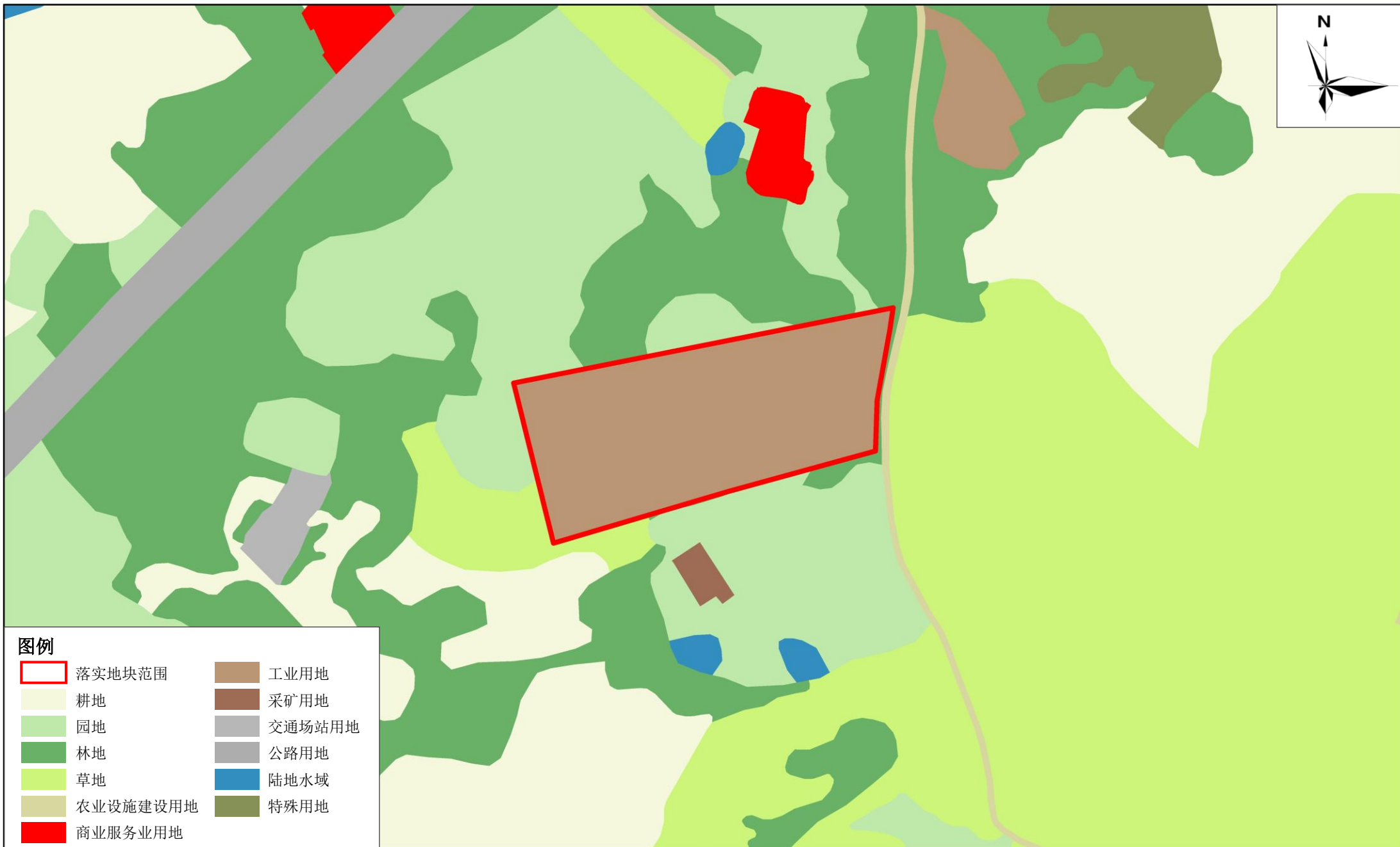
2000国家大地坐标系  
1985国家高程基准

1:3,000

制图单位:陆丰市自然资源局  
制图日期:2026年4月

# 汕尾市陆丰市城镇建设用地规模落实方案（碣石镇曾厝寮村储备土地等项目）

落实后地块土地使用规划局部图（碣石镇曾厝寮村储备土地项目）



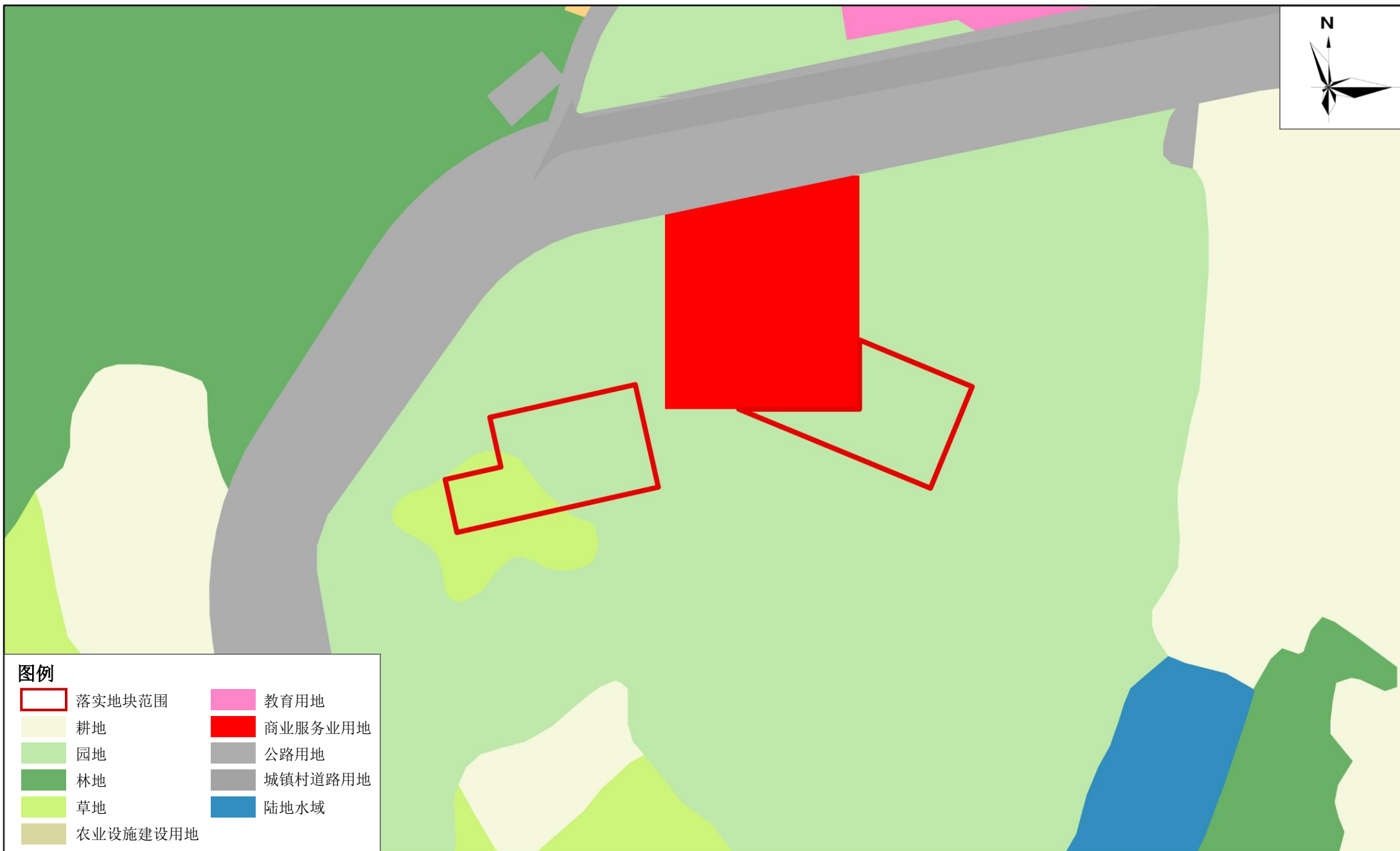
2000国家大地坐标系  
1985国家高程基准

1:3,000

制图单位:陆丰市自然资源局  
制图日期:2026年4月

# 汕尾市陆丰市城镇建设用地规模落实方案（碣石镇曾厝寮村储备土地等项目）

落实前地块土地使用规划局部图(畜牧果林场看护房项目)



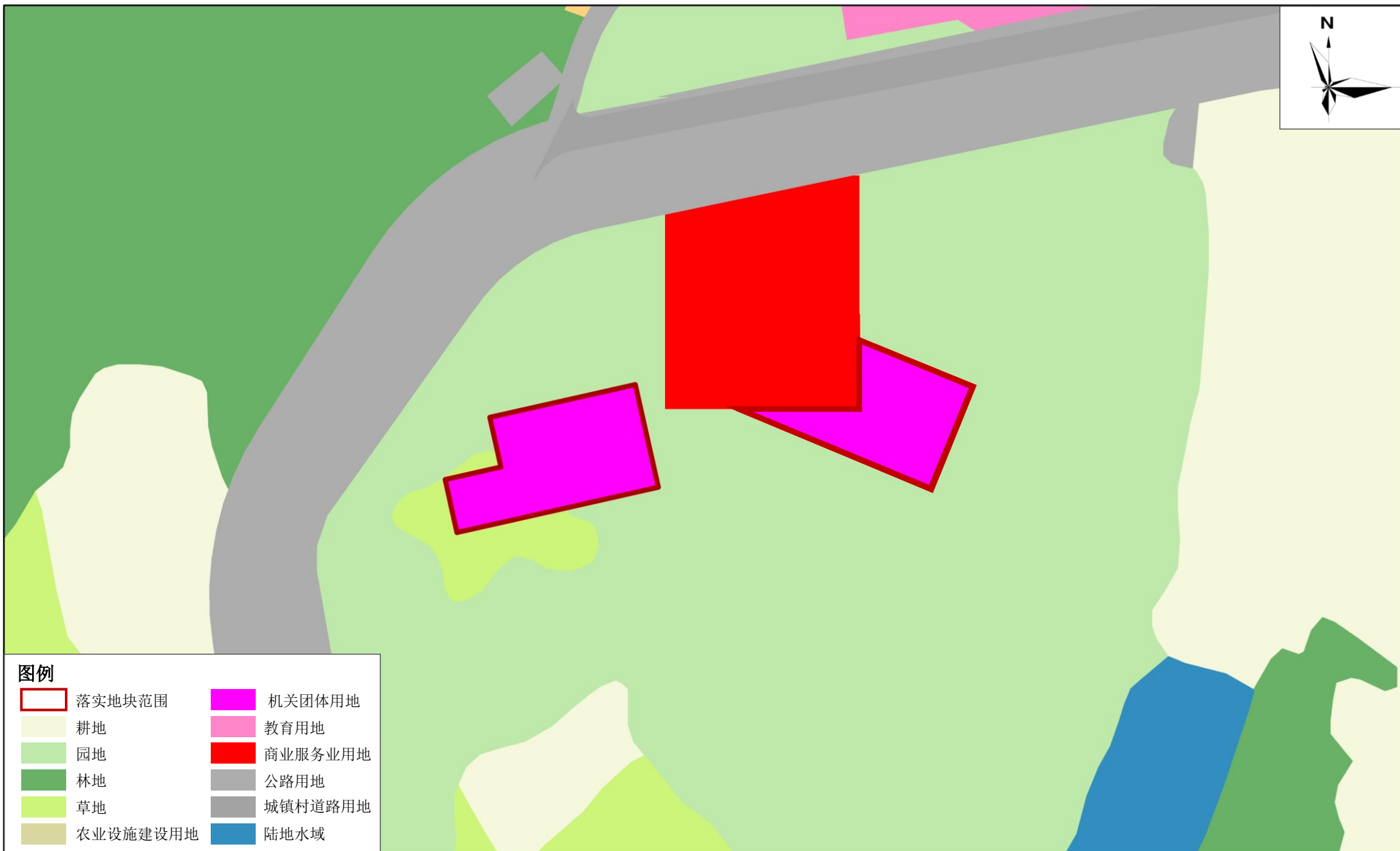
2000国家大地坐标系  
1985国家高程基准

1:1,250

制图单位:陆丰市自然资源局  
制图日期:2026年4月

# 汕尾市陆丰市城镇建设用地规模落实方案（碣石镇曾厝寮村储备土地等项目）

落实后地块土地使用规划局部图(畜牧果林场看护房项目)



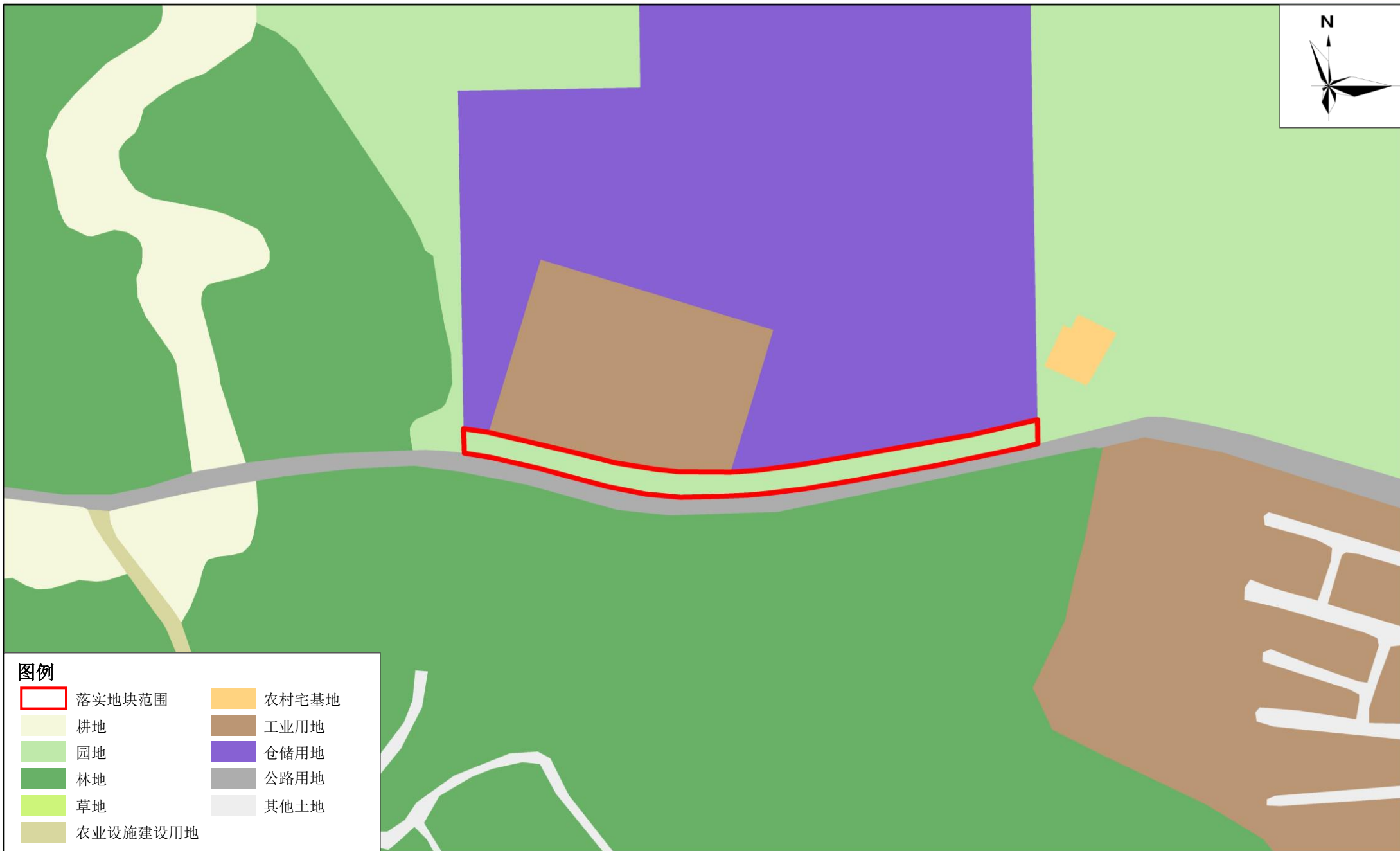
2000国家大地坐标系  
1985国家高程基准

1:1,250

制图单位:陆丰市自然资源局  
制图日期:2026年4月

# 汕尾市陆丰市城镇建设用地图规模落实方案（碣石镇曾厝寮村储备土地等项目）

落实前地块土地使用规划局部图（博美镇点石村市政道路项目）



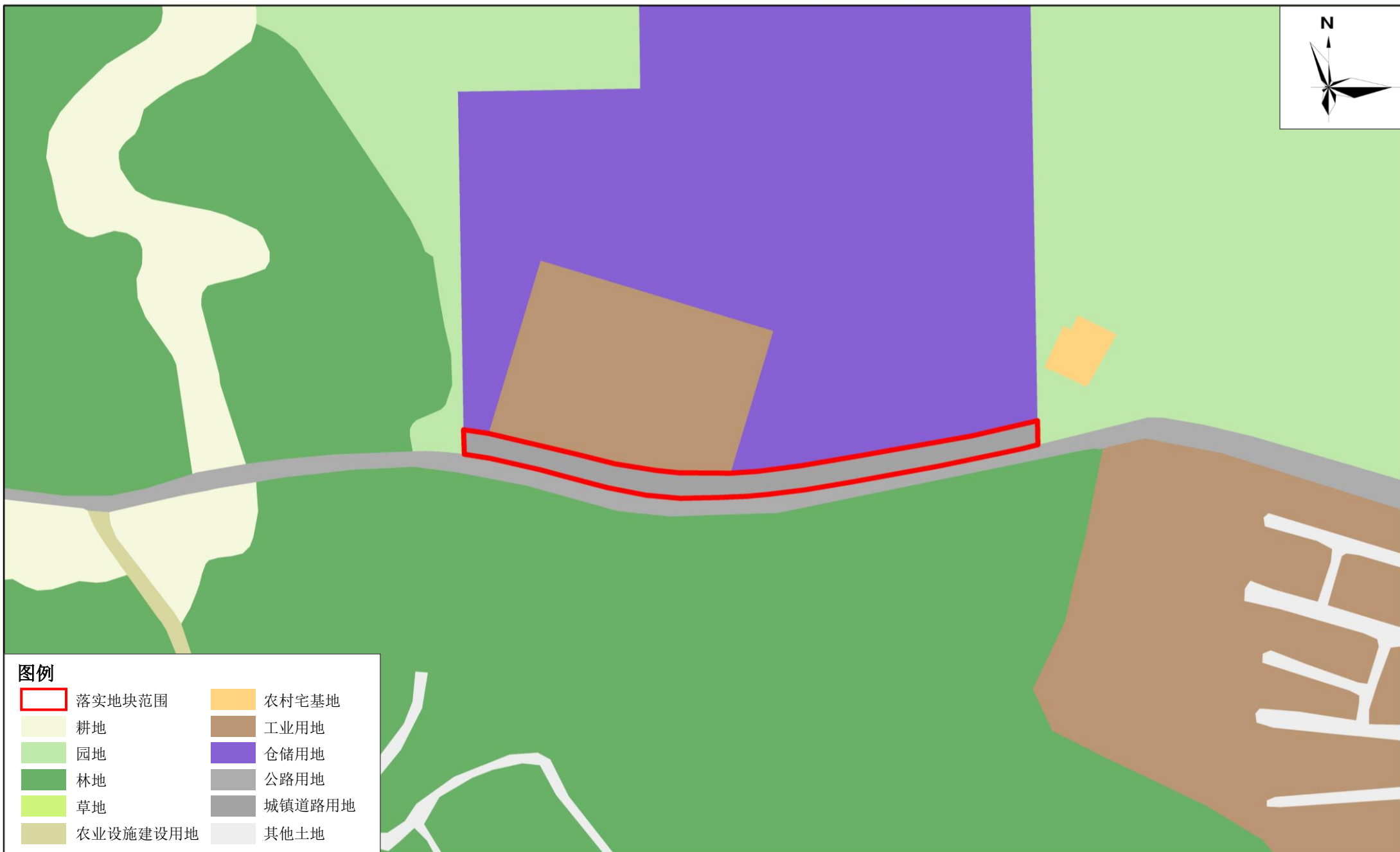
2000国家大地坐标系  
1985国家高程基准

1:2,000

制图单位:陆丰市自然资源局  
制图日期:2026年4月

# 汕尾市陆丰市城镇建设用地图规模落实方案（碣石镇曾厝寮村储备土地等项目）

落实后地块土地使用规划局部图（博美镇点石村市政道路项目）



2000国家大地坐标系  
1985国家高程基准

1:2,000

制图单位:陆丰市自然资源局  
制图日期:2026年4月

# 汕尾市陆丰市城镇建设用地规模落实方案（碣石镇曾厝寮村储备土地等项目）

落实前地块土地使用规划局部图（东海街道龙湖路市政道路项目）



2000国家大地坐标系  
1985国家高程基准

1:2,000

制图单位:陆丰市自然资源局  
制图日期:2026年4月

# 汕尾市陆丰市城镇建设用地规模落实方案（碣石镇曾厝寮村储备土地等项目）

落实后地块土地使用规划局部图（东海街道龙湖路市政道路项目）



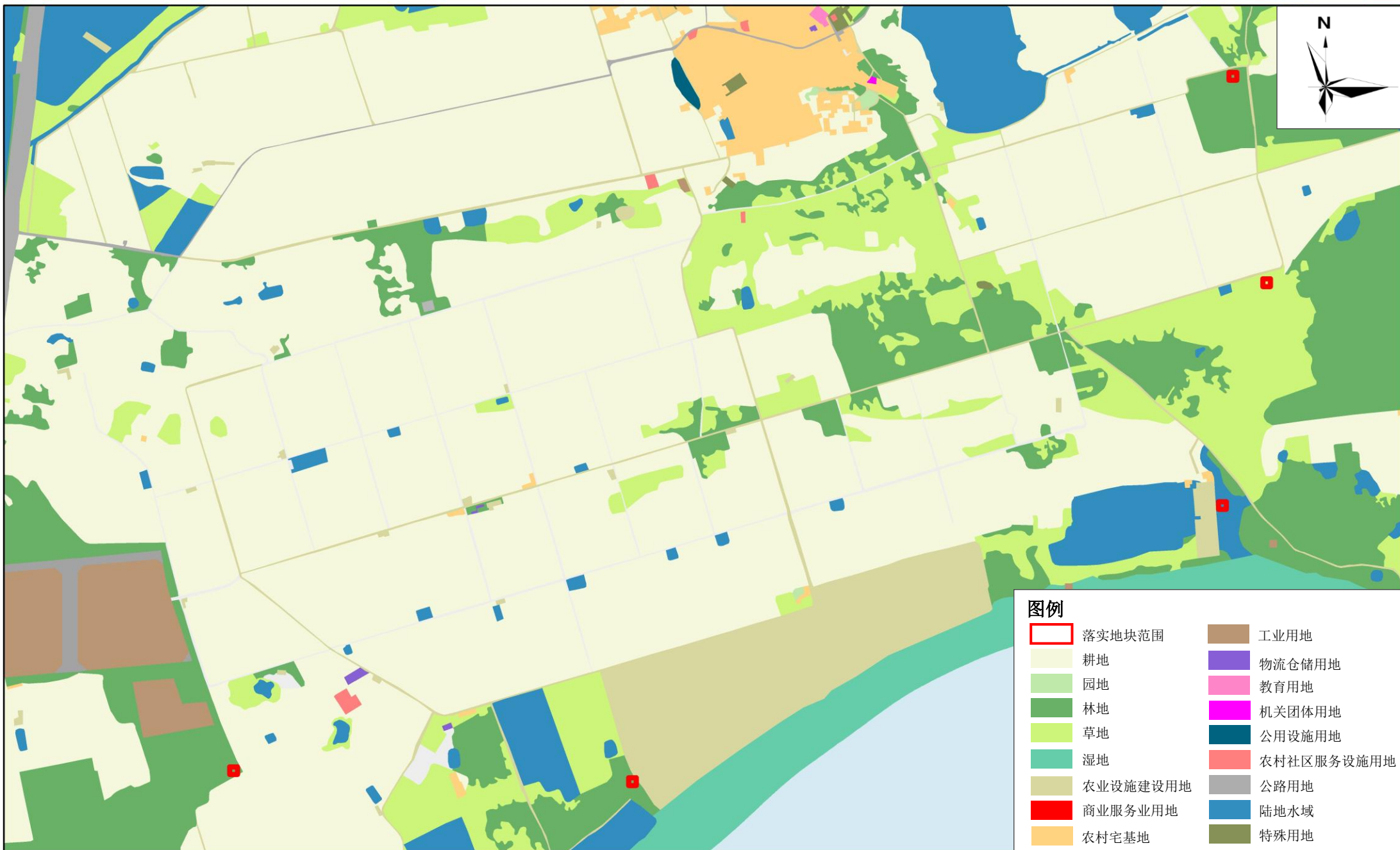
2000国家大地坐标系  
1985国家高程基准

1:2,000

制图单位:陆丰市自然资源局  
制图日期:2026年4月

# 汕尾市陆丰市城镇建设用地规模落实方案（碣石镇曾厝寮村储备土地等项目）

落实前地块土地使用规划局部图（综合能源岛陆上试验基地项目）



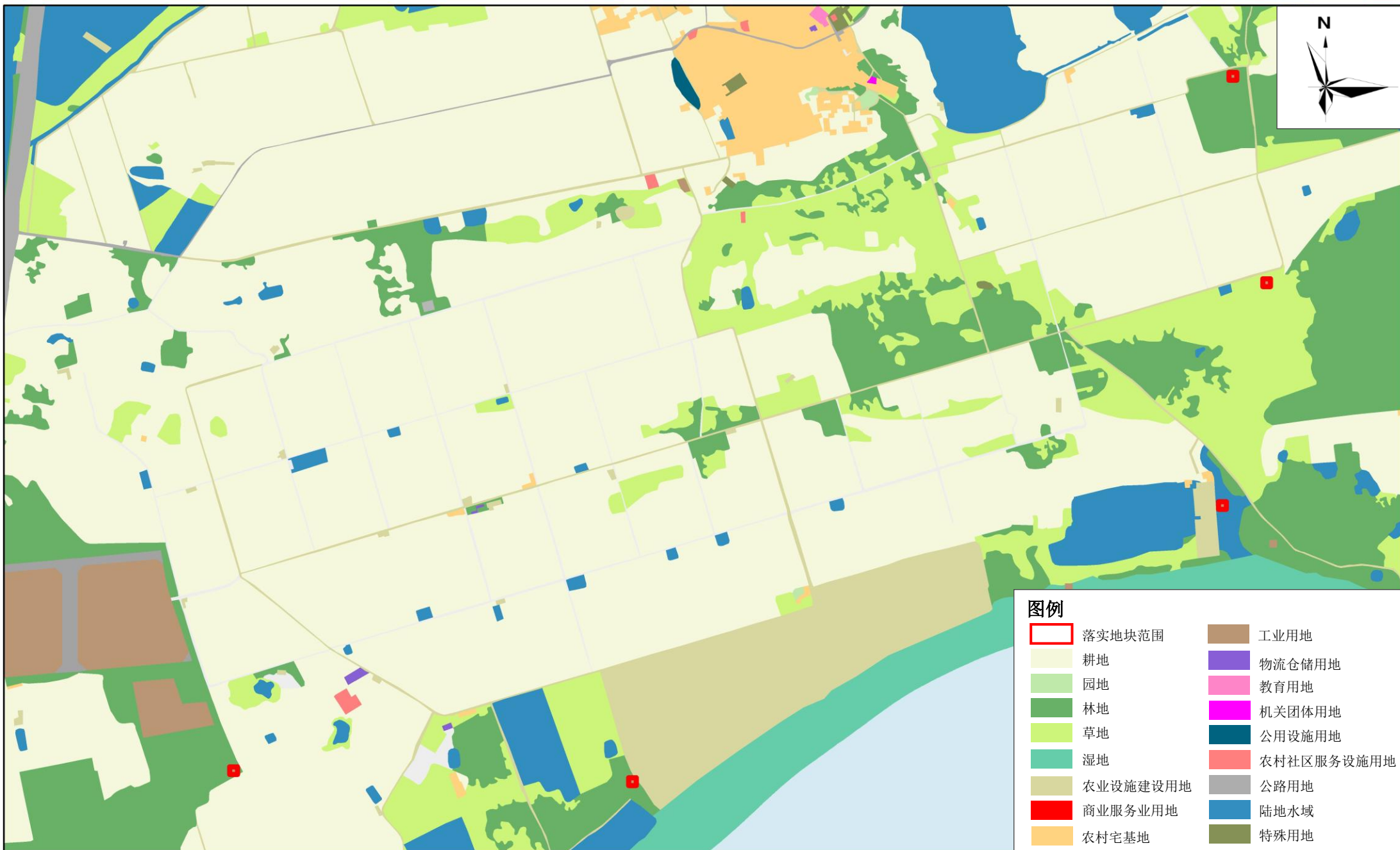
2000国家大地坐标系  
1985国家高程基准

1:12,500

制图单位:陆丰市自然资源局  
制图日期:2026年4月

# 汕尾市陆丰市城镇建设用地规模落实方案（碣石镇曾厝寮村储备土地等项目）

落实后地块土地使用规划局部图（综合能源岛陆上试验基地项目）



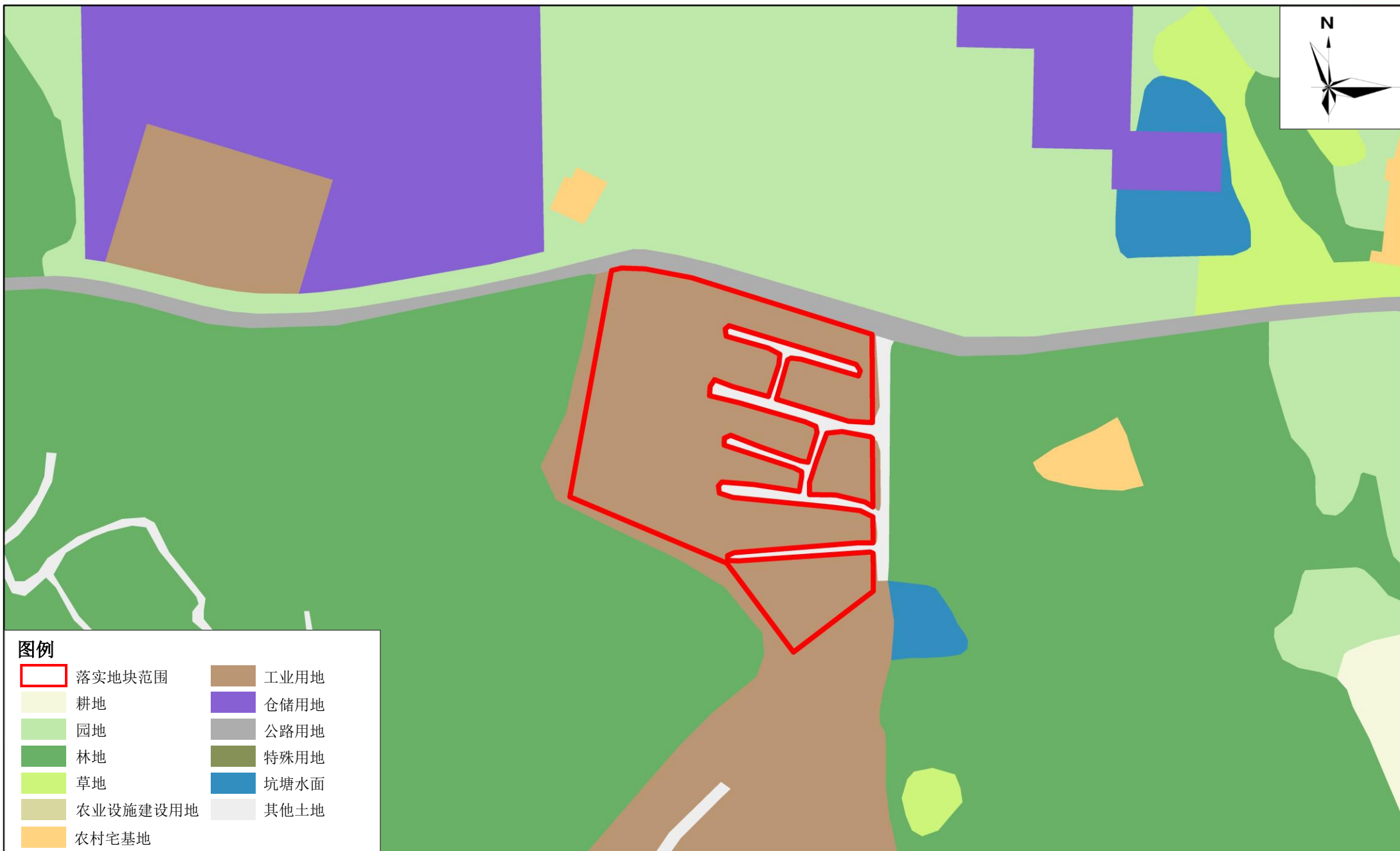
2000国家大地坐标系  
1985国家高程基准

1:12,500

制图单位:陆丰市自然资源局  
制图日期:2026年4月

# 汕尾市陆丰市城镇建设用地规模落实方案（碣石镇曾厝寮村储备土地等项目）

落实前地块土地使用规划局部图（博美肉联厂项目）



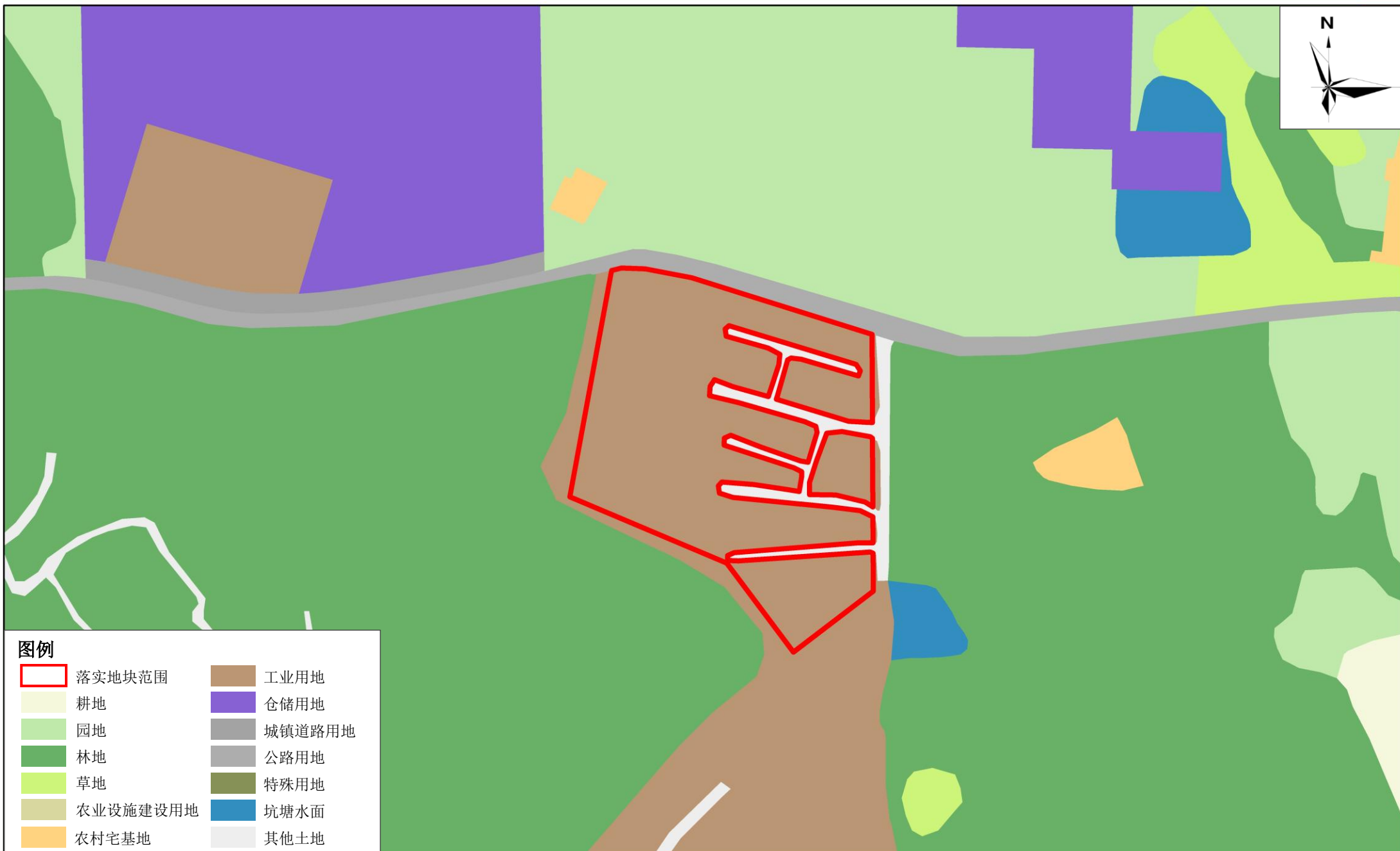
2000国家大地坐标系  
1985国家高程基准

1:2,500

制图单位:陆丰市自然资源局  
制图日期:2026年4月

# 汕尾市陆丰市城镇建设用地规模落实方案（碣石镇曾厝寮村储备土地等项目）

落实后地块土地使用规划局部图（博美肉联厂项目）



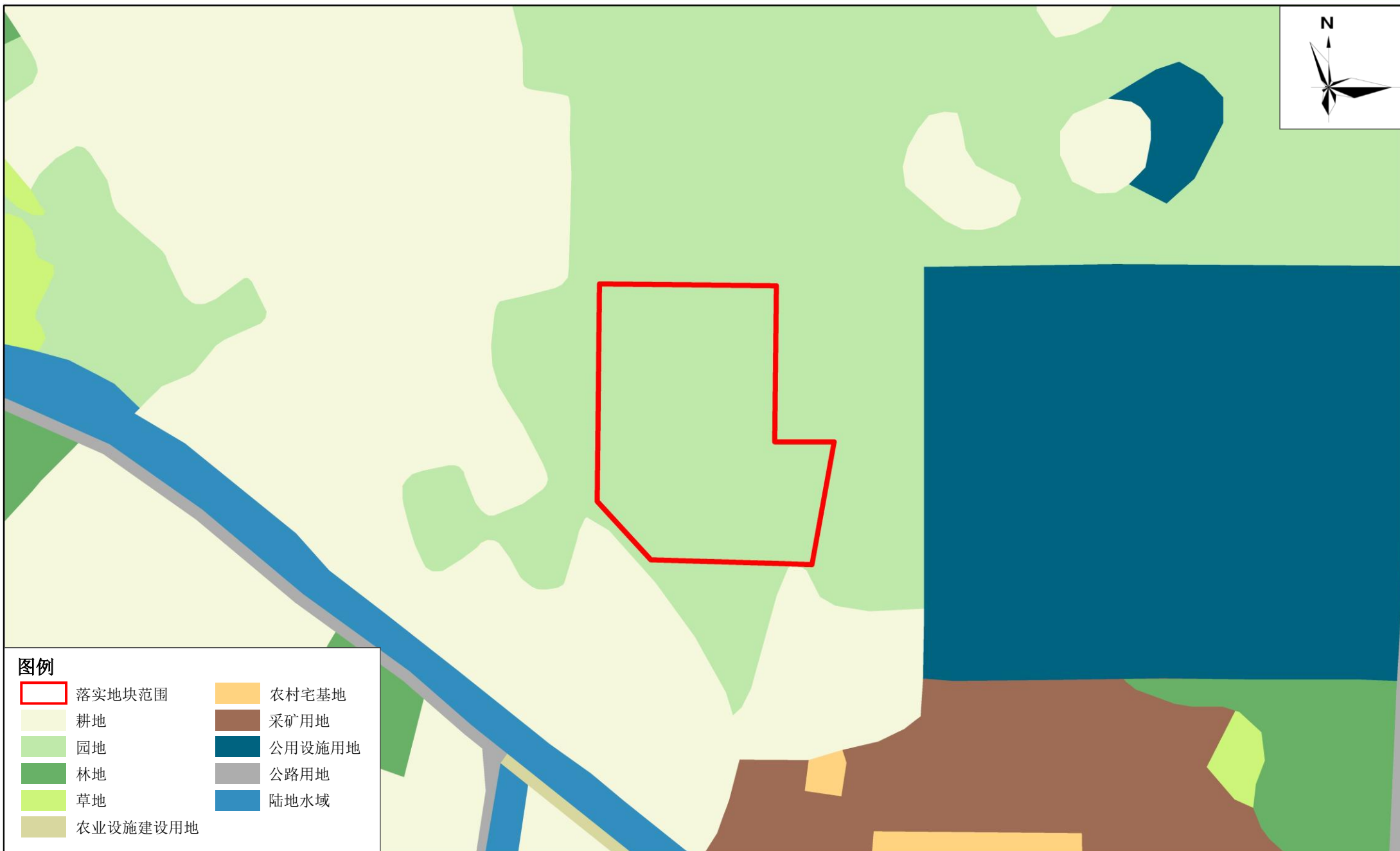
2000国家大地坐标系  
1985国家高程基准

1:2,500

制图单位:陆丰市自然资源局  
制图日期:2026年4月

# 汕尾市陆丰市城镇建设用地规模落实方案（碣石镇曾厝寮村储备土地等项目）

落实前地块土地使用规划局部图（陆南肉联厂项目）



## 图例

- |  |          |  |        |
|--|----------|--|--------|
|  | 落实地块范围   |  | 农村宅基地  |
|  | 耕地       |  | 采矿用地   |
|  | 园地       |  | 公用设施用地 |
|  | 林地       |  | 公路用地   |
|  | 草地       |  | 陆地水域   |
|  | 农业设施建设用地 |  |        |

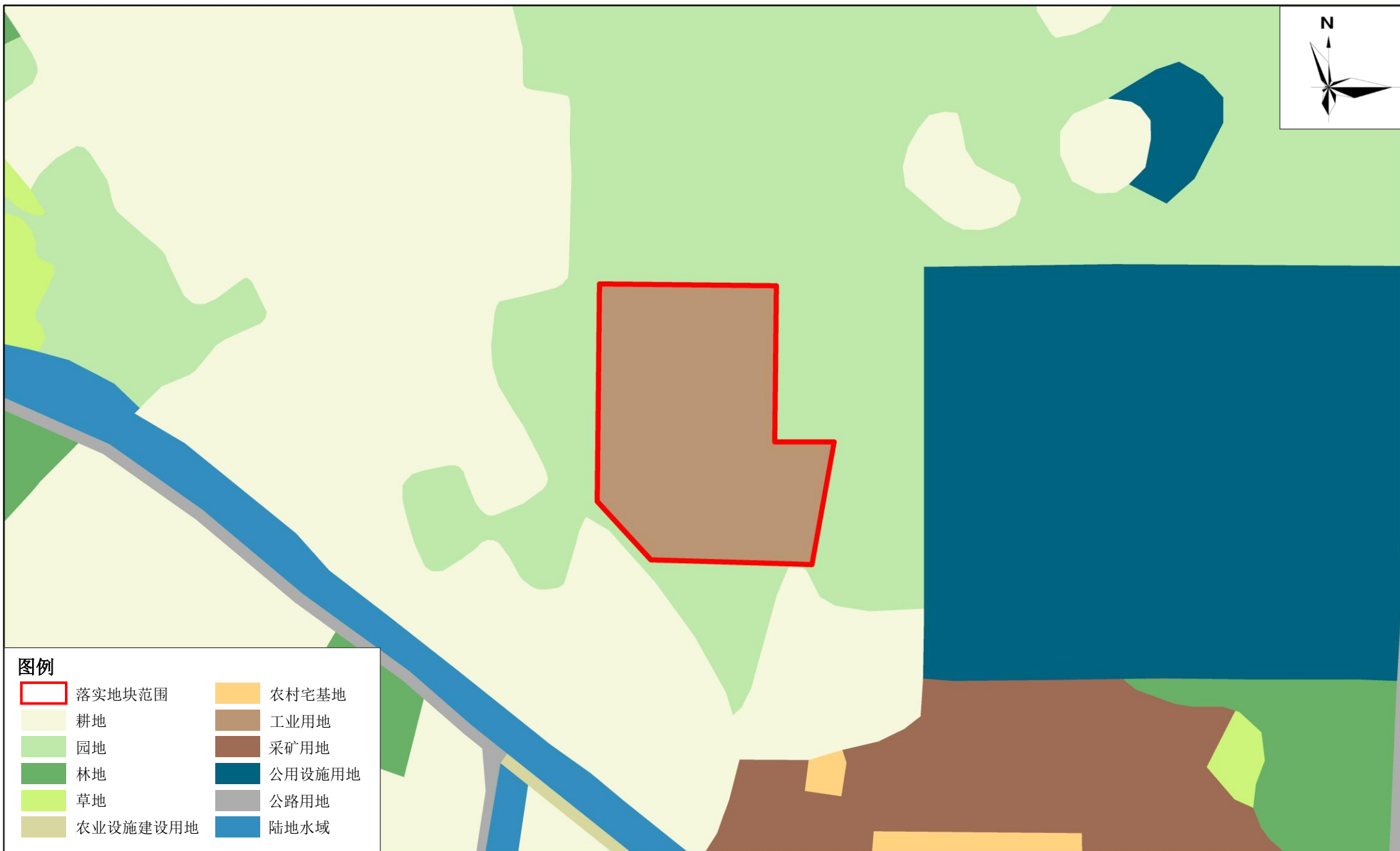
2000国家大地坐标系  
1985国家高程基准

1:2,000

制图单位:陆丰市自然资源局  
制图日期:2026年4月

# 汕尾市陆丰市城镇建设用地规模落实方案（碣石镇曾厝寮村储备土地等项目）

落实后地块土地使用规划局部图（陆南肉联厂项目）



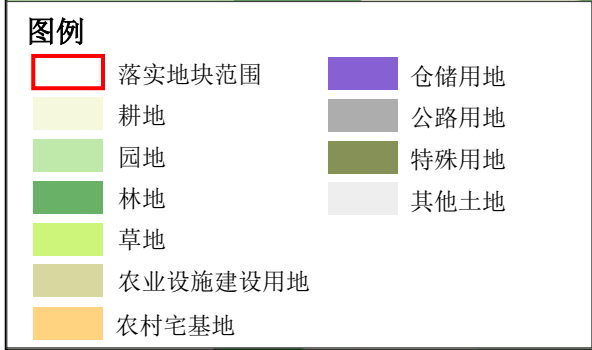
2000国家大地坐标系  
1985国家高程基准

1:2,000

制图单位:陆丰市自然资源局  
制图日期:2026年4月

# 汕尾市陆丰市城镇建设用地规模落实方案（碣石镇曾厝寮村储备土地等项目）

落实前地块土地使用规划局部图（南塘肉联厂项目）



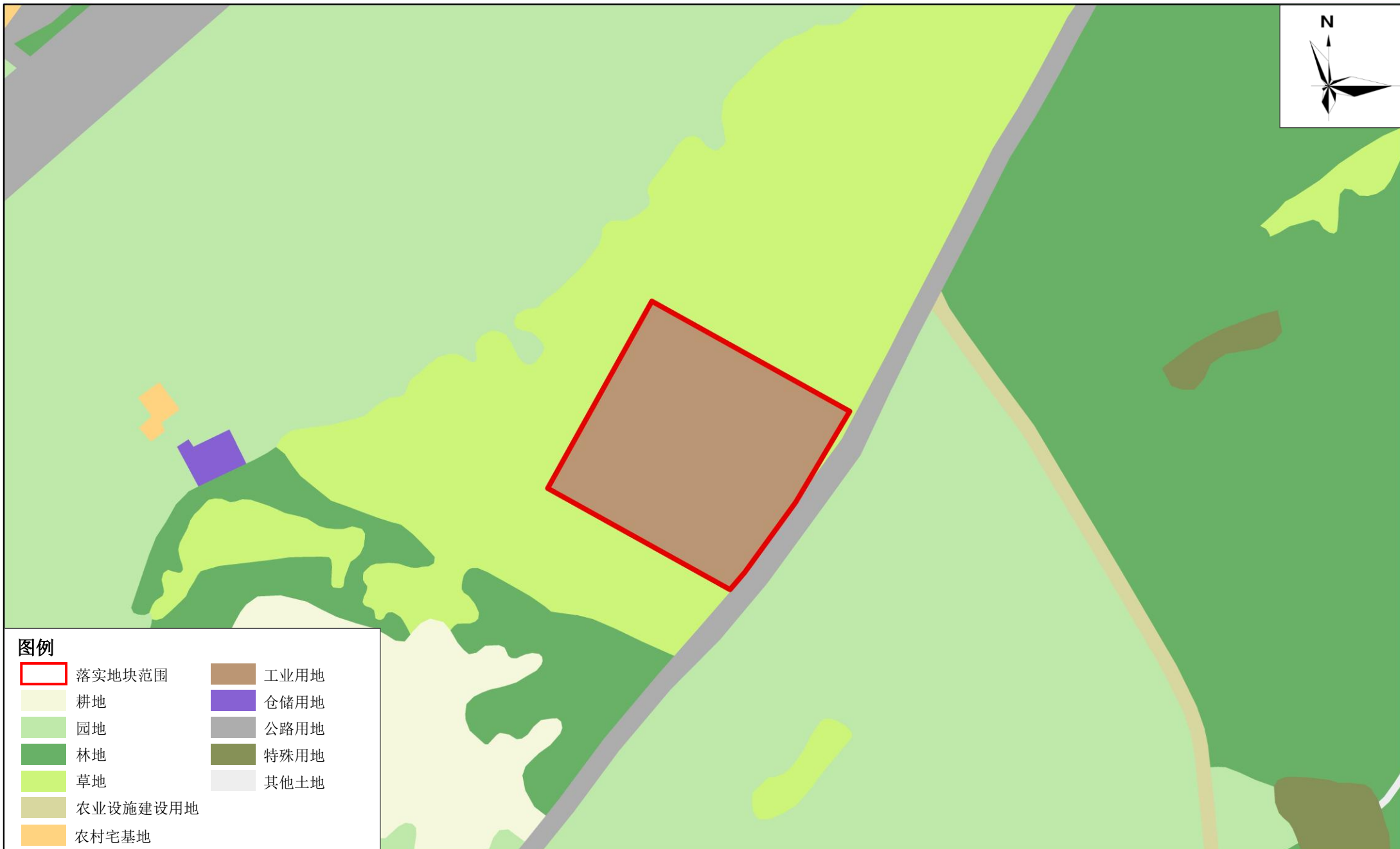
2000国家大地坐标系  
1985国家高程基准

1:2,000

制图单位:陆丰市自然资源局  
制图日期:2026年4月

# 汕尾市陆丰市城镇建设用地规模落实方案（碣石镇曾厝寮村储备土地等项目）

落实后地块土地使用规划局部图（南塘肉联厂项目）



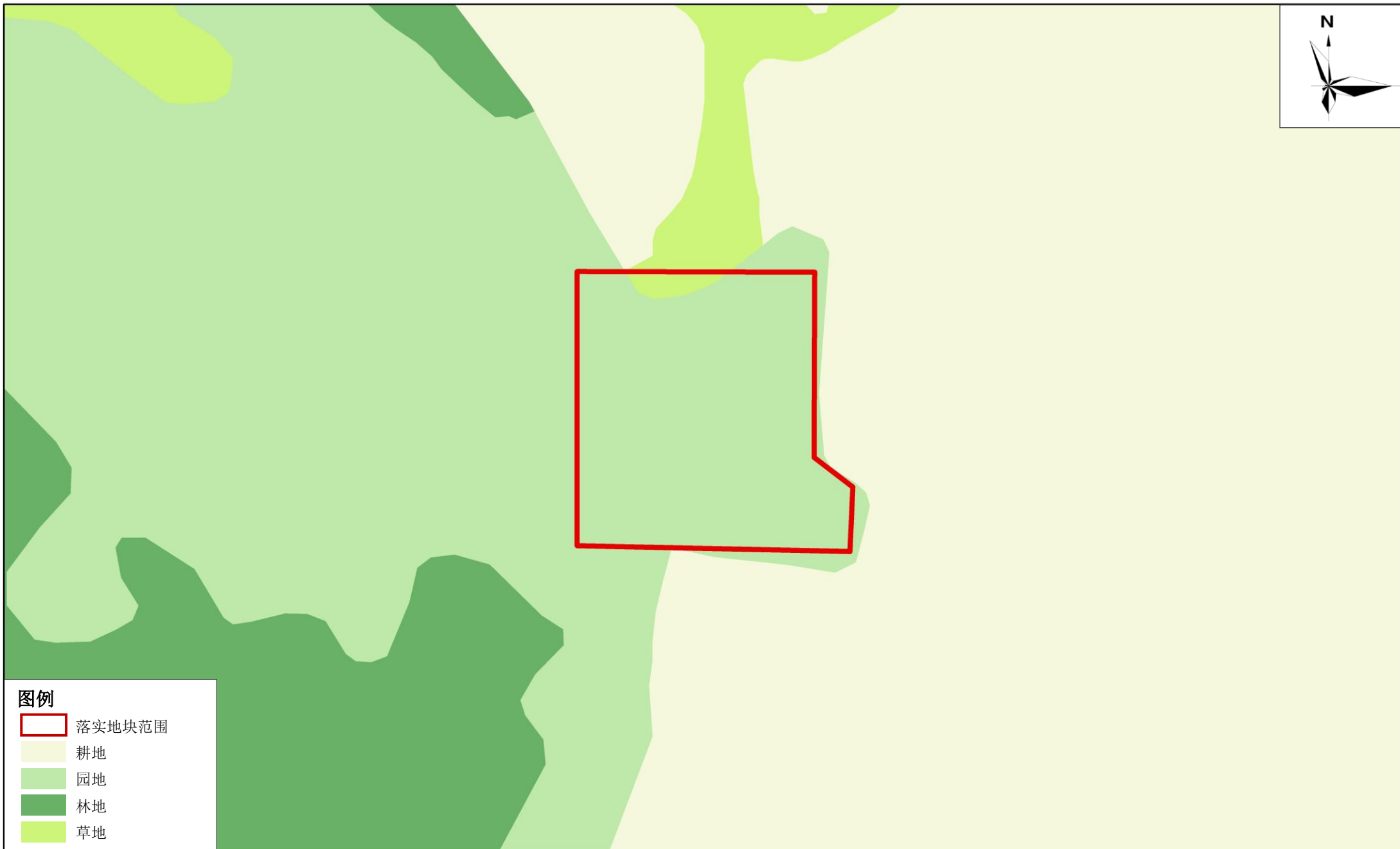
2000国家大地坐标系  
1985国家高程基准

1:2,000

制图单位:陆丰市自然资源局  
制图日期:2026年4月

# 汕尾市陆丰市城镇建设用地规模落实方案（碣石镇曾厝寮村储备土地等项目）

落实前地块土地使用规划局部图（三甲肉联厂项目）



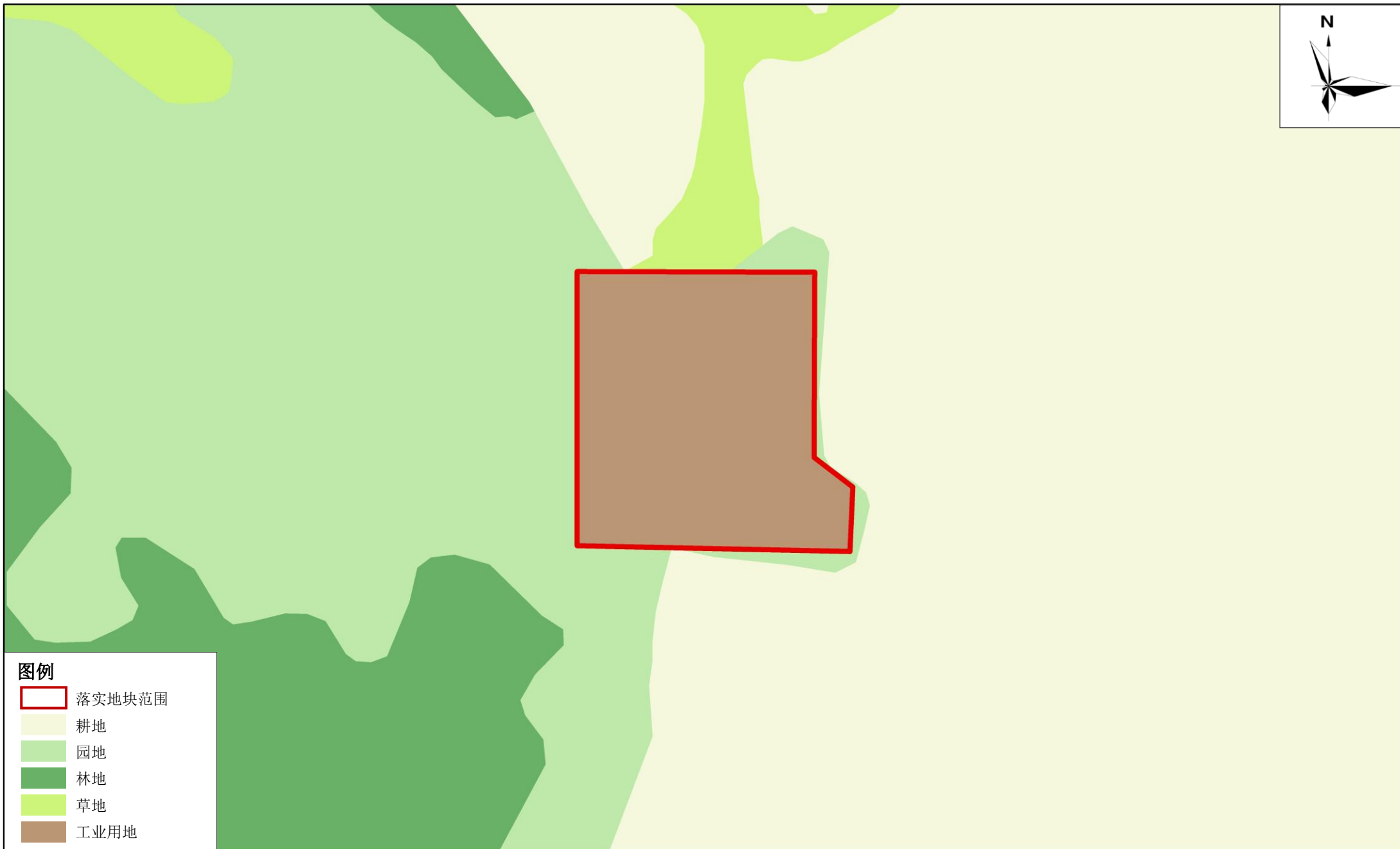
2000国家大地坐标系  
1985国家高程基准

1:1,500

制图单位:陆丰市自然资源局  
制图日期:2026年4月

# 汕尾市陆丰市城镇建设用地规模落实方案（碣石镇曾厝寮村储备土地等项目）

落实后地块土地使用规划局部图（三甲肉联厂项目）



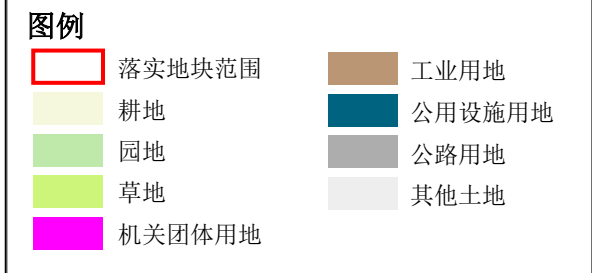
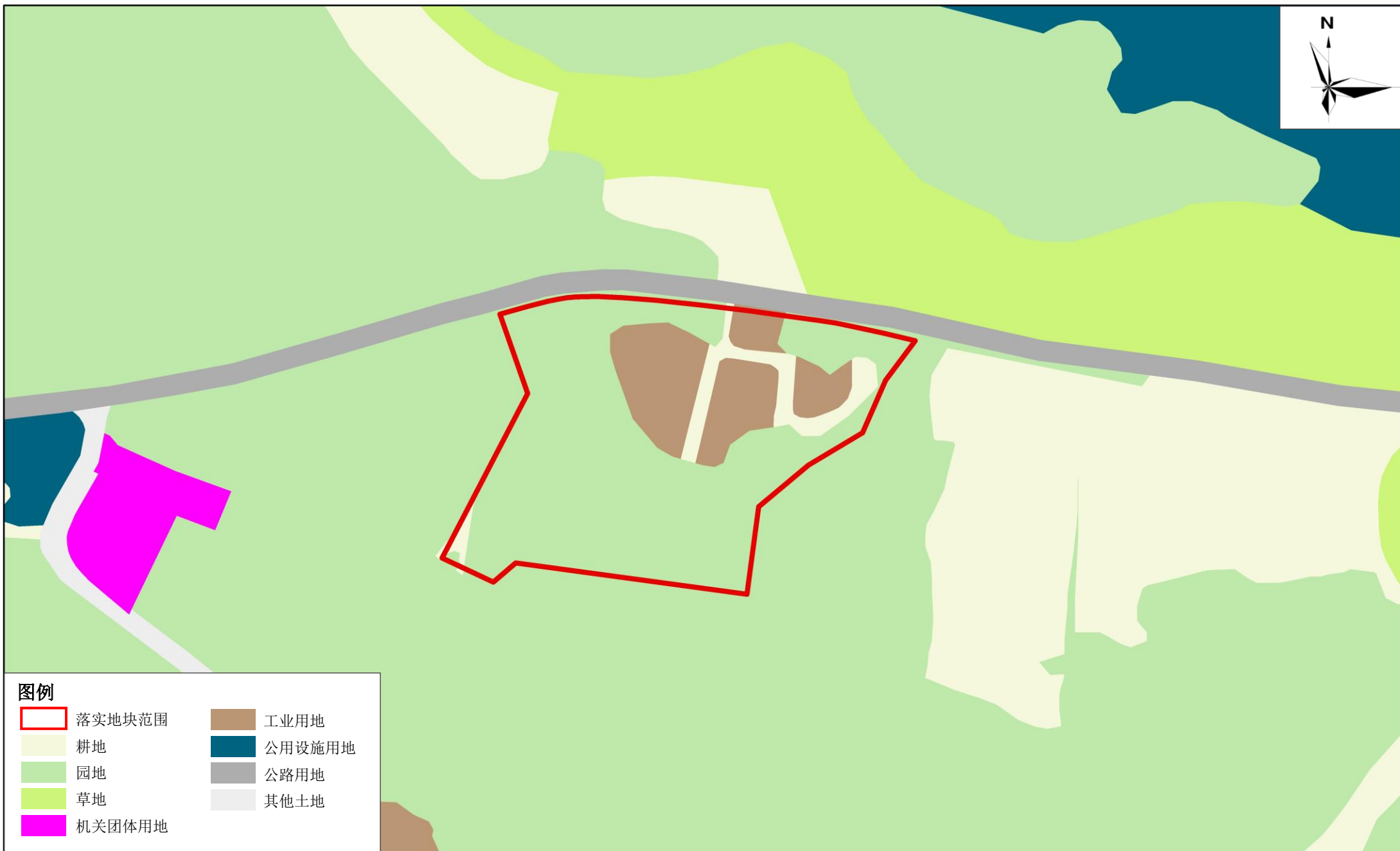
2000国家大地坐标系  
1985国家高程基准

1:1,500

制图单位:陆丰市自然资源局  
制图日期:2026年4月

# 汕尾市陆丰市城镇建设用地规模落实方案（碣石镇曾厝寮村储备土地等项目）

落实前地块土地使用规划局部图（陂洋镇自来水厂项目）



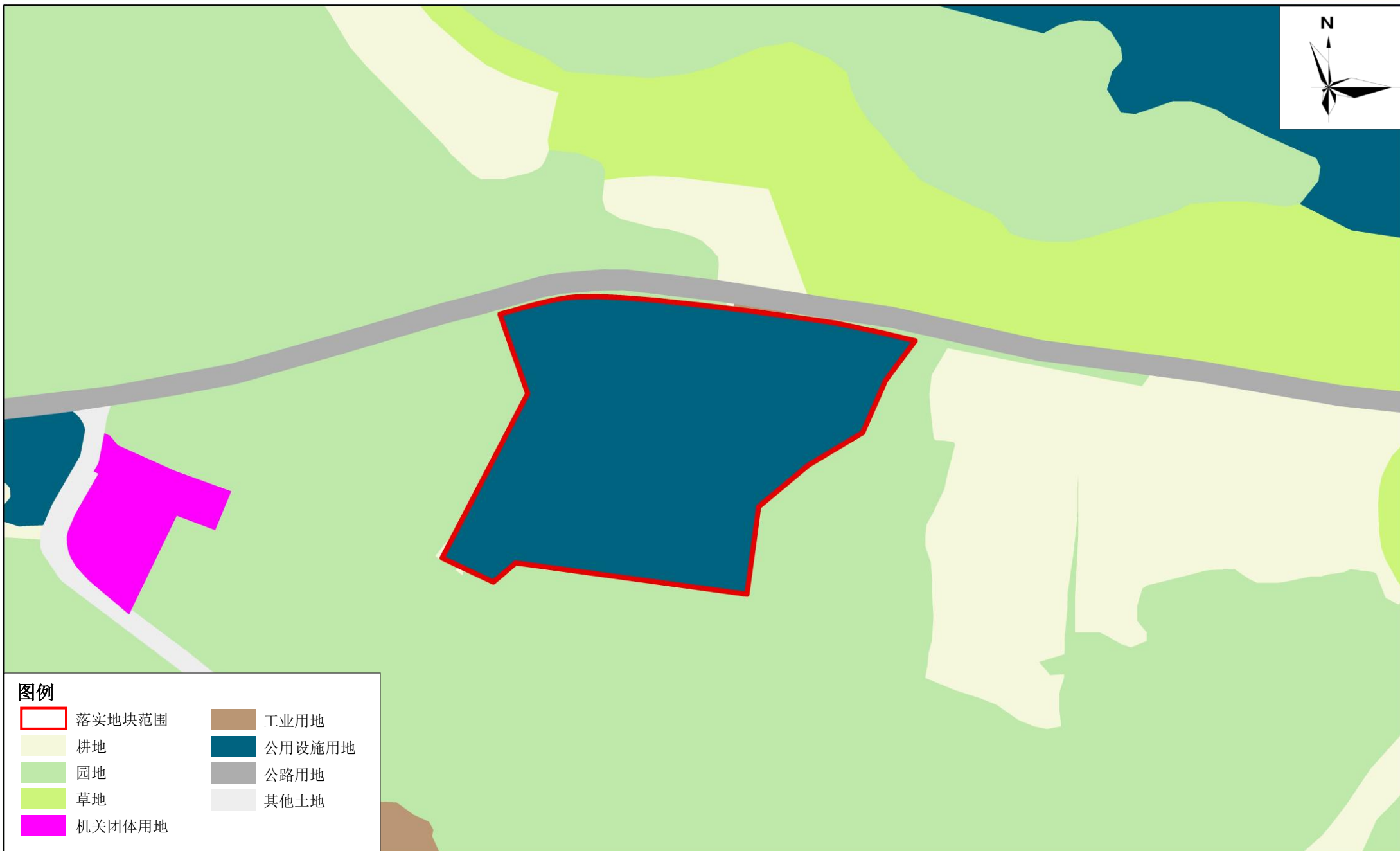
2000国家大地坐标系  
1985国家高程基准

1:1,500

制图单位:陆丰市自然资源局  
制图日期:2026年4月

# 汕尾市陆丰市城镇建设用地规模落实方案（碣石镇曾厝寮村储备土地等项目）

落实后地块土地使用规划局部图（陂洋镇自来水厂项目）



2000国家大地坐标系  
1985国家高程基准

1:1,500

制图单位:陆丰市自然资源局  
制图日期:2026年4月

# 汕尾市陆丰市城镇建设用地规模落实方案（碣石镇曾厝寮村储备土地等项目）

落实前地块土地使用规划局部图（博美镇自来水厂项目）



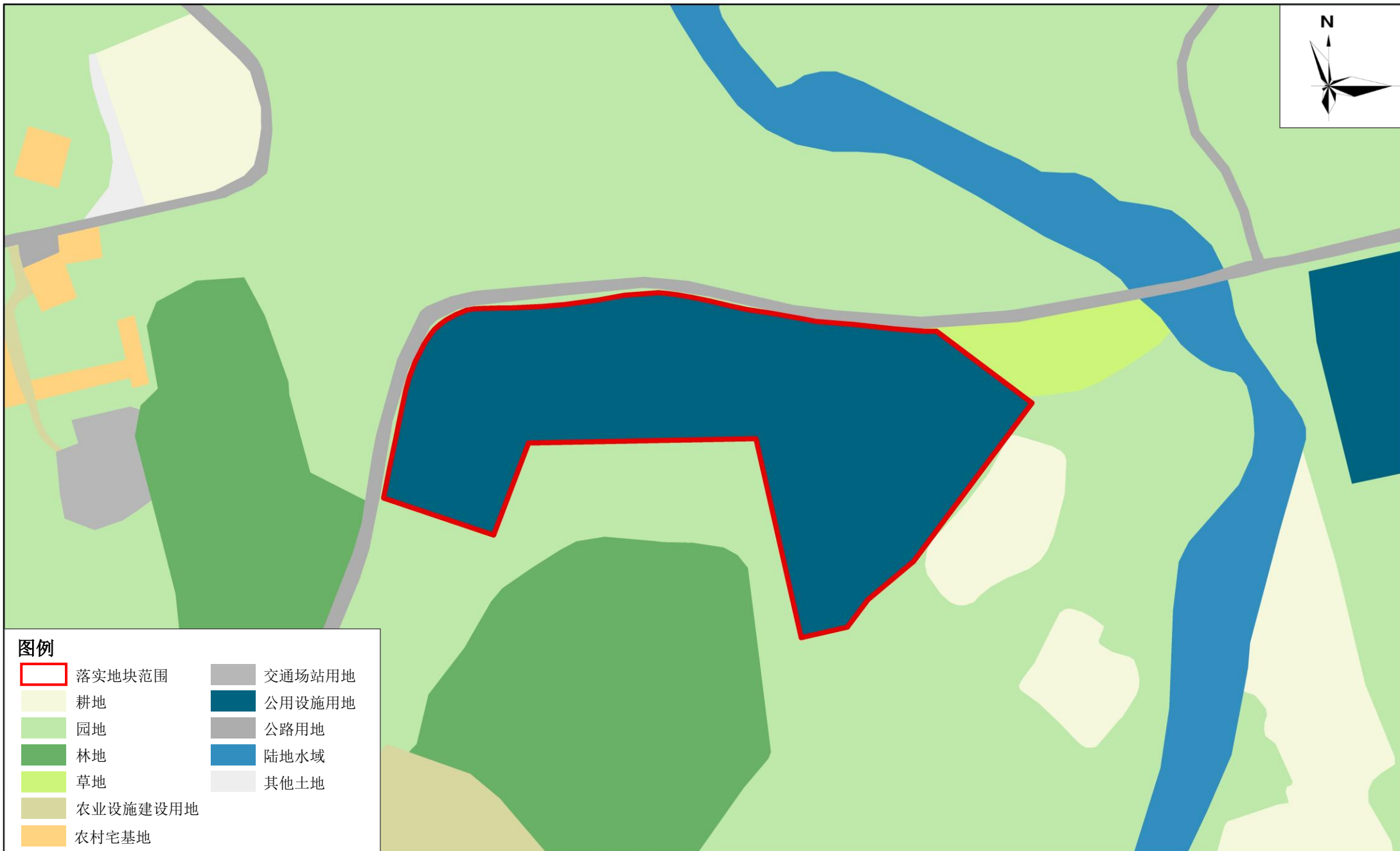
2000国家大地坐标系  
1985国家高程基准

1:2,000

制图单位:陆丰市自然资源局  
制图日期:2026年4月

# 汕尾市陆丰市城镇建设用地规模落实方案（碣石镇曾厝寮村储备土地等项目）

落实后地块土地使用规划局部图（博美镇自来水厂项目）



2000国家大地坐标系  
1985国家高程基准

1:2,000

制图单位:陆丰市自然资源局  
制图日期:2026年4月

# 汕尾市陆丰市城镇建设用地规模落实方案（碣石镇曾厝寮村储备土地等项目）

落实前地块土地使用规划局部图（河东镇欧厝村畜禽无害化处理项目）



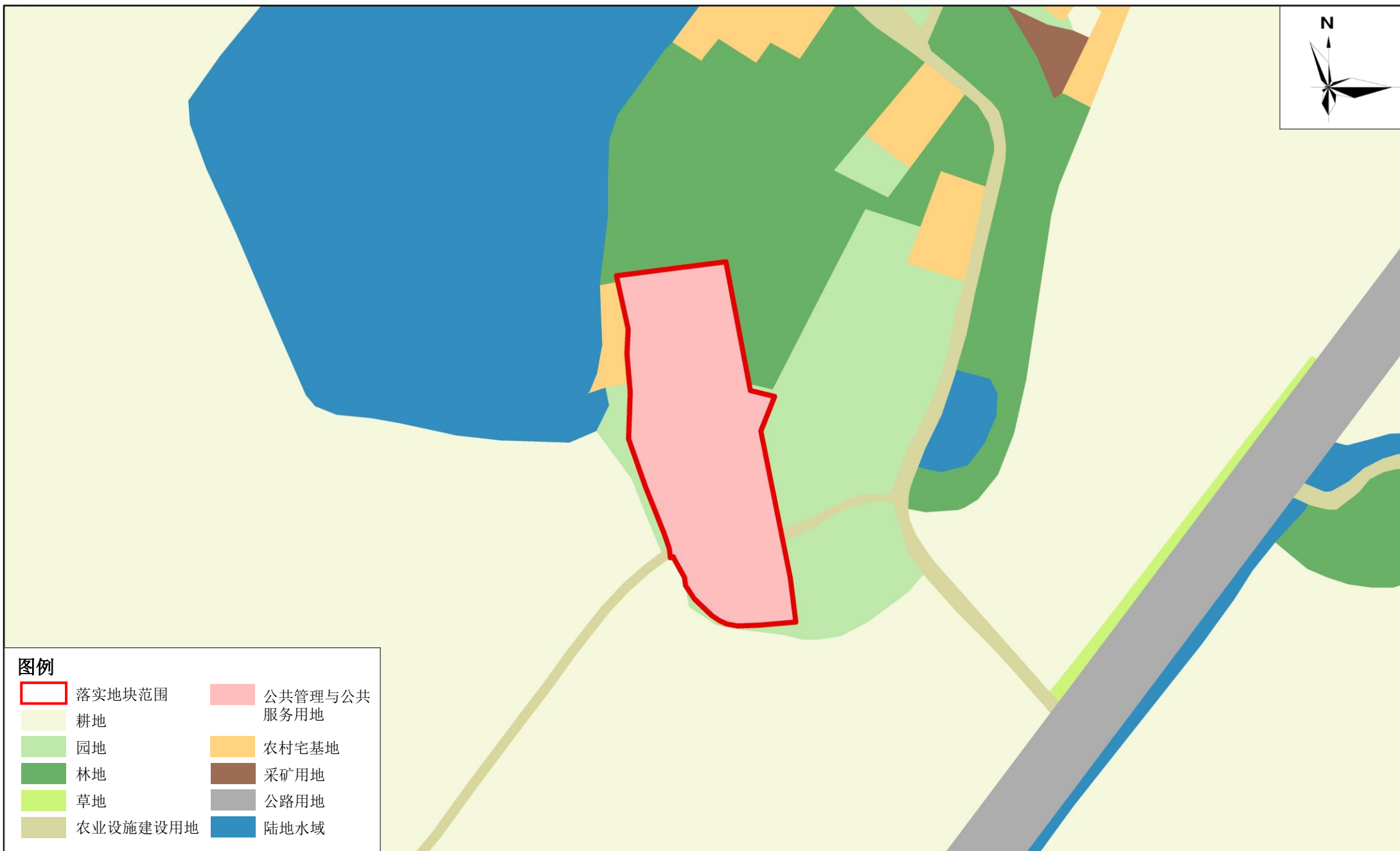
2000国家大地坐标系  
1985国家高程基准

1:1,500

制图单位:陆丰市自然资源局  
制图日期:2026年4月

# 汕尾市陆丰市城镇建设用地规模落实方案（碣石镇曾厝寮村储备土地等项目）

落实后地块土地使用规划局部图（河东镇欧厝村畜禽无害化处理项目）



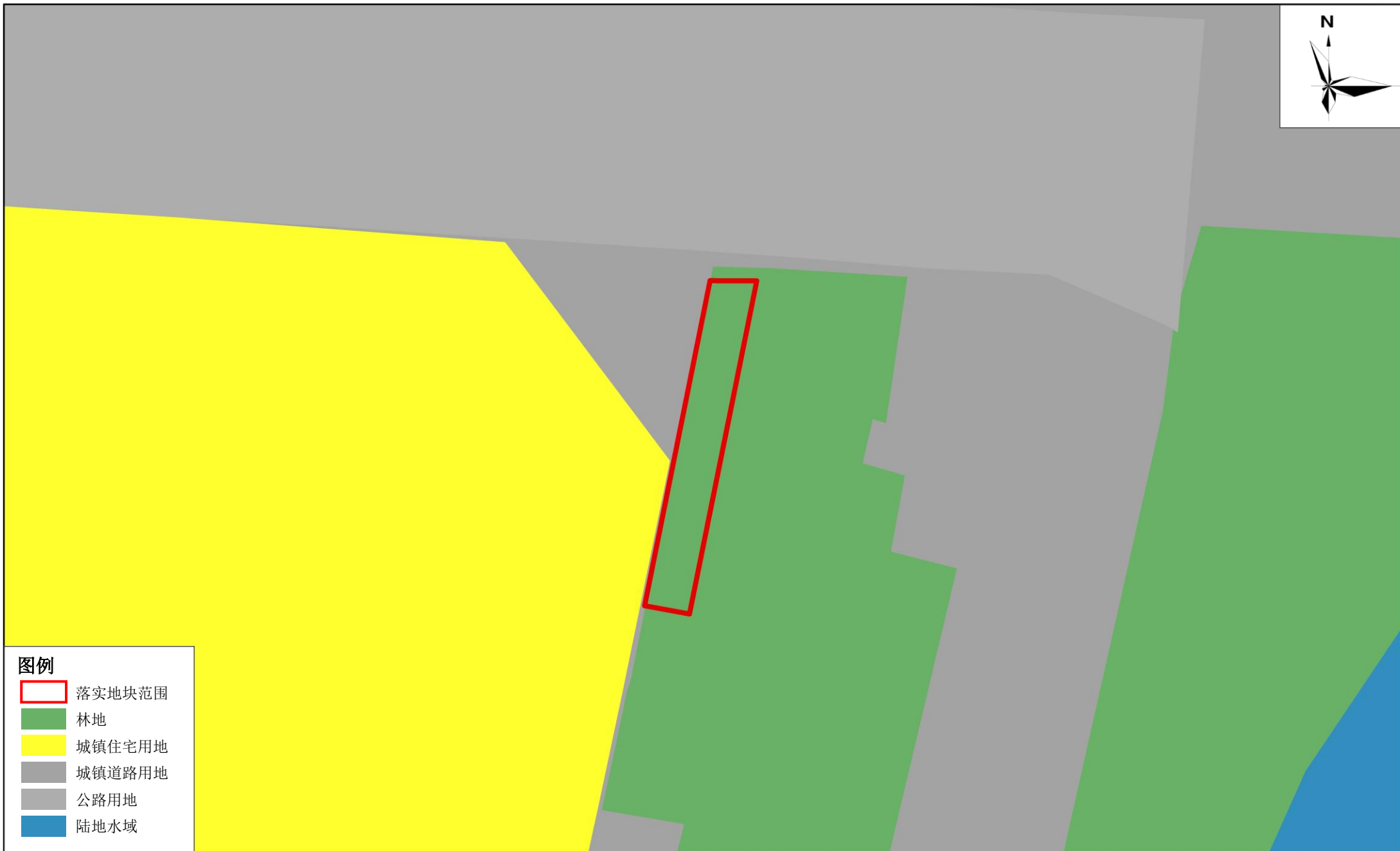
2000国家大地坐标系  
1985国家高程基准

1:1,500

制图单位:陆丰市自然资源局  
制图日期:2026年4月

# 汕尾市陆丰市城镇建设用地规模落实方案（碣石镇曾厝寮村储备土地等项目）

落实前地块土地使用规划局部图（河西街道客厅项目）



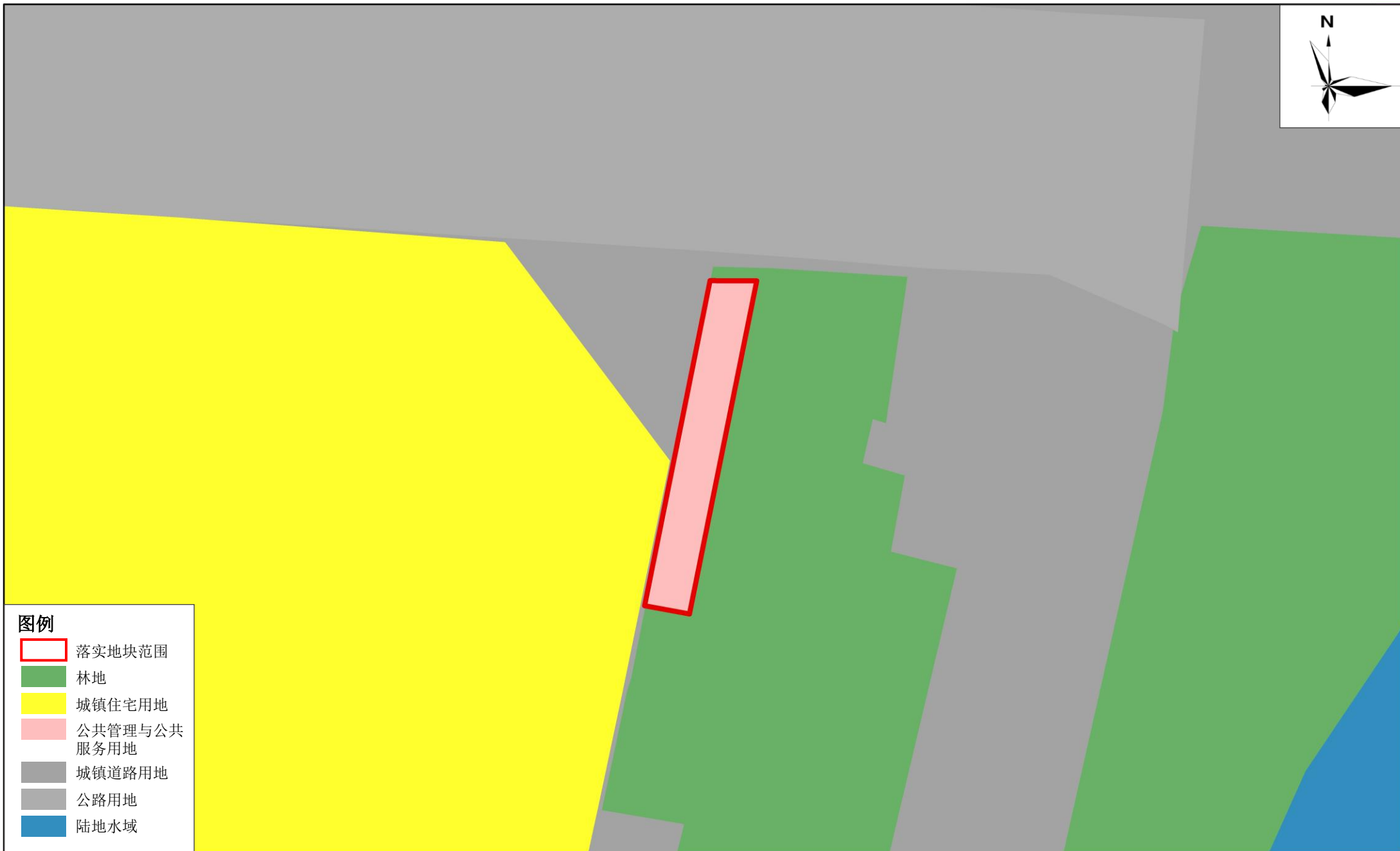
2000国家大地坐标系  
1985国家高程基准

1:800

制图单位:陆丰市自然资源局  
制图日期:2026年4月

# 汕尾市陆丰市城镇建设用地规模落实方案（碣石镇曾厝寮村储备土地等项目）

落实后地块土地使用规划局部图（河西街道客厅项目）



2000国家大地坐标系  
1985国家高程基准

1:800

制图单位:陆丰市自然资源局  
制图日期:2026年4月