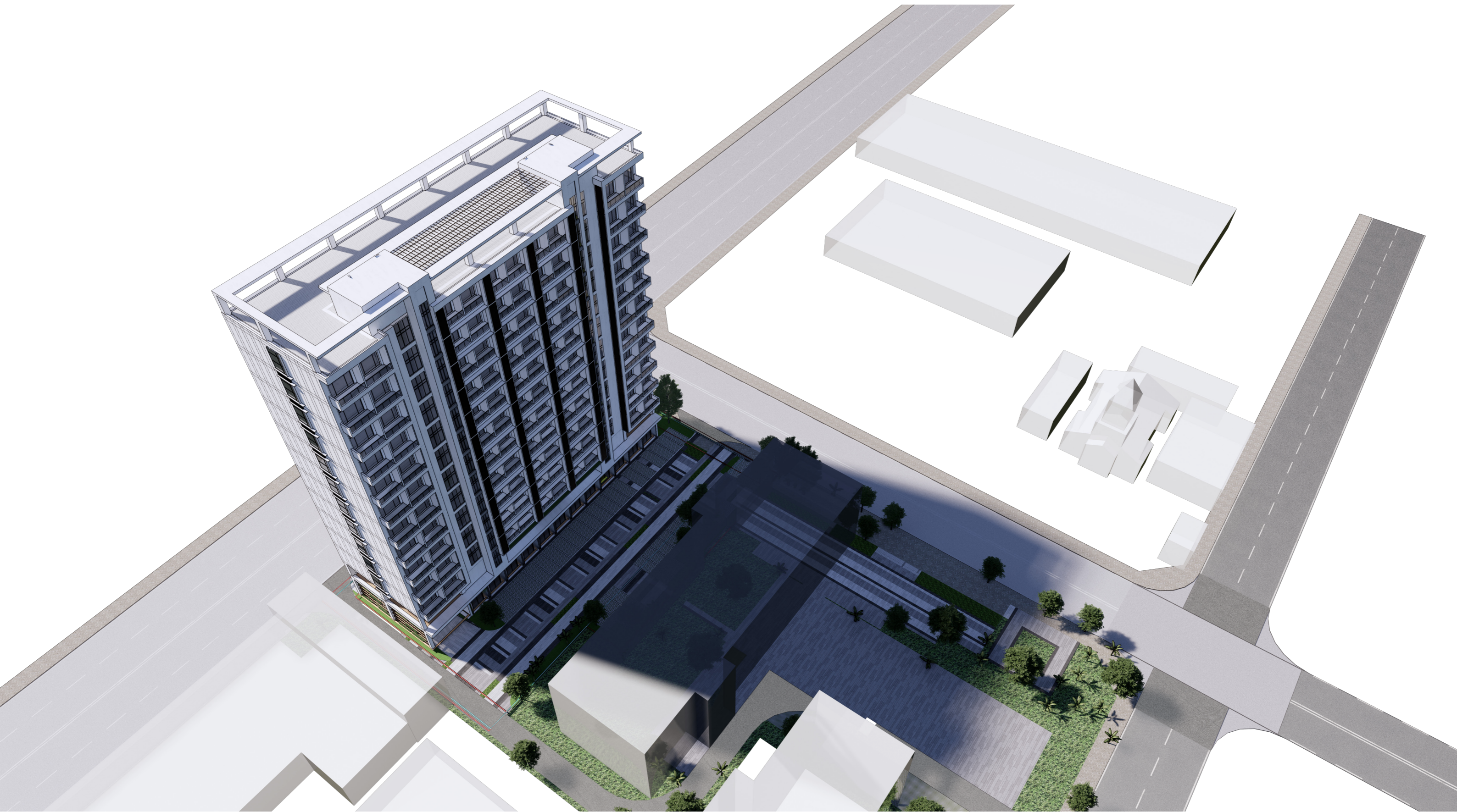


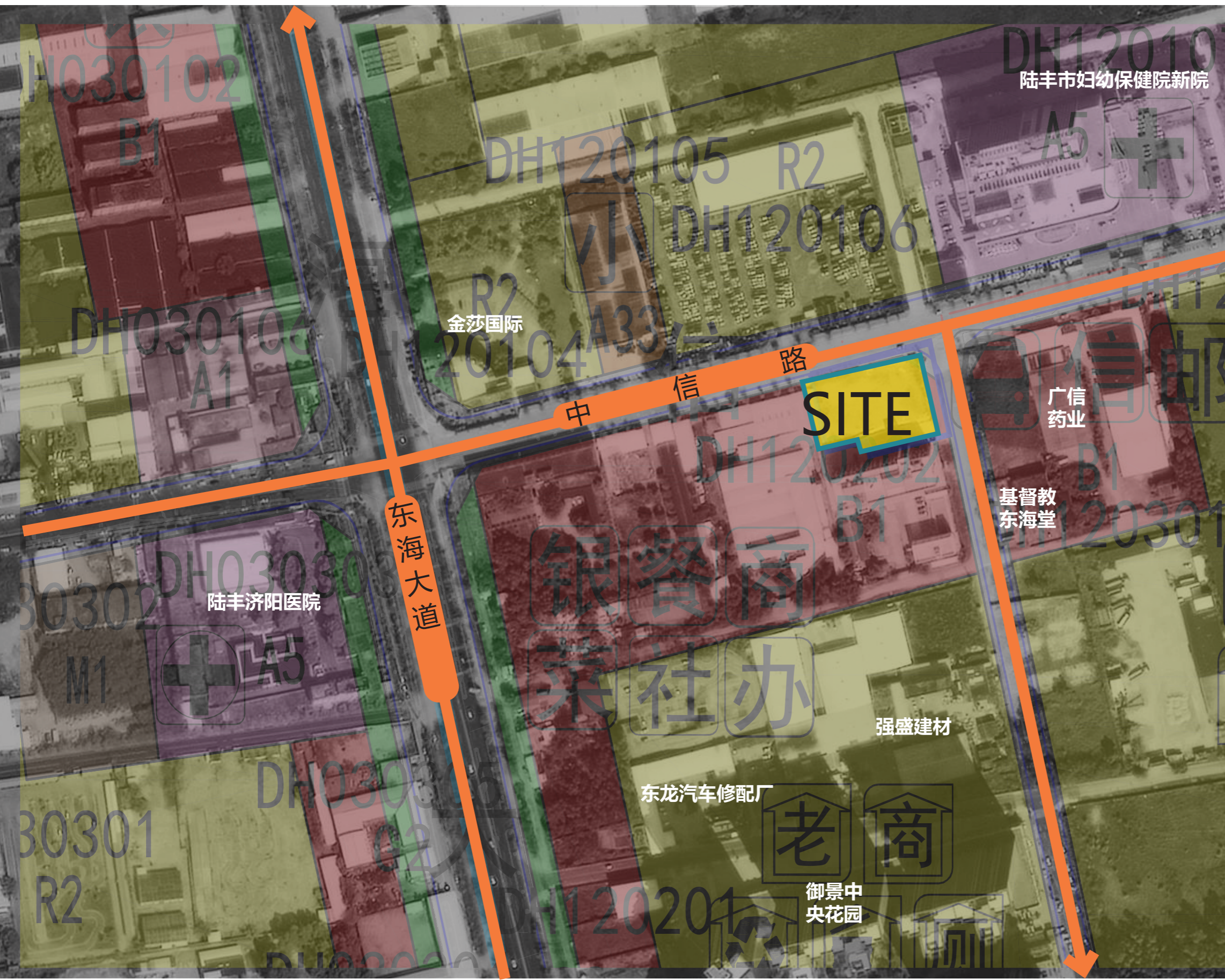


陆丰市富成源大厦 FUCHENGYUAN COMPREHENSIVE TOWER









**居住环境**  
**住宅分布:**  
 周边以御景中央花园, 城中村(如龙口村、崎砂村、白簕村)和老旧小区为主, 新建商品房较少。  
 近年开发的碧桂园, 天玺湾等楼盘逐步提升区域居住品质。

**人口特征:**  
 东海街道常住人口约 30 万, 以本地居民为主, 外来人口较少。

**区位价值:**  
 位于东海经济开发区核心, 交通便利, 配套相对成熟, 但周边城市界面较老旧, 需结合城市更新提升环境。

**医疗资源**  
**医院及康养资源:** 陆丰市妇女儿童医院, 陆丰济阳医院, 爱婴之家母婴生活馆(护幼分店), 东方幸福母婴健康服务有限公司。周边形成特点鲜明的母婴主体的医疗体系。

**商业与生活配套**  
**商业设施:**  
**社区商业:** 周边以小型超市、餐饮店、药店为主, 满足日常需求。

**教育配套:**  
**幼儿园/中小学:** 头肖小学、崎砂小学, 东海街道白簕小学, 陆丰市东海新龙中学、启恩中学(重点高中)等均在 3 公里范围内。

**公共设施:**  
**市民广场:** 陆丰市文化中心、陆丰市体育中心(提供文体活动场地)。  
**公园绿地:** 龙潭湖公园(休闲散步主要场所)。

**服务定位建议:**  
 重点覆盖陆丰本地及邻近县区(如华侨管理区、甲子镇)的本地客群需求, 与汕尾市及临市县产品竞争。

**总结:** 该项目区位条件良好, 但需在软硬件上持续投入, 才能充分发挥其作为高品质社区的作用。

