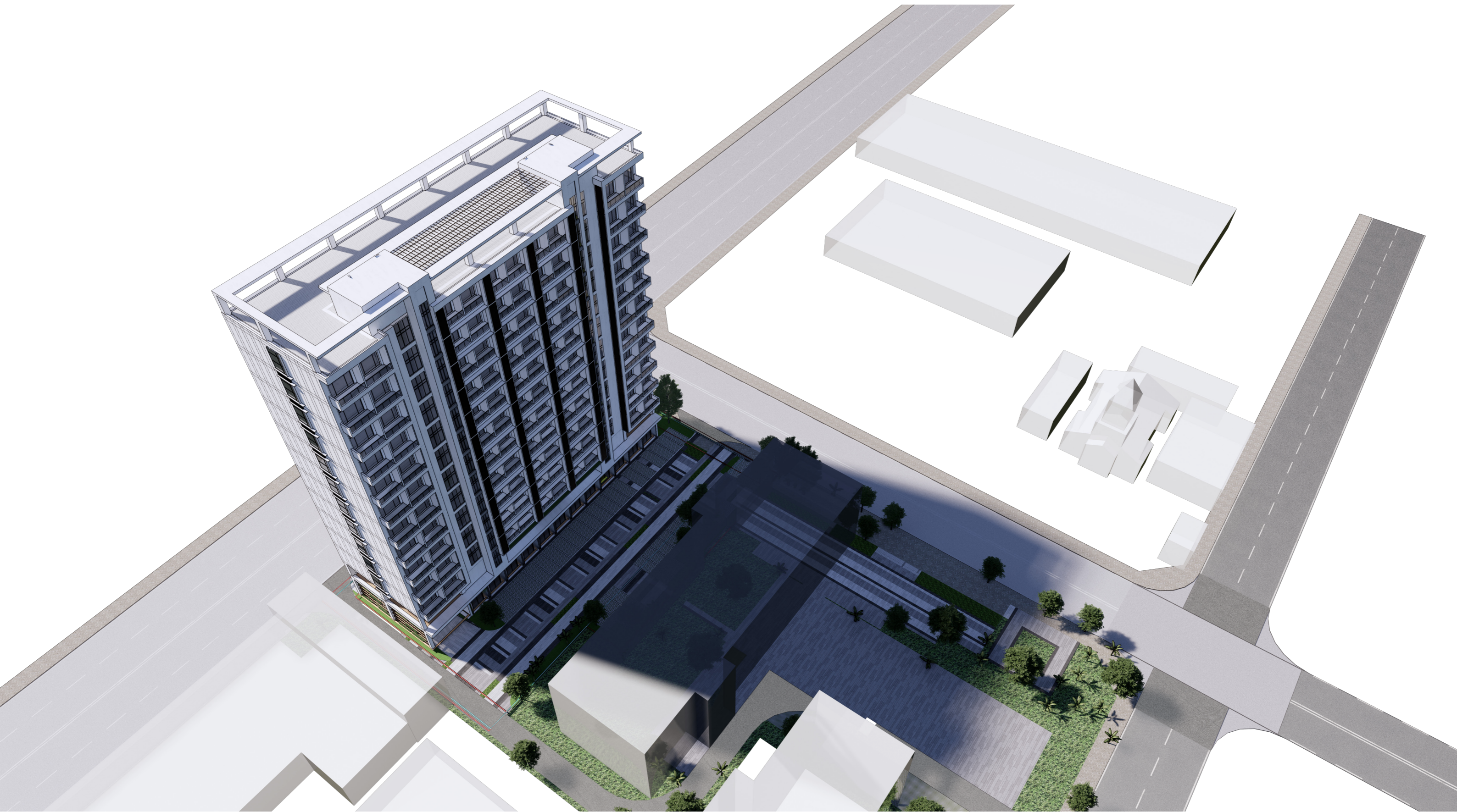


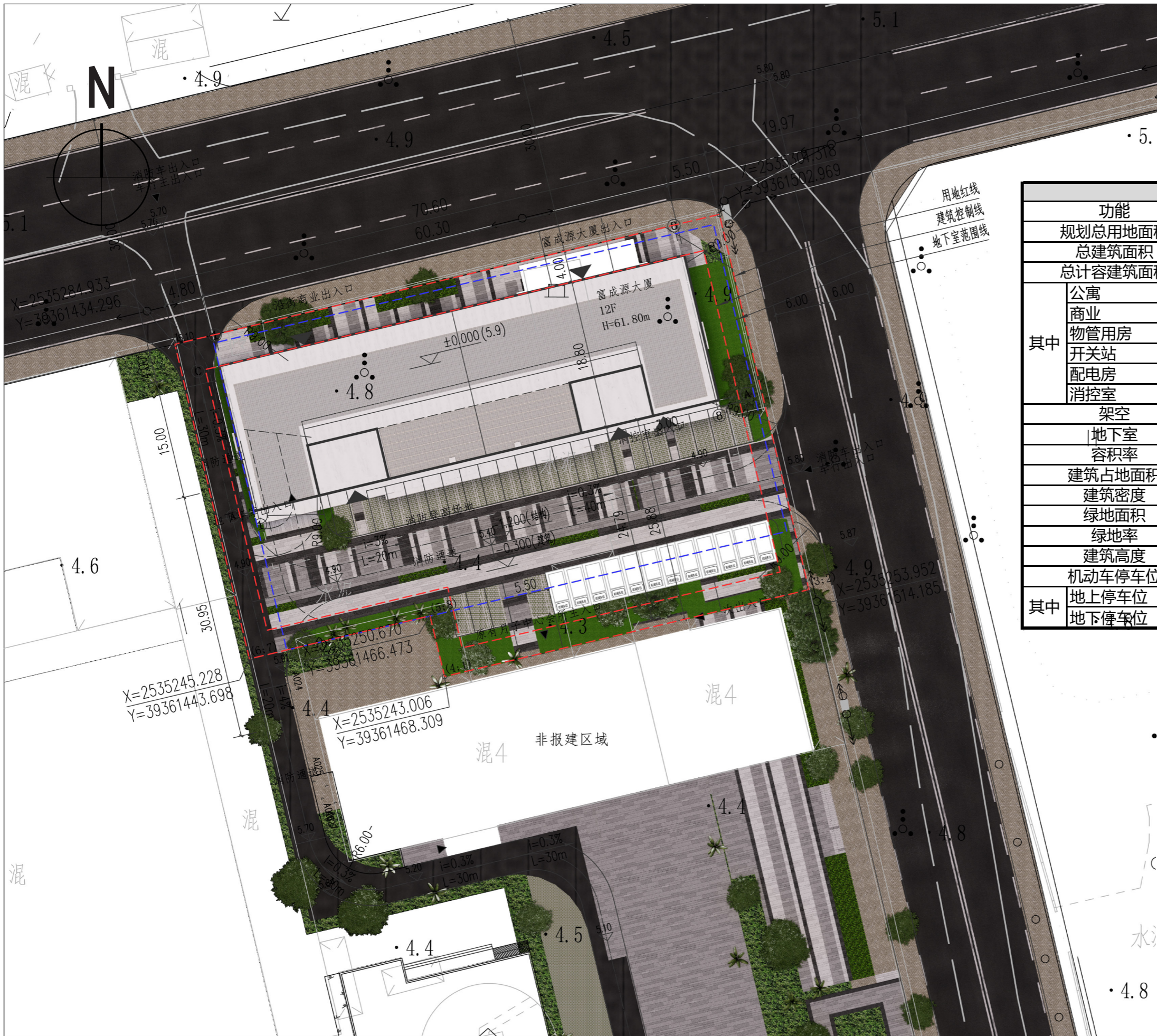


陆丰市富成源大厦 FUCHENGYUAN COMPREHENSIVE TOWER









富成源大厦项目				
功能	面积	单位	规划条件	备注
规划总用地面积	3252.00	m ²	3252m ²	商服用地
总建筑面积	16147.00	m ²		
总计容建筑面积	13008.00	m ²		
其中	公寓	12452.60	m ²	
	商业	292.40	m ²	
	物管用房	50.00	m ²	
	开关站	50.00	m ²	
	配电房	110.00	m ²	
	消控室	53.00	m ²	
	架空	560.00	m ²	
地下室	2579.00	m ²		
容积率	4.00		≥2.5且≤4.0	
建筑占地面积	1133.64	m ²		
建筑密度	35%		≤35%	
绿地面积	653.88			
绿地率	20.1%		≥20%	
建筑高度	66.30	m	<100m	
机动车停车位	131.00	个	不少于1个/100m ²	
其中	地上停车位	45.00	个	
	地下停车位	86.00	个	

