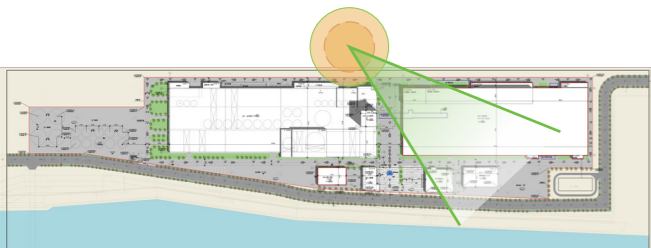


整体鸟瞰图



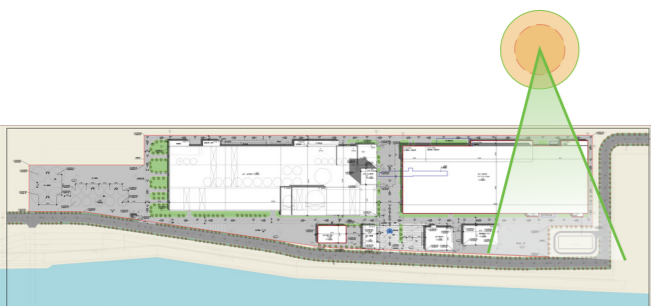


B01 水平车间透视图



B01 水平车间透视图

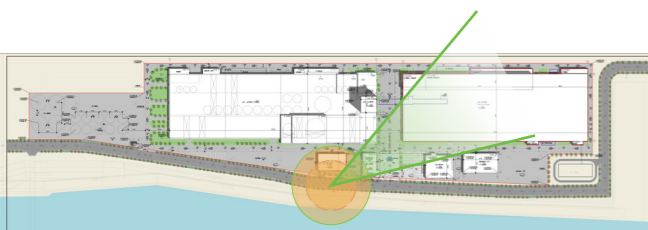




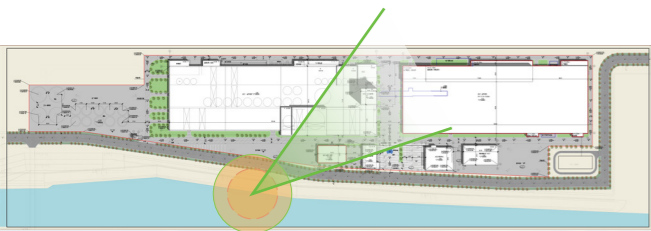
B01 水平车间透视图



B01 水平车间透视图

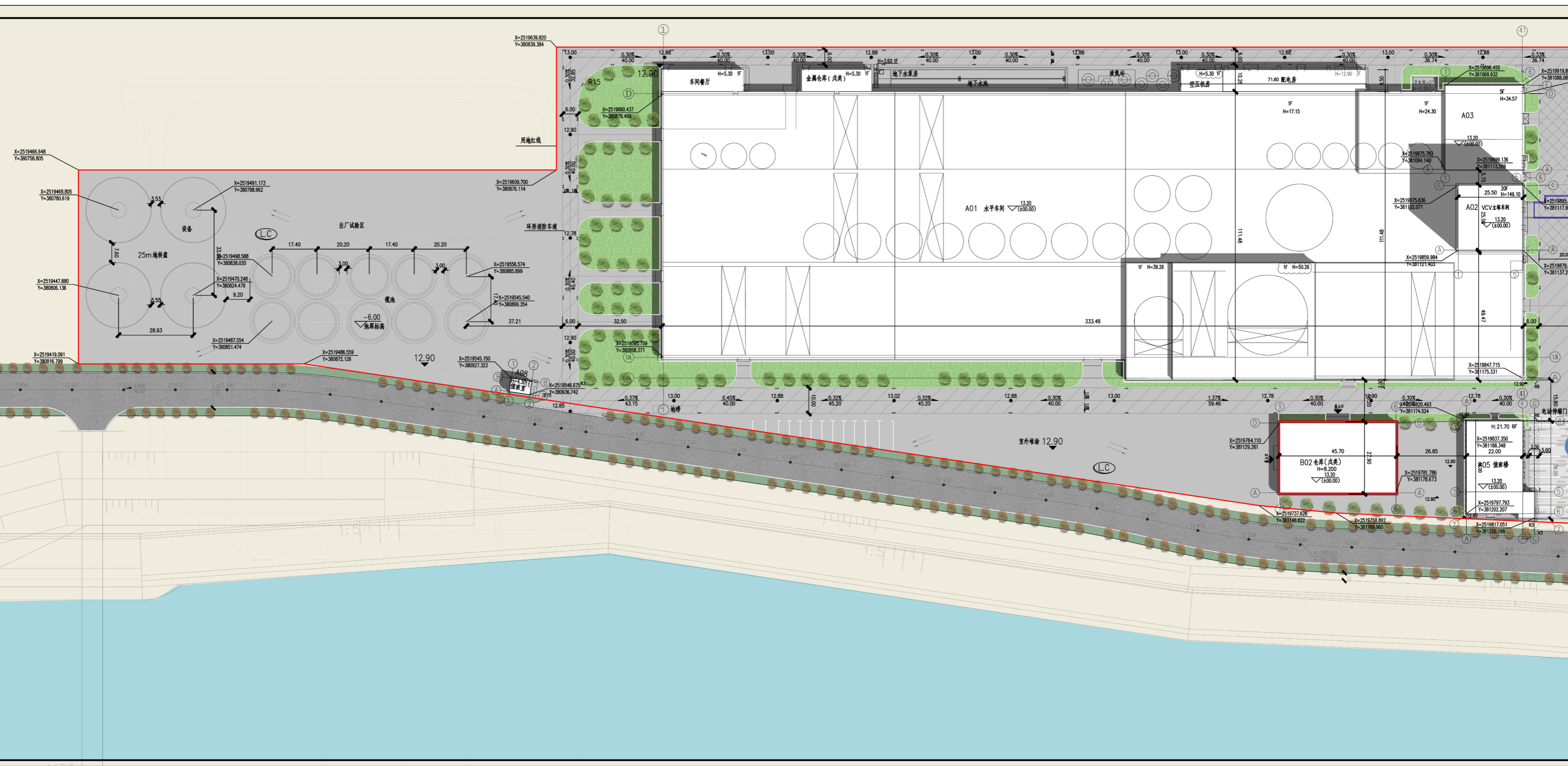


B02 仓库透视图



总平面图放大图 规划设计

PLANNING ANALYSIS



经济技术指标 规划设计

PLANNING ANALYSIS

子项建筑一览表

序号	子项代码	名称	单位	建筑面积	建筑占地面积	计容建筑面积	建筑檐口高度
中天海缆厂							
01	A01	水平车间	m ²	36759.65	35283.96	70325.44	18.90m
02	A02	VCV立塔车间	m ²	14569.95	652.25	13318.70	150.15m
03	A03	CCV交联车间	m ²	5194.81	997.12	6240.57	36.30m
04	A05	值班楼	m ²	4850.66	845.62	4850.66	23.70m
05	A06	研发中心	m ²	5065.06	1711.62	5065.06	17.10m
06	A07	局放试验大厅	m ²	1743.41	1743.41	3486.82	28.30m
07	A08	值班室	m ²	45.00	45.00	45.00	4.30m
一期建筑总面积合计:			m ²	68228.54	41278.98	103332.25	
09	B01	水平车间	m ²	41775.81	33668.94	71244.68	17.00m
10	B02	仓库	m ²	1275.03	1275.03	1275.03	8.20m
二期建筑总面积合计:				43050.84	34943.97	72519.71	
一期 + 二期建筑总面积合计:			m ²	111279.38	76222.95	175851.96	

一期主要技术经济指标表

名称	单位	数量	备注
一、总用地面积	m ²	94712.04	
1) 总建筑面积	m ²	68228.54	仅一期
2) 计容建筑面积	m ²	103332.25	建筑层高超8米, 建筑面积已加倍计算
3) 容积率		1.09	
4) 建筑基底面积	m ²	41278.98	
5) 建筑系数	%	77.35%	
6) 绿地总面积	m ²	6331.118	
7) 绿地率	%	6.68%	
8) 道路、停车场总面积	m ²	21422.97	不包含公共区域道路面积
9) 露天堆场/构筑物占地面积	m ²	31977.692	
10) 小汽车停车泊位数	个	20	
11) 人行道	m ²	125.70	
12) 行政办公及生活服务设施占地面积	m ²	2557.24	行政办公及生活服务设施的占地面积不超过受让宗地面积的7%, 即不超过9694.20平方米, 建筑面积不超过14541.31平方米.
13) 行政办公及生活服务设施占地面积占比	%	2.7%	
14) 行政办公及生活服务设施总计容建筑面积	m ²	9915.72	
15) 行政办公及生活服务设施总计容建筑面积占比	%	9.6%	

二期主要技术经济指标表

名称	单位	数量	备注
一、总用地面积	m ²	43776.63	
1) 总建筑面积	m ²	43050.84	仅二期
2) 计容建筑面积	m ²	72519.71	建筑层高超8米, 建筑面积已加倍计算
3) 容积率		1.66	
4) 建筑基底面积	m ²	34943.97	
5) 建筑系数	%	79.82%	
6) 绿地总面积	m ²	2570.11	
7) 绿地率	%	5.87%	
8) 道路、停车场总面积	m ²	3231.56	
9) 露天堆场/构筑物占地面积	m ²		
10) 小汽车停车泊位数	个		
11) 人行道	m ²		
12) 行政办公及生活服务设施占地面积	m ²		行政办公及生活服务设施的占地面积不超过受让宗地面积的7%, 即不超过9694.20平方米, 建筑面积不超过14541.31平方米.
13) 行政办公及生活服务设施占地面积占比	%		
14) 行政办公及生活服务设施总计容建筑面积	m ²		
15) 行政办公及生活服务设施总计容建筑面积占比	%		

全厂主要技术经济指标表

名称	单位	数量	备注
一、总用地面积	m ²	138488.67	
1) 总建筑面积	m ²	111279.38	包括二期、一期, 下同
2) 计容建筑面积	m ²	175851.96	建筑层高超8米, 建筑面积已加倍计算
3) 容积率		1.27	≥0.7, ≤1.5
4) 建筑基底面积	m ²	76222.95	
5) 建筑系数	%	78%	≥30%
6) 绿地总面积	m ²	8901.23	
7) 绿地率	%	6.4%	≤20%
8) 道路、停车场总面积	m ²	24654.53	不包含公共区域道路面积
9) 露天堆场/构筑物占地面积	m ²	31977.692	
10) 小汽车停车泊位数	个	20	
11) 人行道	m ²	125.70	
12) 行政办公及生活服务设施占地面积	m ²	2557.24	行政办公及生活服务设施的占地面积不超过受让宗地面积的7%, 即不超过9694.20平方米, 建筑面积不超过14541.31平方米.
13) 行政办公及生活服务设施占地面积占比	%	1.8%	
14) 行政办公及生活服务设施总计容建筑面积	m ²	9915.72	
15) 行政办公及生活服务设施总计容建筑面积占比	%	5.6%	