

# 《河西街道红卫农场储备土地地块一控制性详细规划》（草案）批前公示

## 一、公示说明

为落实陆丰市工业消费品生产产业布局，推动陆丰市工业消费品产业升级；规范陆丰市工业消费品产业发展，提高工业消费品产品质量安全水平；结合工业消费品市场需求均匀布局，保障工业消费品制品供给效率。保障河西街道红卫农场储备土地项目土地要素，确保项目建设合法性，因此，陆丰市自然资源局特组织编制《河西街道红卫农场储备土地地块一控制性详细规划》。

审批单位：陆丰市人民政府；

项目位置：项目基地位于河西街道卧龙村空虎山南侧，距离陆丰市政府约9.8km、距离河西街道约3.5km、距离沈海高速潭西高速出口约2.8km。

规划公示时间：2025年12月10日至2026年1月8日。

## 二、项目背景

为加快陆丰市工业消费品生产行业转型升级，推动陆丰市工业消费品生产行业高质量发展，提高工业消费品产品质量安全水平，保障人民身体健康，陆丰市加快优化工业消费品产品产能布局，推动工业产品转变，需规划设置工业消费品地块，提升工业产业升级。

## 三、规划范围

本次规划范围结合陆丰市国土空间规划、用地权属情况、场地建设情况等因素综合确定，具体范围南至现状村道，东、北两侧至坑塘，西侧至卧龙村园地，规划用地面积约0.71公顷。

## 四、发展目标及功能定位

**发展目标：**助力陆丰市生猪屠宰产业发展，提高生猪产品质量安全水平。

**功能定位：**建设成为服务陆丰市主城区及西部镇街的肉联厂。

## 五、规模控制

规划城乡建设用地面积0.71公顷，总建筑面积不低于0.71万平方米。

## 六、规划策略

- 科学设置，控制总量；
- 严格标准，转型升级；
- 强化监管，有序发展。

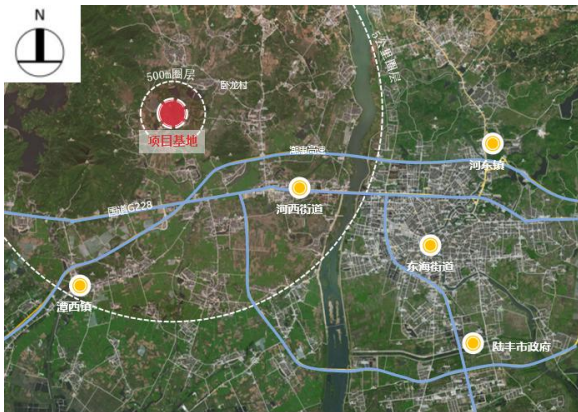
## 七、公示方式和地点

- 陆丰市人民政府网站。

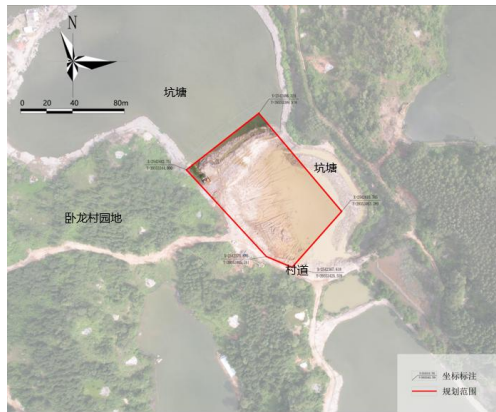
相关利益人如果对以上内容有意见或建议，可在公示有效时间内依据有关规定向本单位提出书面申诉及电话建议，并留下相应联系方式，逾期未提出视为放弃上述权利。

咨询电话：0660-8822616

陆丰市自然资源局  
2025年12月10日



项目区位



规划范围



现状场地照片

## 河西街道红卫农场储备土地地块一控制性详细规划

地块控制图则



规划地块控制指标表	地块编码	土地使用性质代码	土地使用性质	土地使用兼容性	用地面积（m <sup>2</sup> ）	容积率	地面上计容积率总建筑面积（m <sup>2</sup> ）	建筑系数（%）	绿地率（%）	建筑限高（m）	配套设施	机动车位配建标准	备注
	SW-LF-01-71-01	100102	二类工业用地	——	7106.00	≥1.0	≥7106	≥40	≤20	≤24	消防设施、消毒设施、污水处理设施、垃圾收集点	≥0.2个/100m <sup>2</sup> 建筑面积	

地块控制图则

区位图	风玫瑰与比例尺
图例	
规划条文说明	
<ol style="list-style-type: none"><li>土地使用性质和分类代码采用《国土空间调查、规划、用途管制用地分类指南》制定。</li><li>土地使用性质、用地面积、地面以上总建筑面积、容积率、建筑密度等指标为强制性内容。</li><li>绿地率、建筑限高等内容采用上限控制；容积率、建筑系数、建筑退让距离、机动车配建停车位、配套设施等内容采用下限控制。</li><li>对地块进行合并与细分开发的，开发建设总量必须保持不变。</li><li>地块面积与实际若有出入，以陆丰市自然资源局的数据为准。</li><li>本规划采用1985国家基准高程，2000国家大地坐标系。</li><li>本规划地块规划控制指标表未提及的其他控制要求，需按照省、市、地方的有关法律法规和标准规范的要求执行。</li><li>本规划的解释权属陆丰市自然资源局，如需调整，必须符合《中华人民共和国城乡规划法》和《广东省城乡规划条例》等的有关规定。</li></ol>	
道路横断面规划图	
委托单位	陆丰市自然资源局
编制单位	广州黄埔建筑设计院有限公司
编制时间	2025年10月