

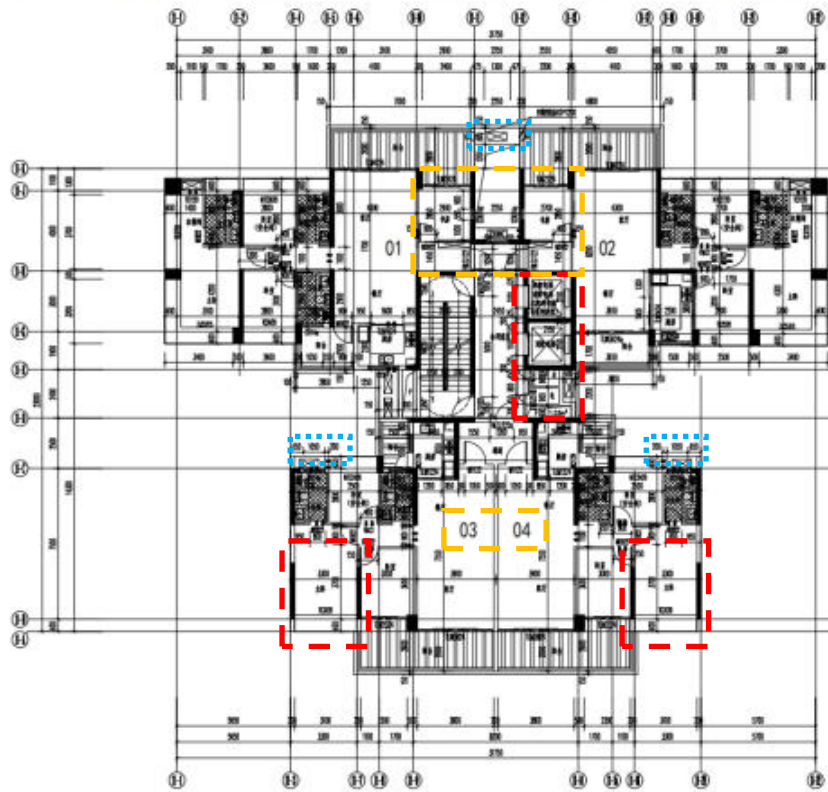


项目处于汕尾市陆丰市碣石镇桂林村西侧，四至道路均为规划道路，北侧面向内海湾，项目东侧为正华府地块一。

项目周边均为农田与民房，周边开发程度较低。本项目的建设将带动提高生活品质氛围，有利于项目开发，将极大提升项目价值及树立品牌形象。

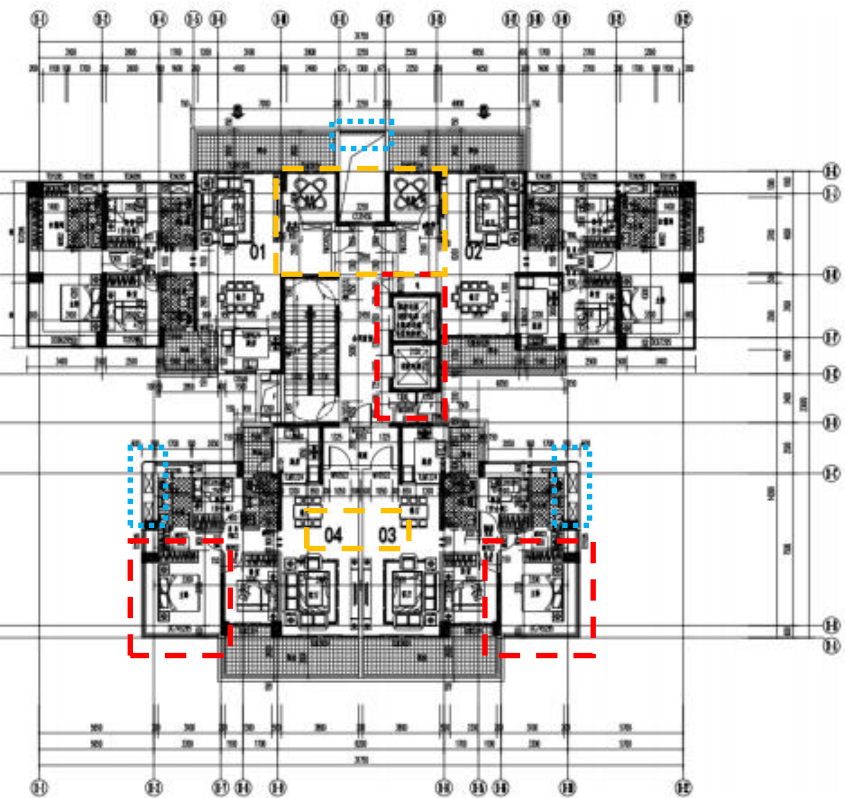
11#栋标准层平面修改

1、11#栋核心筒电梯及水电风井位置尺寸修改；01、02 户型玄关以及书房向北面扩大，取消 01、02 户型两户之间空调架；03、04 户型编号对调，03、04 户型主卧室突出修改卫转角凸窗，该主卧室卫生间北侧空调架修改至山墙面，计容面积增加 110.14 m²；



11#栋标准层平面修改前

AI识图

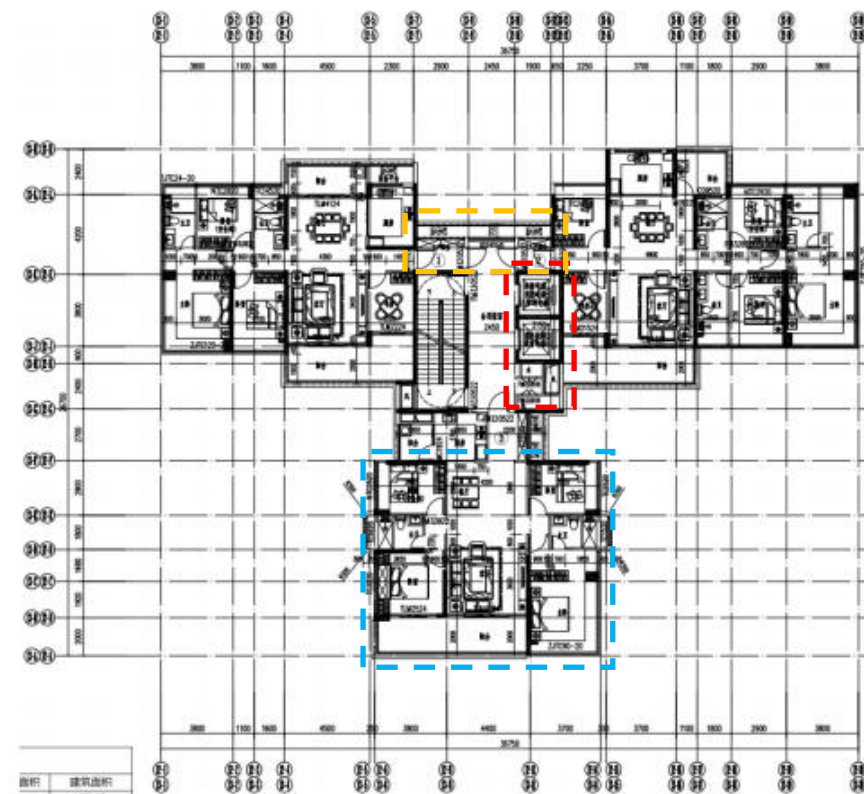


11#栋标准层平面修改后

11#	修改前	修改后
1	139.02	140.79
2	136.29	137.78
3	110.88	113.26
4	110.95	113.18

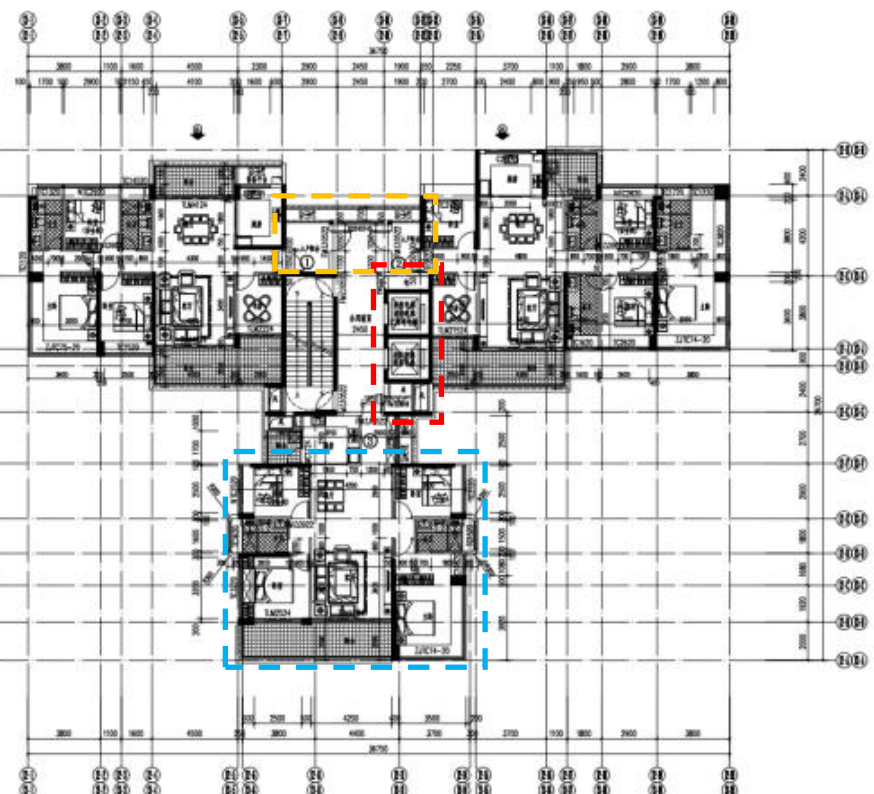
12#、13#栋标准层平面修改

2、12#13#栋核心筒电梯及水电风井位置尺寸修改，01、02 户型入户阳台向北面扩大，03 户型整体向西平移 200mm，13#栋减少一层，计容面积减少 369.84 m²；



12#13#栋标准层平面修改前

AI识图

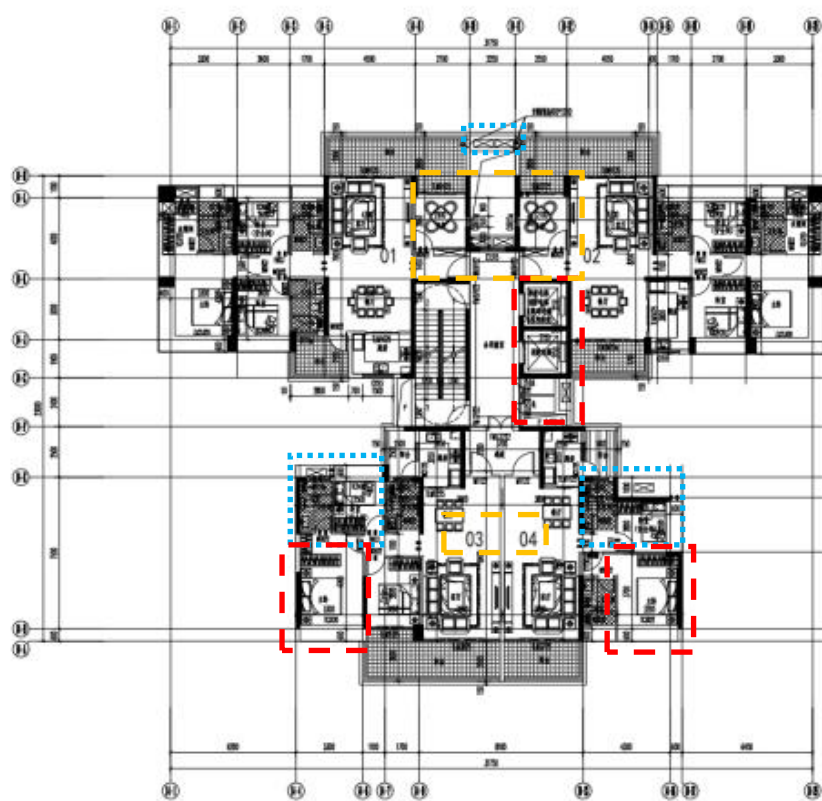


12#13#栋标准层平面修改后

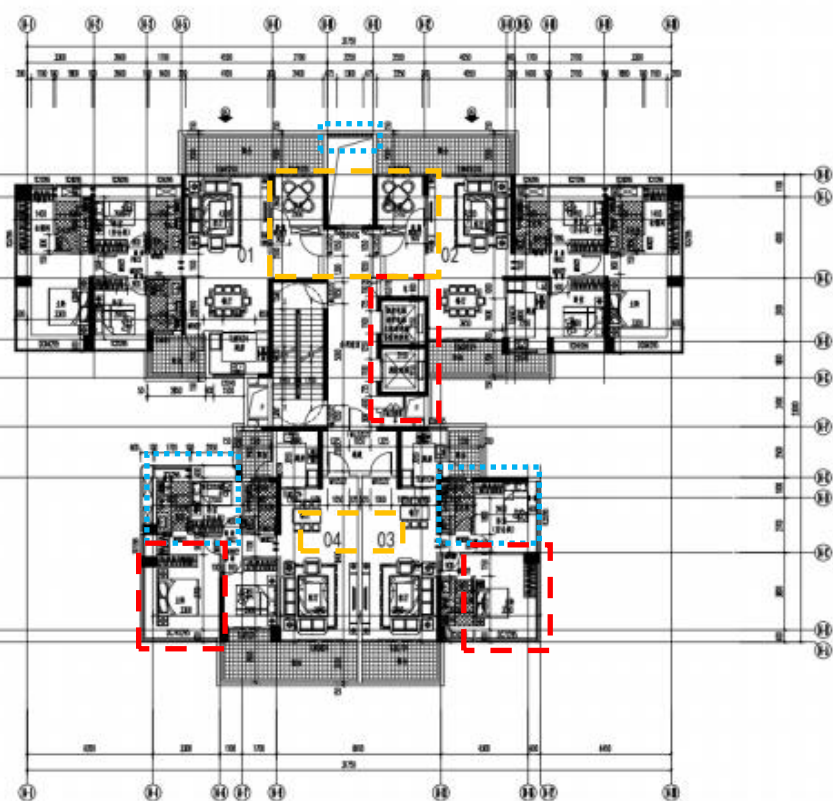
12#13#	修改前	修改后
1	137.66	140.24
2	166.18	167.12
3	145.53	143.61

14#栋标准层平面修改

3、14#栋核心筒电梯及水电风井位置尺寸修改；01、02 户型玄关以及书房向北面扩大，取消 01、02 户型两户之间空调架；03、04 户型编号对调，并将 03 户型厨房向生活阳台扩大，主卧室普通凸窗修改为转角凸窗，该主卧室卫生间北侧空调架修改至山墙面；04 户型同样厨房向生活阳台扩大，主卧室普通凸窗修改为转角凸窗，另一卧室北侧设备平台取消，修改为卧室空间，计容面积减少 129.37 m²；



14#栋标准层平面修改前

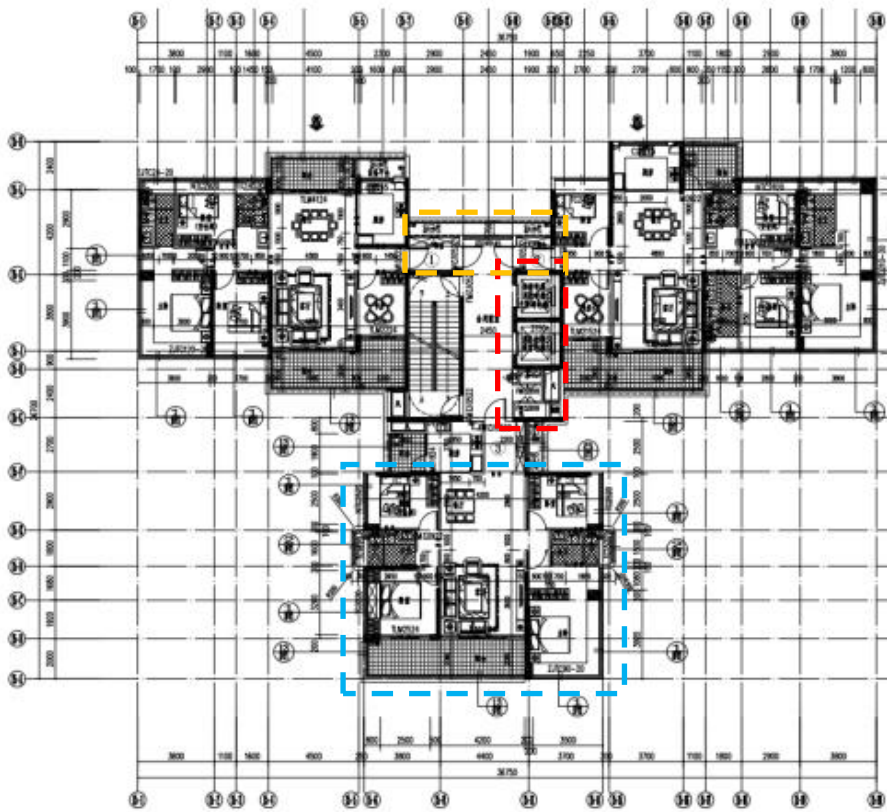


14#栋标准层平面修改后

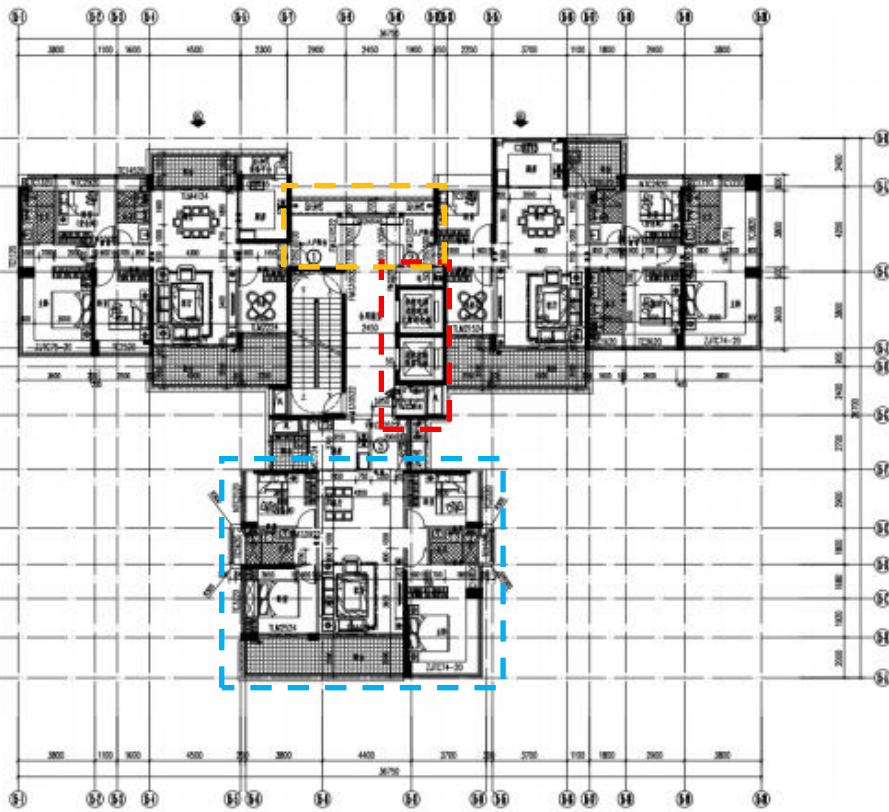
14#	修改前	修改后
1	140.07	141.80
2	137.33	138.77
3	111.45	94.51
4	89.35	113.10

15#栋标准层平面修改

4、15#栋核心筒电梯及水电风井位置尺寸修改，01、02 户型入户阳台向北面扩大，03 户型整体向西平移 200mm，计容面积增加 141.095 m²；



15#栋标准层平面修改前

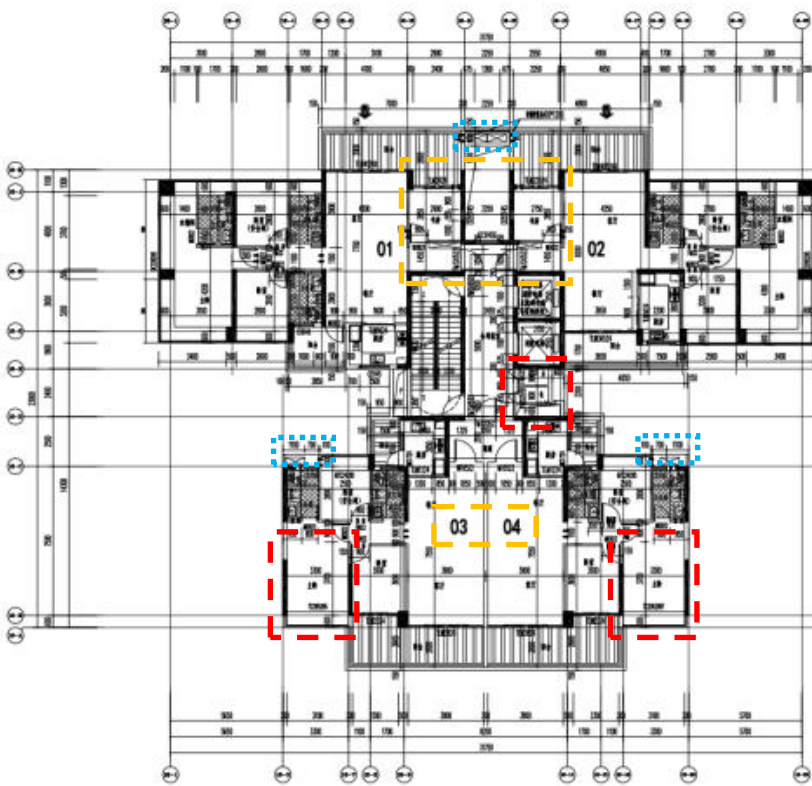


15#栋标准层平面修改后

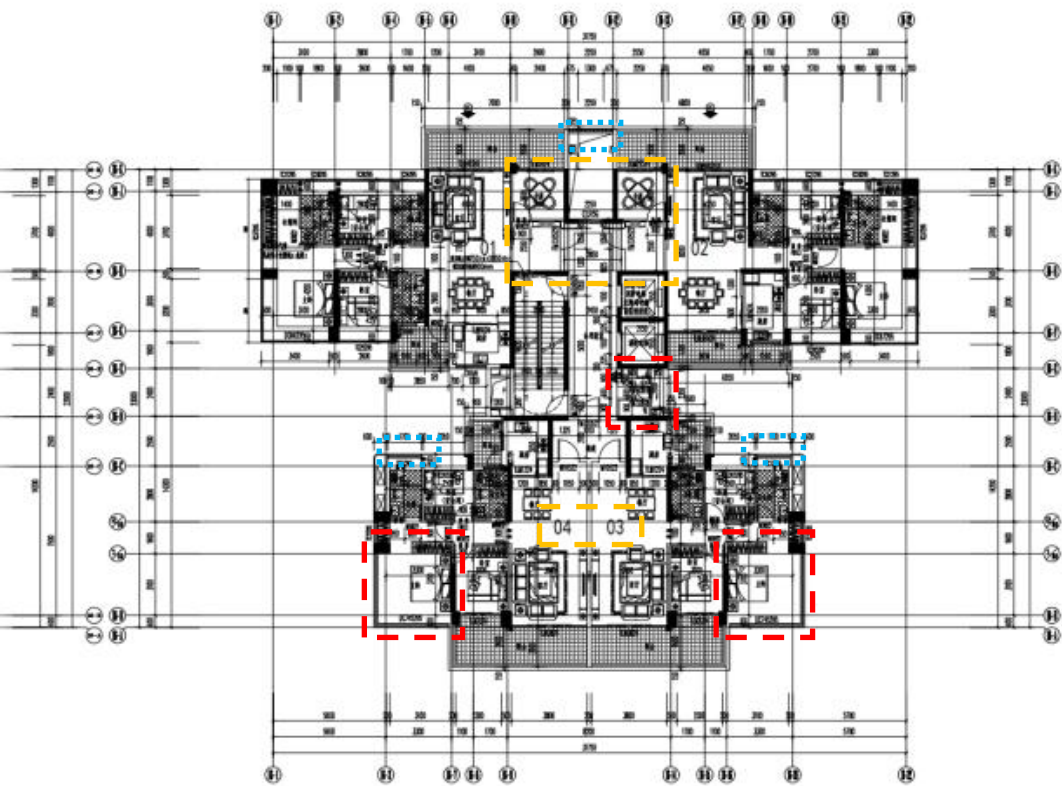
15#	修改前	修改后
1	137.66	141.63
2	166.18	168.77
3	145.53	145.04

16#栋标准层平面修改

5、16#栋核心筒水电风井位置尺寸修改；01、02 户型玄关以及书房向北面扩大，取消 01、02 户型两户之间空调架；03、04 户型编号对调，03、04 户型主卧室普通凸窗修改为转角凸窗，该主卧室卫生间北侧空调架修改至山墙面，计容面积增加 60.23 m²；



16#栋标准层平面修改前

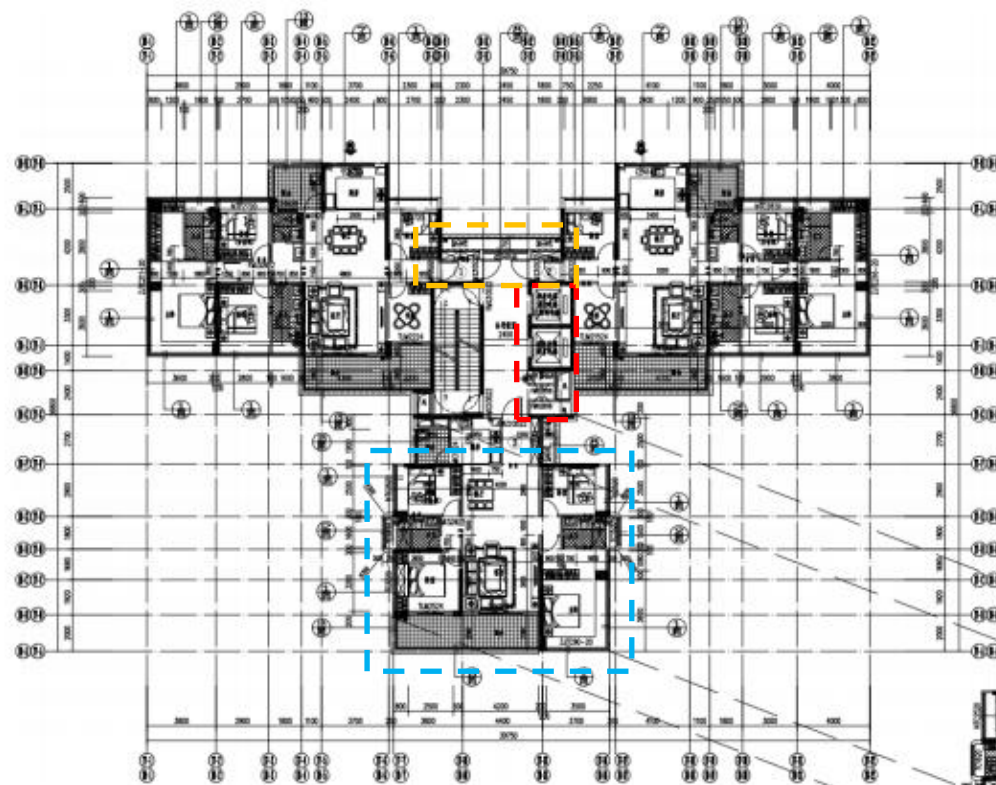


16#栋标准层平面修改后

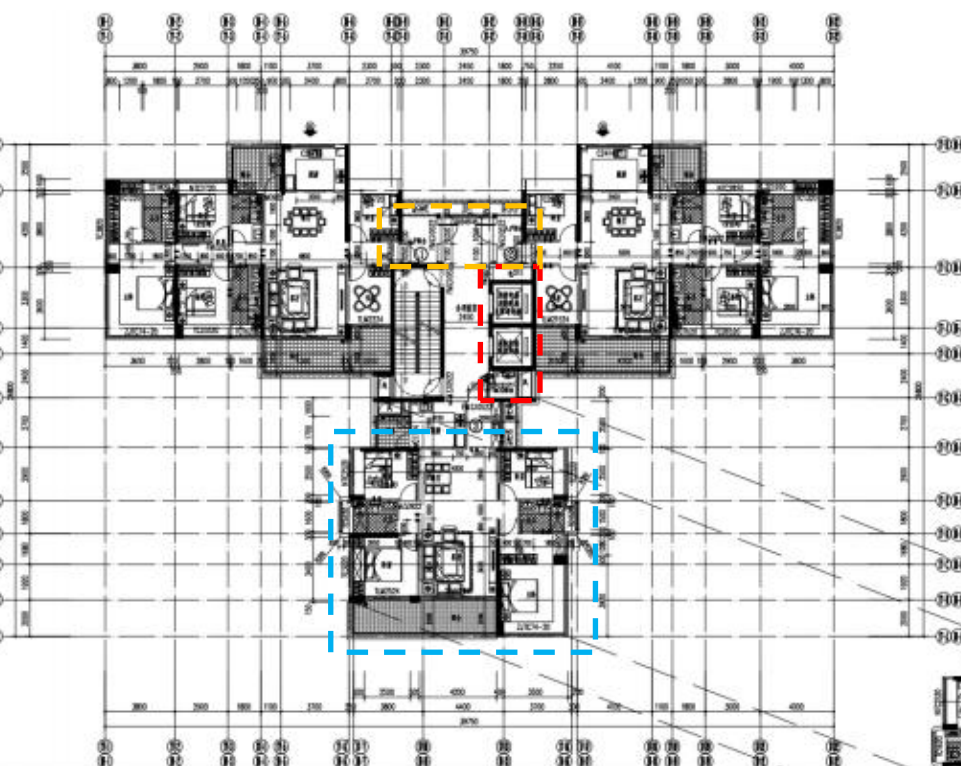
16#	修改前	修改后
1	139.02	139.27
2	136.29	136.30
3	110.88	112.21
4	110.95	111.98

17#、18#栋标准层平面修改

6、17#18#栋核心筒电梯及水电风井位置尺寸修改，01、02 户型入户阳台向北面扩大，03 户型整体向西平移 200mm，计容面积增加 74.46 m²；



17#18#栋标准层平面修改前

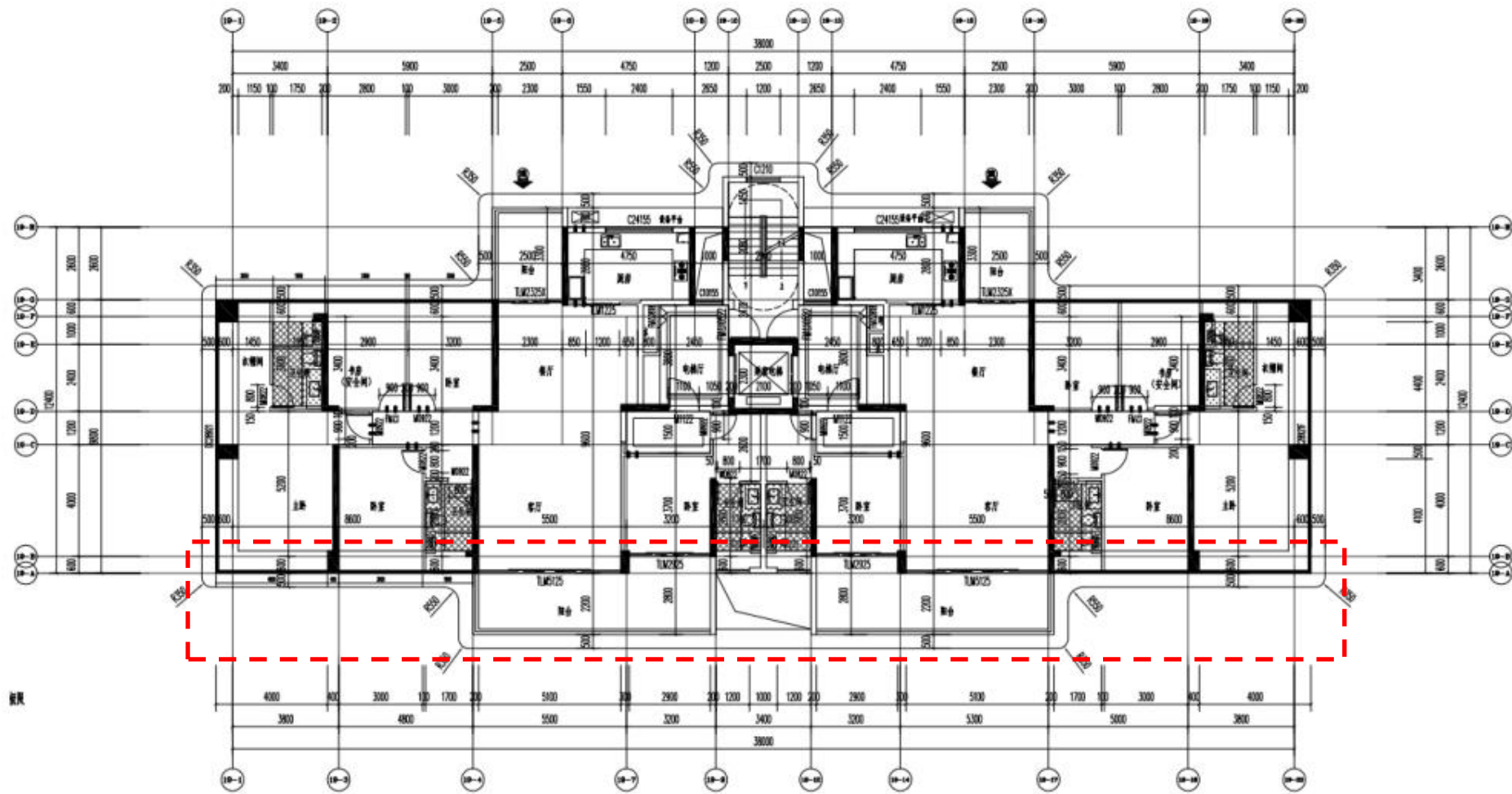


17#18#栋标准层平面修改后

17#18#	修改前	修改后
1	164.64	166.51
2	173.07	174.04
3	143.44	141.91

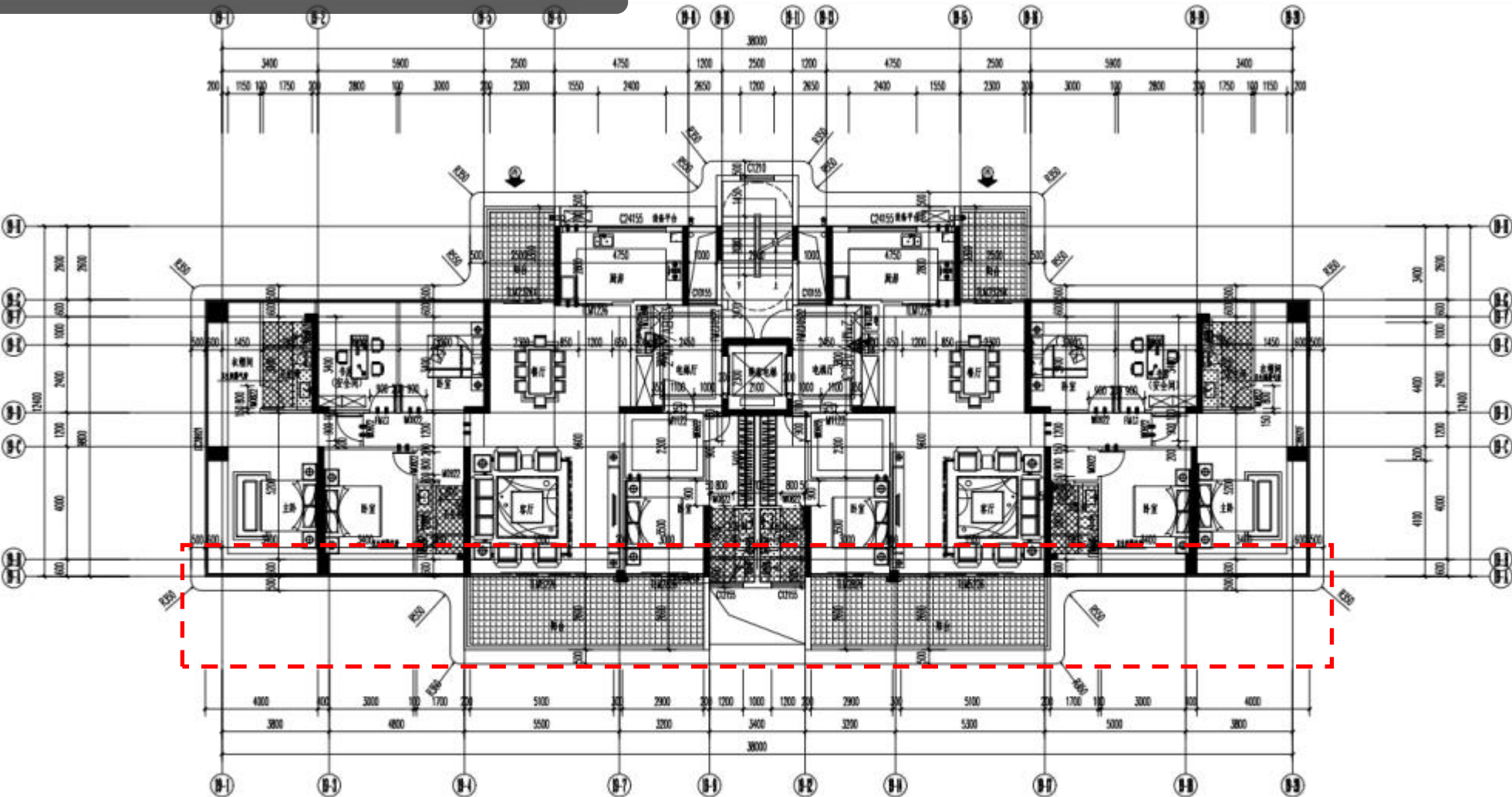
19#、20#栋标准层平面修改

7、19#20#栋卧室、阳台、卫生间向南侧扩大，计容面积增加 110.45 m²；



19#栋标准层平面修改前

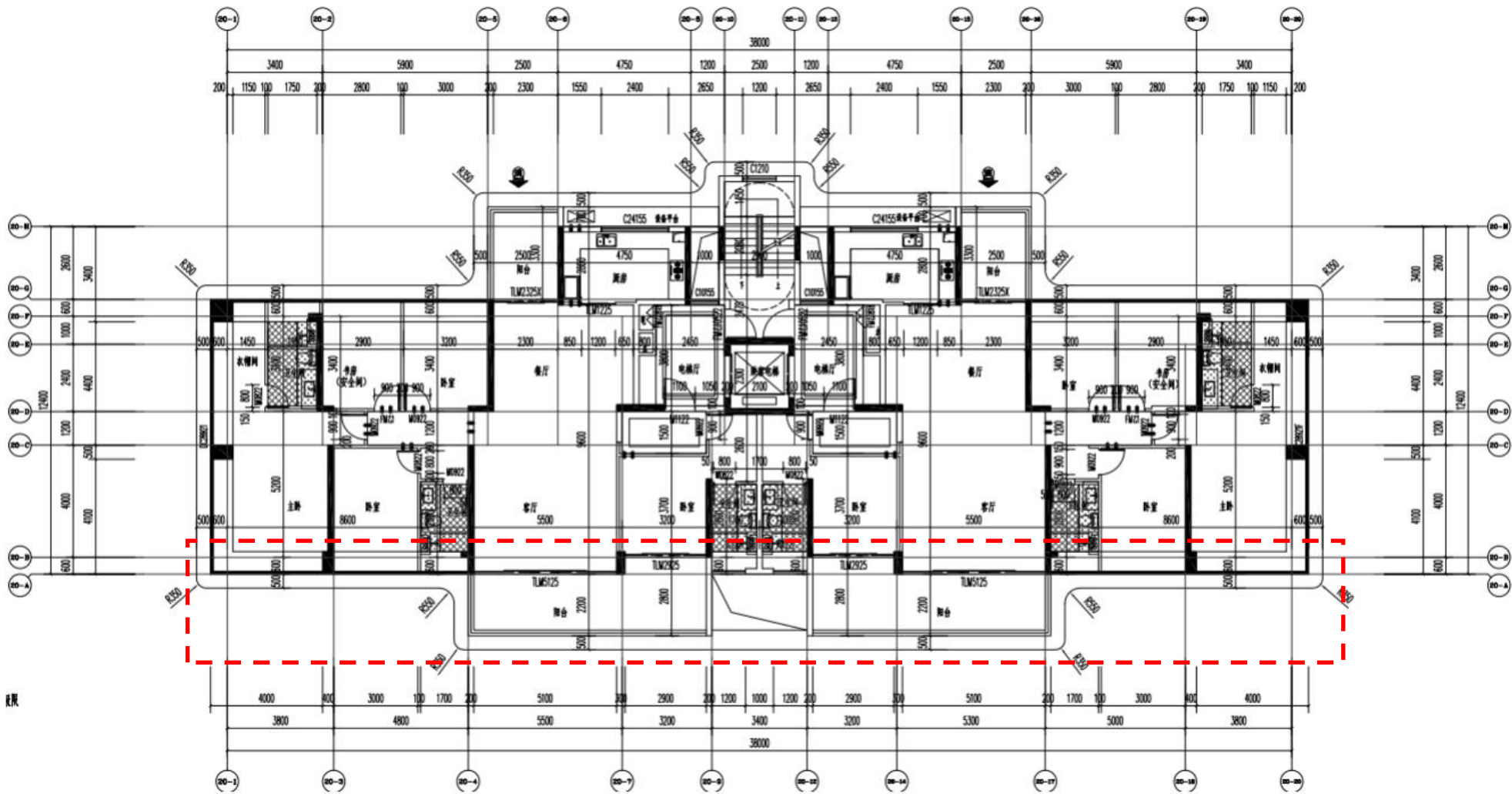
19#、20#栋标准层平面修改



19#栋标准层平面修改后

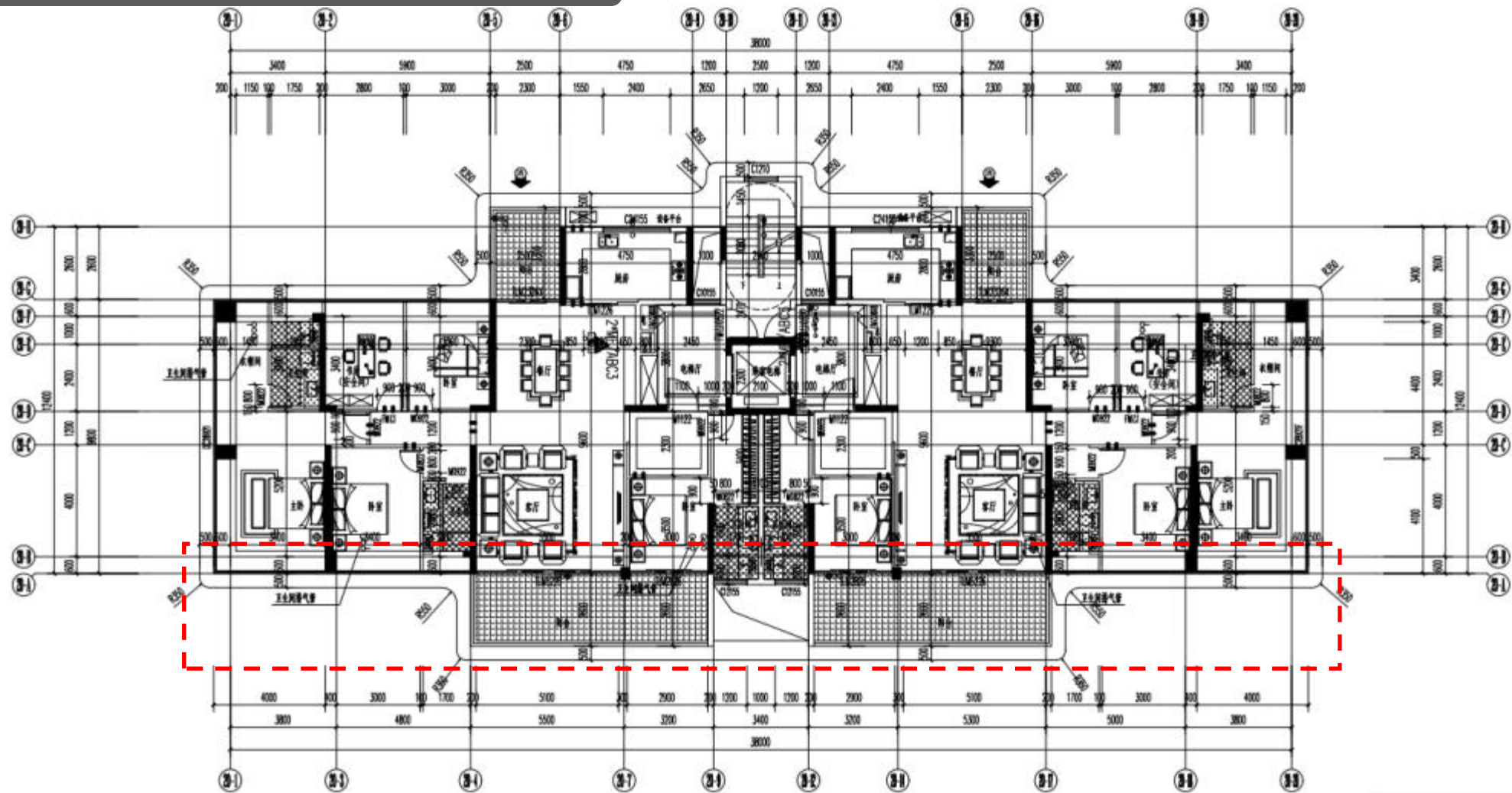
19#	修改前	修改后
1	207.15	211.59
2	207.15	211.59

19#、20#栋标准层平面修改



20#栋标准层平面修改前

19#、20#栋标准层平面修改



20#栋标准层平面修改后

20#	修改前	修改后
1	207.15	211.59
2	207.15	211.59



鸟瞰图 (调整后)





透视图 (调整后)





夜景透视图 (调整后)

