

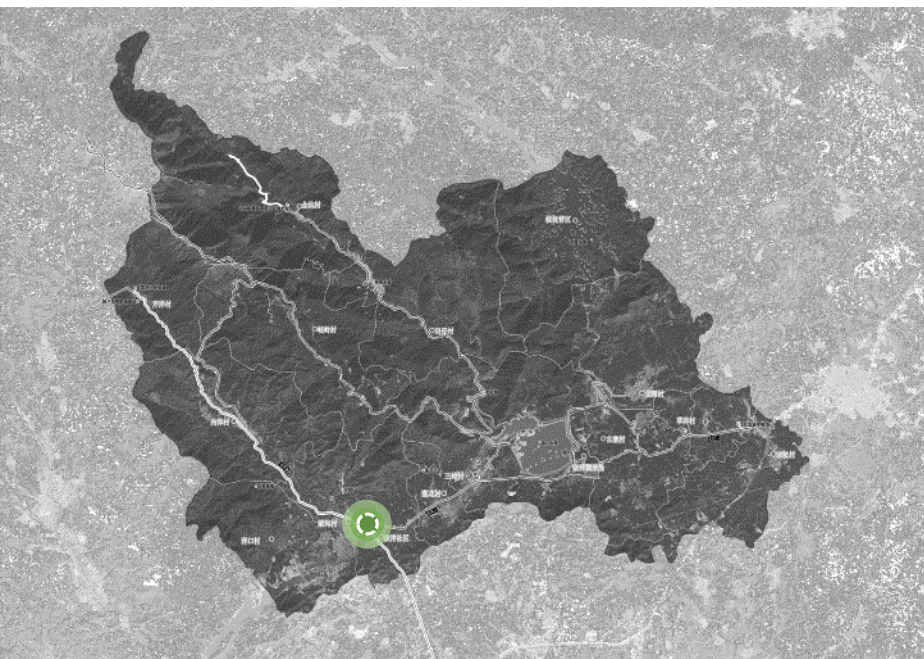
入口标识一效果图



总体项目分布



陂沟河沿河环境提升



现状分析:

- 现状陂沟河两侧驳岸有硬质驳岸和自然驳岸两种，植被较杂乱。
- 滨河空间参与性弱，缺少亲水平台等休闲设施。
- 部分裸露地面，功能不明确。
- 河边农田用地较多，缺少特色。



陂沟河沿河环境提升

滨河标识



红色体验游线 Red experience tour line

陂沟河沿河环境提升

入口广场



红色体验游线 Red experience tour line

陂沟河沿河环境提升

观景平台



红色体验游线 Red experience tour line

陂沟河沿河环境提升

观景平台



陂沟河沿河环境提升

游园小径



红色体验游线 Red experience tour line

蛇地公生态旅游配套设施环境提升

公园秘境入口



红色体验游线 Red experience tour line

蛇地公生态旅游配套设施环境提升

公园秘境入口



红色体验游线 Red experience tour line

蛇地公生态旅游配套设施环境提升

停车场



红色体验游线 Red experience tour line

蛇地公生态旅游配套设施环境提升

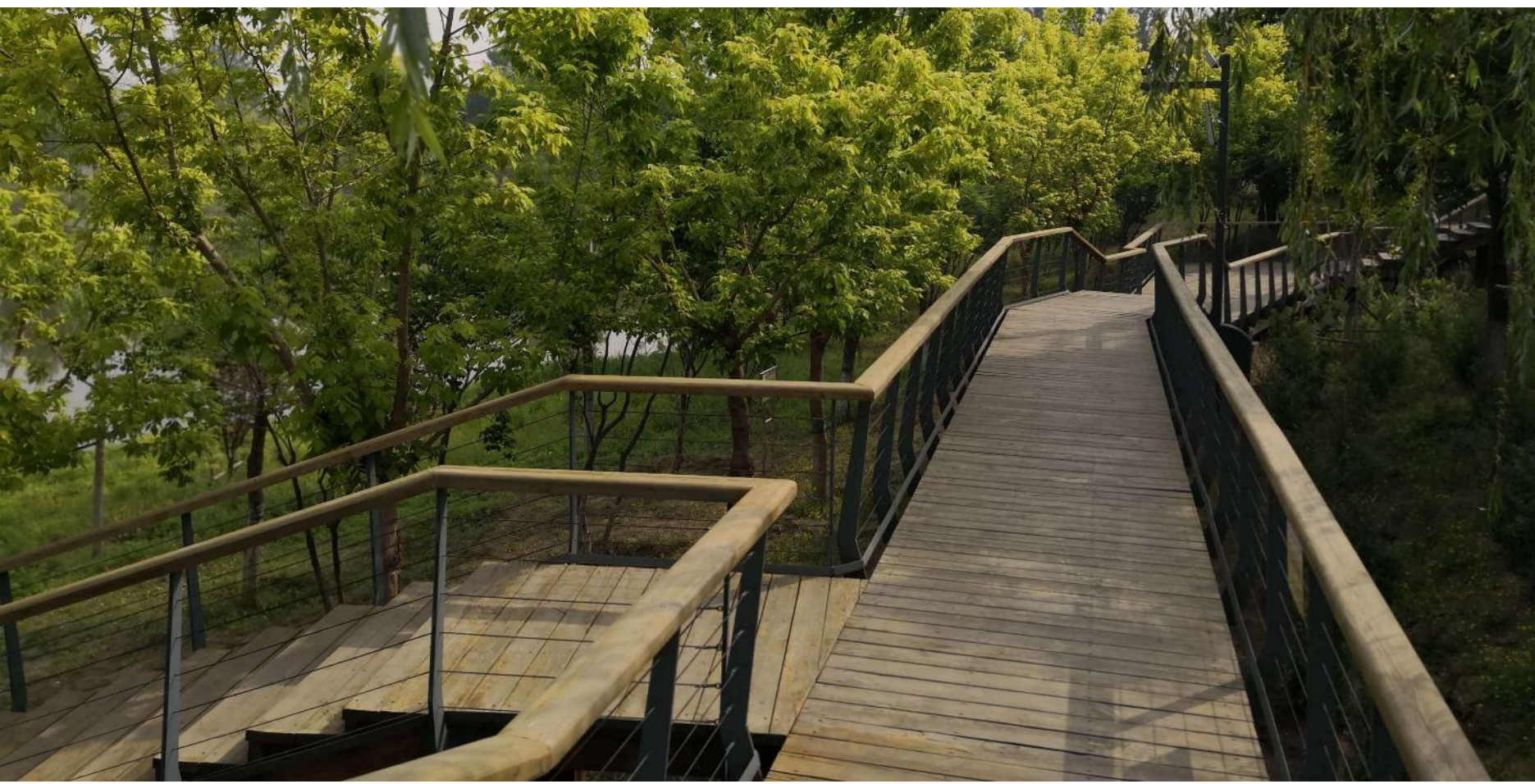
栈道观景台



红色体验游线 Red experience tour line

蛇地公生态旅游配套设施环境提升

森林小道与栈道意向



红色体验游线 Red experience tour line

芹洋森林溪流环境提升

节点标识



红色体验游线 Red experience tour line

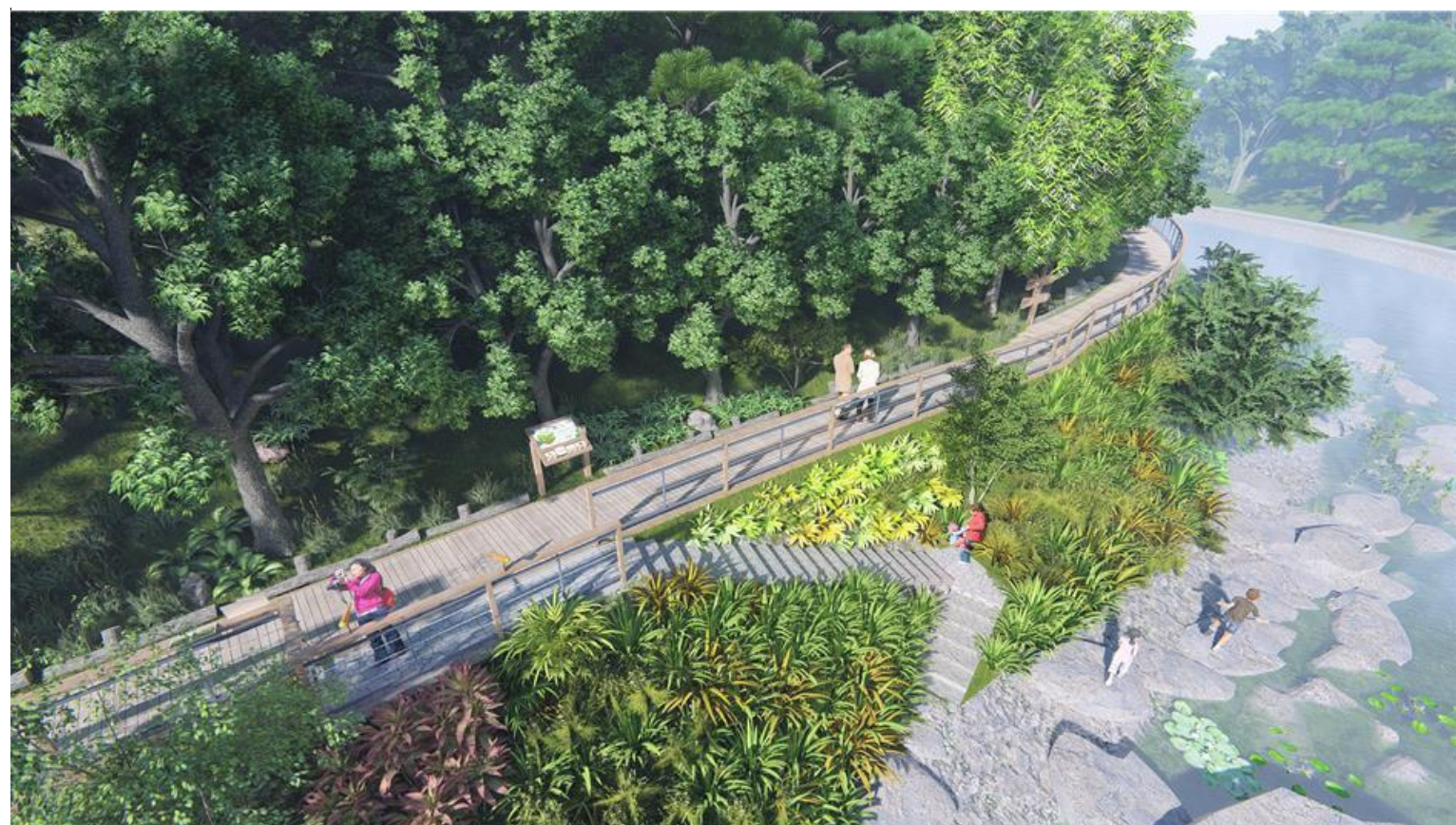
芹洋森林溪流环境提升

溪流栈道



芹洋森林溪流环境提升

溪流栈道及观景台



入口标识二

走进森林

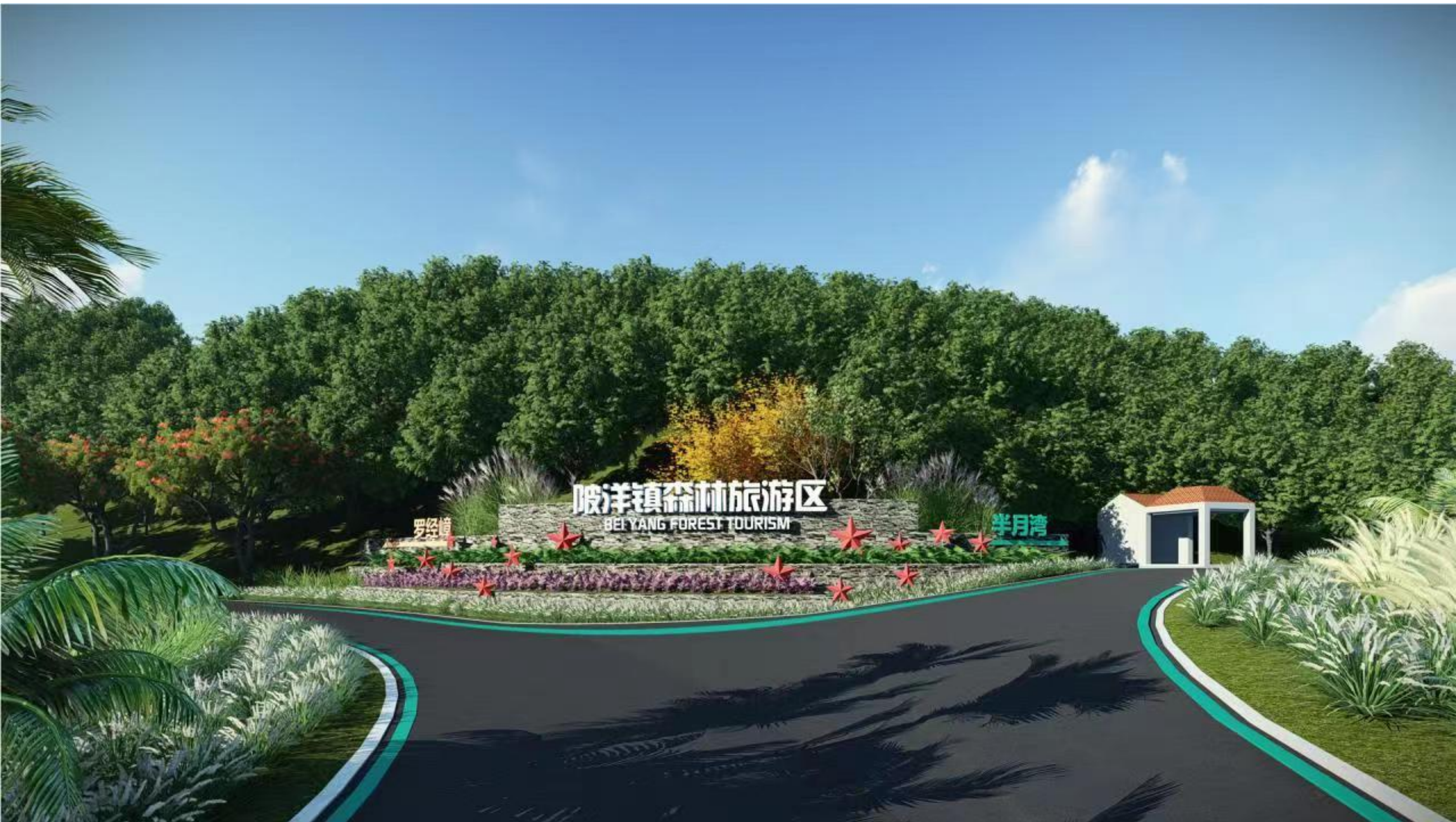
节点分别通向罗经嶂和半月湾，山脚采用三级挡墙放坡，结合花草设计并融入红色文化元素，打造形象出入口。

- 01 森林旅游区入口
- 02 标识挡土墙
- 03 半月湾方向
- 04 罗经嶂方向
- 05 现状建筑
- 06 花径
- 07 竹林山道
- 08 河流水系



入口标识二

特色矮墙

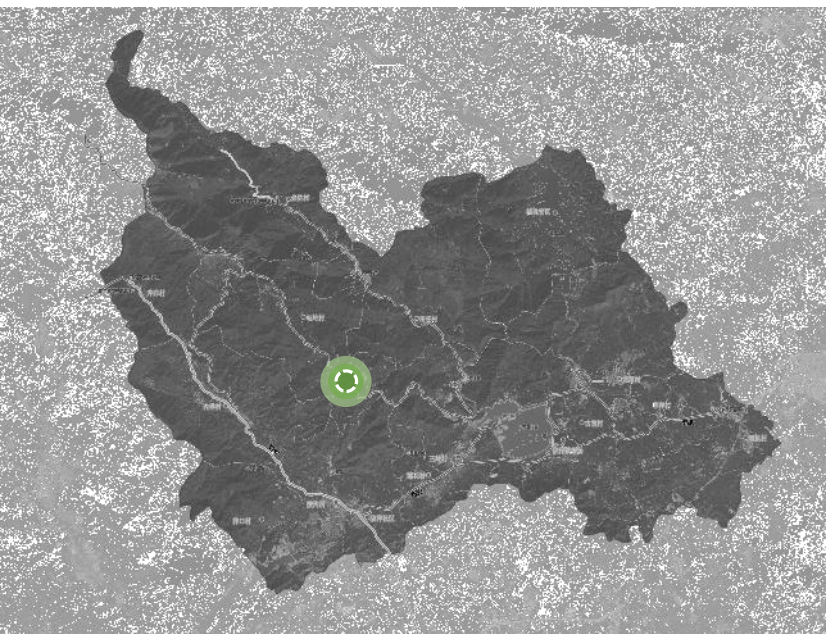


入口标识二

竹林山道



山地部落



现状分析:

- 节点位于水坑湖村村委;
- 现状地势起伏较大, 有较为宽敞的场地空间可作为活动建设节点;
- 现状植被较少, 基本为草地及黄土裸露地, 景观效果欠佳。



总体项目分布

